



**SPRÁVA O ČINNOSTI ORGANIZÁCIE
ZODPOVEDNOSTI VÝROBCOV PRE OBALY
NATUR-PACK, A.S.,
ZA 3. ŠTVRŤROK 2019**



(v súlade s § 28 ods. 4 písm. z) zákona č. 79/2015 Z. z. o odpadoch
a o zmene a doplnení niektorých zákonov v znení neskorších predpisov)

NATUR-PACK, a.s.

Bajkalská 25, 821 01 Bratislava

Tel.: +421 2 700 21 222 | Fax: +421 2 700 21 225

E-mail: office@naturpack.sk | www.naturpack.sk

Bankové spojenie: Tatra banka | Číslo účtu (IBAN): SK94 1100 0000 0029 2370 4718 | IČO: 35 979 798 | IČ DPH SK2022130374





Organizácia zodpovednosti výrobcov (ďalej „OZV“) pre obaly je v súlade s § 28 ods. 4 písm. z) zákona č. 79/2015 Z. z. o odpadoch a o zmene a doplnení niektorých zákonov v znení neskorších predpisov (ďalej len „zákon o odpadoch“) povinná vypracovať správu o činnosti organizácie zodpovednosti výrobcov pre obaly za predchádzajúci kalendárny štvrťrok a zverejniť túto správu na svojom webovom sídle do konca mesiaca nasledujúceho po uplynutí kalendárneho štvrťroka, za ktorý sa správa vypracováva.

Uvedená správa za 3. štvrťrok 2019 je vypracovaná na základe údajov, ktoré boli OZV NATUR-PACK k dispozícii k 25. 10. 2019, to znamená, že nemusí obsahovať úplné údaje za 3. štvrťrok 2019, ale len údaje dostupné OZV NATUR-PACK k uvedenému dátumu.

NATUR-PACK, a.s.

Bajkalská 25, 821 01 Bratislava

Tel.: +421 2 700 21 222 | Fax: +421 2 700 21 225

E-mail: office@naturpack.sk | www.naturpack.sk

Bankové spojenie: Tatra banka | Číslo účtu (IBAN): SK94 1100 0000 0029 2370 4718 | IČO: 35 979 798 | IČ DPH SK2022130374





1. Uvedenie informácií podľa § 28 ods. 9 písm. c) zákona o odpadoch

Zoznam obcí, s ktorými je OZV NATUR-PACK, a.s., v zmluvnom vzťahu vo veci zabezpečenia združeného nakladania s oddelene vyzbieranou zložkou komunálneho odpadu patriacej do vyhradeného prúdu odpadu, je uvedený v prílohe 1.

Rozsah územného pokrytia Slovenskej republiky na účely zabezpečenia zberu vyhradeného prúdu odpadu je uvedený v prílohe 2.

Príloha 1: Zoznam zazmluvnených obcí v členení na IČO obce a názov obce

Príloha 2: Rozsah územného pokrytia Slovenskej republiky na účely zabezpečenia zberu vyhradeného prúdu odpadu

Informácie o spôsobe zabezpečenia zberu, zhodnotenia, recyklácie, spracovania a zneškodnenia vyhradeného prúdu odpadu

2

Spôsob zabezpečenia činností v rámci systému nakladania s vyhradeným prúdom odpadu kontinuálne nadväzuje na zavedený a praxou overený systém triedeného zberu predmetných oddelene zbieraných zložiek komunálneho odpadu. Obec je podľa § 81 ods. 7 písm. c) zákona o odpadoch povinná zabezpečiť zavedenie a vykonávanie triedeného zberu komunálnych odpadov pre papier, plasty, kovy, sklo a viacvrstvé kombinované materiály najmenej v rozsahu vyplývajúcom z požiadaviek ustanovených na triedený zber komunálnych odpadov a cieľov zberu ustanovených v prílohe č. 3a. Túto povinnosť obec zabezpečuje v spolupráci s organizáciou zodpovednosti výrobcov. Podľa § 59 zákona o odpadoch je organizácia zodpovednosti výrobcov povinná zabezpečiť okrem iného nakladanie s vyhradeným prúdom odpadu prostredníctvom toho, kto vykonáva v obci triedený zber. Rovnaký paragraf predpisuje aj obsah zmluvy medzi organizáciou zodpovednosti výrobcov pre obaly a tým, kto vykonáva triedený zber odpadov z obalov a odpadov z neobalových výrobkov v obci, ako aj zmluvné podmienky medzi organizáciou zodpovednosti výrobcov a obcou.

Zmluvní partneri zabezpečujú jednotlivé činnosti nakladania s vytriedeným komunálnym odpadom z obalov a neobalových výrobkov na základe zmluvného vzťahu medzi všetkými tromi subjektmi – obcou, zberovou spoločnosť a organizáciou zodpovednosti výrobcov, a to na základe zmluvného vzťahu: organizácia zodpovednosti výrobcov – obec, organizácia zodpovednosti výrobcov – zberová spoločnosť a obec – zberová spoločnosť, a to komplexne od zberu až po fázu zabezpečenia zhodnotenia vytriedeného odpadu.

Zabezpečenie zberu príslušného triedeného odpadu a jeho zhodnotenia sa realizuje v rozličných regiónoch Slovenska, a tomu zodpovedajú aj jednotlivé činnosti nakladania s predmetným odpadom, kde sa zohľadňujú miestne špecifiká a požiadavky. Hlavným cieľom

NATUR-PACK, a.s.

Bajkalská 25, 821 01 Bratislava

Tel.: +421 2 700 21 222 | Fax: +421 2 700 21 225

E-mail: office@naturpack.sk | www.naturpack.sk

Bankové spojenie: Tatra banka | Číslo účtu (IBAN): SK94 1100 0000 0029 2370 4718 | IČO: 35 979 798 | IČ DPH SK2022130374





bolo v novom systéme kontinuálne nadviazať na doterajší spôsob triedeného zberu v obci a kvalitatívne aj kvantitatívne zabezpečiť obyvateľom primerané podmienky, aby boli motivovaní sa na tomto procese zúčastňovať. Následne bolo nevyhnutné celý systém analyzovať a zabezpečiť splnenie tzv. štandardov zberu, pripraviť sa na nové povinnosti – cieľ zberu a zamerať sa na zefektívnenie procesov, čo je dlhodobější cieľ.

Systemy zberu

Triedený zber odpadu tvorí neoddeliteľnú časť komplexného nakladania s odpadmi v obci alebo meste po zohľadnení všetkých aspektov zabezpečujúcich ochranu životného prostredia. Efektívnosť triedeného zberu je závislá od mnohých premenných, ale aj konštantných faktorov. Samotný systém v značnej miere ovplyvňuje účinnosť triedeného zberu odpadov. Voľba systému pre zber odpadu závisí zvyčajne od:

- štruktúry sídiel (obec, okresné mesto, krajské mesto, individuálna bytová výstavba, komplexná bytová výstavba, novostavby),
- topografie územia (podhorské oblasti, prihraničné územia, lazy, turistické oblasti, satelitné mestečky),
- technických podmienok zberových spoločností,
- miestnych zvyklostí a špecifik.

3

Každý samosprávny subjekt má zavedený svoj individuálny systém triedeného zberu komunálneho odpadu. Je zrejmé, že rozsah a kvalita súčasných systémov je veľmi rôznorodá, ale zabezpečenie splnenia povinnosti OZV je garantované zmluvným vzťahom s predmetnou obcou a príslušnou zberovou spoločnosťou, ktorá v danej obci reálne nakladá s triedeným odpadom z obalov a neobalových výrobkov.

V praxi je systém zberu triedeného odpadu zvolený najmä podľa typu výstavby v obci (v meste):

a) Individuálna bytová výstavba (ďalej len „IBV“)

Na triedený zber sa najčastejšie využívajú plastové vrecia s objemom cca 60 l, 110 l, 120 l alebo plastové nádoby s objemom 110 l, 120 l, 240 l. Plastové vrecia sú zvyčajne farebne odlišené na jednotlivé zbierané komodity a buď sú určené na jednorazové použitie, alebo majú životnosť cca na tri opakovania. Výhodou tohto lokálneho systému zberu je adresnosť a zvyčajne aj vyššia účinnosť zberu. Jednoznačným faktorom je aj lepšia čistota zbieraného triedeného odpadu týmto spôsobom.

NATUR-PACK, a.s.

Bajkalská 25, 821 01 Bratislava

Tel.: +421 2 700 21 222 | Fax: +421 2 700 21 225

E-mail: office@naturpack.sk | www.naturpack.sk

Bankové spojenie: Tatra banka | Číslo účtu (IBAN): SK94 1100 0000 0029 2370 4718 | IČO: 35 979 798 | IČ DPH SK2022130374





b) Komplexná bytová výstavba (ďalej len „KBV“)

Triedený zber v bytovej výstavbe je realizovaný najčastejšie prostredníctvom zberných nádob, ktoré sú buď kovové, plastové, alebo sklolaminátové. Podľa objemu sú najčastejšie používané 1 100 l zberné nádoby, 120 l, 240 l, 1 100 l, 1 300 l (tzv. zvony), 1 800 l a v poslednej dobe čoraz častejšie využívané polopodzemné kontajnery o objeme 3,0 resp. 5,0 m³. Dôležitým faktorom na zapojenosť obyvateľov je prijateľná donášková vzdialenosť. V KBV je väčšia anonymita obyvateľov, čo sa prejavuje na zapojení sa do systému či čistote triedeného odpadu. V tomto prípade zvyčajne nie je možná ekonomická motivácia obyvateľov, ktorí sa zapoja do systému triedeného zberu odpadu, čo môže mať tiež vplyv na efektívnosť. Rizikom pri tomto spôsobe zberu je vykrádanie kontajnerov neprispôsobivými obyvateľmi.

c) Zberné dvory

Na zber papiera, plastov, skla, kovov a viacvrstvových kombinovaných materiálov slúžia v niektorých obciach aj zberné dvory – ako doplnkový systém k hlavnému zavedenému zberu triedeného odpadu v obci. Tu sa zvyčajne umiestňuje vytriedený odpad, ktorý nie je vhodné zbierať bežným spôsobom (napr. rozmerovo veľký odpad z plastových výrobkov – stolička, kartónové krabice väčších rozmerov a pod.). Pre zber papiera, skla a plastov sa využívajú veľkokapacitné kontajnery o objeme 5,0 alebo 7,0 m³, prípadne veľkoobjemové kontajnery o objeme 30,0 m³ na zber papiera a plastov.

Zber a zvoz triedeného odpadu sa realizuje podľa stanoveného harmonogramu prostredníctvom zvozovej techniky. Frekvencia zvozu je prispôbena počtu rozmiestnených kontajnerov a zbieranej komodite tak, aby bola zachovaná optimálna donášková vzdialenosť. Najväčšiu frekvenciu odvozu kontajnerovým spôsobom má zvyčajne zvoz plastov. V niektorých lokalitách je frekvencia zvozu prispôbena aj ročnému obdobiu. Zvoz príslušnej triedenej komodity je zabezpečený podľa zmluvných vzťahov s príslušnou obcou. Kalendáre zberu triedeného odpadu, resp. harmonogramy, sú obyvateľom v IBV doručované na kalendárny rok. Kalendár – harmonogram zvyčajne obsahuje aj zásady a návody správneho triedenia odpadu. Alternatívou je aj samostatný infoleták, ktorý informuje obyvateľov o správnom triedení odpadu a motivuje ich zapojiť sa do systému. V mestských zástavbách s KBV sú informácie zvyčajne šírené prostredníctvom mestských novín alebo na webovej stránke mesta a príslušnej zberovej spoločnosti, ktorá v danej obci zber triedeného odpadu zabezpečuje.





Zbierané komodity

PAPIER



Obr. 1: Zberná nádoba – modrá.

Zbiera sa: noviny, časopisy, brožúry, katalógy, cenníky, adresáre, tel. zoznamy, lepenky, vlnité lepenky.

Zberová nádoba nesmie obsahovať: pergamenový papier, asfaltový a dechtový papier a lepenku, brúsny papier, napúšťaný a masťný papier, lakovaný a napustený papier, hygienicky závadný papier, obuvnícku lepenku, papierový prach a výseky dierkovačiek, knihy, ..., plasty znečistené potravinami. Ďalej nesmie obsahovať nečistoty (piesok, uhlie, kovy, sklo, cement, drevo, kožu, gumu a iné).

V nádobách/vreciach určených na zber papiera sa spolu zbierajú odpady z obalov (zvyčajne kartónové krabice, papierové obaly) a odpady z neobalových výrobkov (noviny, letáky, časopisy). Zberné nádoby sú opatrené názvom, obrázkom zbieranej komodity a zvyčajne nálepka obsahuje aj stručný popis, čo do daného kontajnera patrí, prípadne nepatrí. Veľkoobjemové kontajnery sa využívajú na zber v zberných dvoroch a sú označené príslušnou komoditou.



Obr. 2: Ukážka nálepky na zbernú nádobu pre papier.

NATUR-PACK, a.s.

Bajkalská 25, 821 01 Bratislava

Tel.: +421 2 700 21 222 | Fax: +421 2 700 21 225

E-mail: office@naturpack.sk | www.naturpack.sk

Bankové spojenie: Tatra banka | Číslo účtu (IBAN): SK94 1100 0000 0029 2370 4718 | IČO: 35 979 798 | IČ DPH SK2022130374



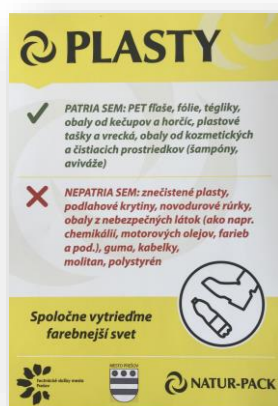


Obr. 3: Zberná nádoba – žltá.

Zbiera sa: PET fľaše z nealkoholických nápojov, plastové fľaše od octu, vína, drogérie, nápojové obaly v stlačennom stave, sáčky, fólie, igelity.

Zberová nádoba nesmie obsahovať: znečistené plasty, viacvrstvé obaly (krabice od mlieka a nápojov), obaly z chemikálií, plastové obaly znečistené olejovými a ropnými látkami, podlahové krytiny, guma, kabelky, molitan, ...

V nádobách/vreciach určených na zber plastov sa spolu zbierajú odpady z obalov (najčastejšie PET fľaše, obaly z „drogérie“ a potravín, vrecúška, fólie atď.), ktoré tvoria podstatnú časť triedených plastov, a odpady z neobalových výrobkov. Zberné nádoby sú opatrené názvom, obrázkom zbieranej komodity a zvyčajne nálepka obsahuje aj stručný popis, čo do daného kontajnera patrí, prípadne nepatří. V niektorých lokalitách je zavedený osobitný zber PET fliaš a ostatných druhov plastov. Veľkoobjemové kontajnery sa využívajú na zber v zberných dvoroch a sú označené príslušnou komoditou.



Obr. 4: Ukážka nálepky na zbernú nádobu pre plasty.

NATUR-PACK, a.s.

Bajkalská 25, 821 01 Bratislava

Tel.: +421 2 700 21 222 | Fax: +421 2 700 21 225

E-mail: office@naturpack.sk | www.naturpack.sk

Bankové spojenie: Tatra banka | Číslo účtu (IBAN): SK94 1100 0000 0029 2370 4718 | IČO: 35 979 798 | IČ DPH SK2022130374





Obr. 5: Zberná nádoba – zvyčajne oranžová, niekde ešte aj červená.

Zbiera sa: kartóny z nápojov, vypláchnuté všetky krabice od džúsu, mlieka, vína, kefíru, smotany, šľahačky a iné s označením C/PAP. Nápojové kartóny je potrebné vypláchnuť malým množstvom vody, rozložiť rohy a stlačiť.

Zberová nádoba nesmie obsahovať: nápojové obaly znečistené surovinami.

7

V nádobách/vreciach určených na zber VKM sa zbierajú odpady z obalov (nápojové obaly – mlieko, džús a pod.). Zberové nádoby sú opatrené názvom, obrázkom zbieranej komodity a zvyčajne nálepka obsahuje aj stručný popis, čo do daného kontajnera patrí, prípadne nepatrí.



Obr. 6: Ukážka nálepky na zbernú nádobu pre VKM.

NATUR-PACK, a.s.

Bajkalská 25, 821 01 Bratislava

Tel.: +421 2 700 21 222 | Fax: +421 2 700 21 225

E-mail: office@naturpack.sk | www.naturpack.sk

Bankové spojenie: Tatra banka | Číslo účtu (IBAN): SK94 1100 0000 0029 2370 4718 | IČO: 35 979 798 | IČ DPH SK2022130374





SKLO



Obr. 7: zberná nádoba – zelená.

Zbiera sa: prázdne sklenené poháre od zavaranín a sklenené fľaše od nápojov. Možnosti zberu sú buď bez farebného rozlíšenia ako sklo zmiešané, alebo ako sklo roztriedené na číre sklo a sklo farebné.

Nádoba nesmie obsahovať: žiarivky, porcelán, kovové a plastové uzávery fliaš, papier. Ďalej nesmie obsahovať nečistoty (piesok, uhlie, kovy, cement, škváru, drevo, kožu, gumu a iné).

8

V nádobách/vreciach určených na zber skla sa spolu zbierajú odpady z obalov (zvyčajne nezálohované fľaše od nápojov a pod.) a odpady z neobalových výrobkov (váza, tabuľové sklo a pod.). Zberové nádoby sú opatrené názvom, obrázkom zbieranej komodity a zvyčajne nálepka obsahuje aj stručný popis, čo do daného kontajnera patrí, prípadne nepatrí. Veľkoobjemové kontajnery sa využívajú na zber v zberných dvoroch a sú označené príslušnou komoditou.



Obr. 8: Ukážka nálepky na zbernú nádobu pre sklo.

NATUR-PACK, a.s.

Bajkalská 25, 821 01 Bratislava

Tel.: +421 2 700 21 222 | Fax: +421 2 700 21 225

E-mail: office@naturpack.sk | www.naturpack.sk

Bankové spojenie: Tatra banka | Číslo účtu (IBAN): SK94 1100 0000 0029 2370 4718 | IČO: 35 979 798 | IČ DPH SK2022130374





KOVY



Obr. 9: Zberná nádoba – červená.

Zbiera sa: kovové obaly vrátane obalov FE a AL – vyčistené konzervy z kompótov a potravín, nápojové plechovky, kovové výrobky a súčiastky, železo, hliník a pod.

Nezbiera sa: kovové obaly znečistené potravinami, tetrapakové obaly, veľké a ťažké kovové časti, ktoré môžu poškodiť nádobu, kovové obaly s prímiesou nebezpečných látok, kovové obaly pod tlakom, napr. spreje a pod. Zberová nádoba nesmie obsahovať kovy znečistené surovinami.

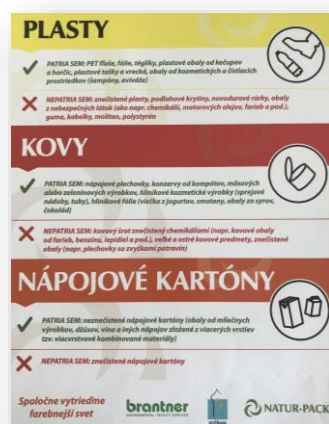
V nádobách/vreciach určených na zber kovov sa zbierajú odpady z obalov (plechovky od nápojov, konzervy a pod.), prípadne drobné kovové predmety. Zberové nádoby sú opatrené názvom, obrázkom zbieranej komodity a zvyčajne nálepka obsahuje aj stručný popis, čo do daného kontajnera patrí, prípadne nepatrí.

Veľkoobjemové kontajnery sa využívajú na zber v zberných dvoroch a sú označené príslušnou komoditou.



KOMBINOVANÝ ZBER VIACERÝCH KOMODÍT

V praxi sú zavedené systémy zberu, kde sú jednotlivé komodity zbierané do spoločnej nádoby/vreca. Jedná sa o zber plastov, kovov a viacvrstvových kombinovaných materiálov v ich ľubovoľnej kombinácií. Podmienkou efektívnosti takého spôsobu zberu je, aby nedošlo k znehodnoteniu kombinovane zbieraných komodít, najmä aby bolo zabezpečené bezproblémové následné dotriedenie a zabezpečenie maximálneho zhodnotenia.



Obr. 10: Ukážka nálepky na zbernú nádobu pre kombinovaný zber.

10

Realizácia triedeného zberu a preprava

Systém ukladania a zberu vytriedených komodít je v mestách a obciach riešený individuálne:

- zbernými nádobami – nosičom sú pevné plastové, kovové, prípadne sklolaminátové kontajnery s dlhodobou životnosťou,
- vrecovým zberom – nosičom sú plastové vrecia s rozdielnou hrúbkou (udávanou v mikrónoch), distribuované do domácností buď na jednorazové použitie, alebo na výmenu po skončení životnosti (pevnejšie vrecia majú životnosť min. 3 použitia),
- kombinovaným zberom nádoby/vrecia,
- veľkoobjemovými kontajnermi,
- polopodzemnými kontajnermi.

Na zber a prepravu odpadov zo zberných nádob, spadajúcich pod rozšírenú zodpovednosť výrobcov z obcí, využívajú zberové spoločnosti rôzne technické prostriedky. Najčastejšie ide o lineárne press vozidlá o objeme od 7,0 až po 22 m³, lisovacie kontajnery, vozidlá s hydraulickou rukou, klasické valníkové vozidlá, reťazové a hákové nosiče kontajnerov.

NATUR-PACK, a.s.

Bajkalská 25, 821 01 Bratislava

Tel.: +421 2 700 21 222 | Fax: +421 2 700 21 225

E-mail: office@naturpack.sk | www.naturpack.sk

Bankové spojenie: Tatra banka | Číslo účtu (IBAN): SK94 1100 0000 0029 2370 4718 | IČO: 35 979 798 | IČ DPH SK2022130374





Moderným trendom v označovaní zberných nádob sa v súčasnosti stáva tzv. čipovanie – označovanie nádob nálepkou s čiarovým kódom, ktoré zberovými spoločnosťami dnes napomáha efektívnejšie nastaviť vývozné trasy triedených komunálnych odpadov.

Lineárny press je zvyčajne najvyužívanejším druhom zberového vozidla. Nadstavba môže mať rôzny objem, najčastejšie 15 m³. Vyklápacie zariadenia sú univerzálne, čiže v danej lokalite môžu pri jednom zvoze obslúžiť rôzne typy kontajnerov. V niektorých lokalitách sa využíva aj na zber skla. Valníky na zber vriec sa využívajú najmä v obciach, zvyčajne s výklopnou korbou.

Zberové vozidlá s hydraulickou rukou sa využívajú na zber triedeného odpadu formou zvonov. Používa sa nadstavba s rôznym objemom a rôznou výškou bočníc.

Ramenové nosiče s reťazovým systémom sú najčastejšie využívané vozidlá na odvoz veľkoobjemových kontajnerov zo zberných dvorov do dotriedňovacieho strediska. Alternatívne sa využívajú aj hákové, lanové alebo malé abrollové vozidlá.

Dotriedenie a úprava vytriedeného odpadu z obalov a neobalových výrobkov z komunálneho odpadu

Dotriedenie, spracovanie a úprava vytriedeného odpadu prebieha v zariadení na zber odpadu – na prevádzkach zberových spoločností, kam sa vytriedený odpad dovezie. Sú to zberné strediská, regionálne prevádzky a strediská technologicky vybavené k dotriedeniu, spracovaniu a úprave vytriedených odpadov určených na konečné zhodnotenie a zabezpečenie zneškodnenia odpadov nevhodných na zhodnotenie.

11

Dotriedňovanie je realizované od najjednoduchších spôsobov – ručné dotriedenie na ploche, až po automatické triedenie na triediacich linkách vrátane optických triediacich liniek.

Lokálne – menšie zberové spoločnosti využívajú najmä manuálne dotriedňovacie plochy a jednoduché triediace linky na svojich prevádzkach.

Nadregionálne a nadnárodné zberové spoločnosti prevádzkujú širokú sieť technologicky vyspelejšie vybavených stredísk a zberných dvorov.

Jednoduchšie triediace linky sú zvyčajne opatrené dopravníkovým pásom, na ktorom dochádza k ručnému dotriedňovaniu triedenej komodity. Obsluhujúci pracovník je zameraný na dotriedenie konkrétnej zložky (napr. PET podľa farby) a vyberá „svoju zložku“ do pristaveného malého kontajnera, prípadne kletky. Následne po naplnení sa buď ručne, alebo prostredníctvom vysokozdvížneho vozíka vysype obsah malého kontajnera do veľkoobjemového. Po naplnení veľkoobjemového kontajnera sa odpad prepraví na ďalšiu úpravu, spracovanie.

Tieto linky môžu byť určené výlučne len na jednu komoditu (napr. dotriedňujú sa len plasty) alebo sa triedenie komodít strieda podľa zvozu.





Sklo sa týmto spôsobom zvyčajne nedotrieduje, tu sa využíva len ručné dotriedenie na ploche, kde sa ukladá, alebo sa na dotriedenie využívajú automatické linky s magnetickými separátormi.

Automatické triediace linky sú zvyčajne vybavené systémom viacerých dopravníkových pásov, drvičom, rôznymi vibračnými sitami, magnetickým separátorom, perforátorom na uvoľnenie vzduchu hlavne z PET fliaš, vyfukovacím vzduchom či optickým lúčom na rozpoznávanie farieb plastov. Samozrejmosťou je pri takýchto linkách kvalitný a dostatočne výkonný kanálový balíkovací lis.

Lisovanie, ako najobvyklejší spôsob úpravy či už plastov, ako aj papiera, je realizované prostredníctvom lisov s rôznou výkonnosťou. V menších lokálnych zberových spoločnostiach sa na činnosť lisovania obvykle využívajú jednokomorové, prípadne dvojkomorové hydraulické lisy. Pri komplexnejších triediacich linkách je to už automatický proces a benefitom týchto zariadení je aj hmotnosť zlisovaných balíkov, ktoré sú následne ekonomicky efektívnejšie vo vzťahu k preprave.

Najnovším trendom je aj výroba tuhého alternatívneho paliva, kde jedným zo vstupov sú aj vytriedené zložky z komunálneho odpadu.

Asistencia človeka je však naďalej využívaná v pomerne vysokej miere, najmä pri dotriedovaní a kontrole.

12

Vytriedené materiály po úprave a zlisovaní na technologických zariadeniach zberových spoločností

Jednotlivé dotriedené a upravené komodity sú po naakumulovaní príslušného množstva pripravené na expedíciu. Zhromažďujú sa buď voľne ložené – stohované v areáli dotriedovacieho strediska, alebo v halách.

Expedícia na zhodnotenie

Preprava do zariadenia na zhodnotenie sa realizuje buď vlastnou, alebo zazmluvnenou kamiónovou dopravou, prípadne železnicou.

Z areálu sa vysokozdvížným vozíkom, prípadne inými druhmi nakladačov naloží upravený odpad. Dôležitým faktorom v tomto procese je práve hmotnosť a objem balíkov, ale aj jeho čistota bez nežiadúcich prímiesí či škodlivých látok. Pri papieri je dôležitým kritériom vlhkosť. Pri opustení areálu je vozidlo odvážené na mostovej váhe a vážnym lístkom je deklarované množstvo, ktoré sa prepravuje do zariadenia na zhodnotenie.

Jednotlivé uvádzané spôsoby nakladania s odpadmi z obalov a odpadmi z neobalových výrobkov zabezpečuje NATUR-PACK, a.s., prostredníctvom zmluvných vzťahov s jednotlivými článkami reťazca materiálového toku nakladania s týmito odpadmi. Základom je zmluva medzi NATUR-PACK, a.s., a obcou, na ktorú nadväzujú ďalšie zmluvné vzťahy. Bez zmluvy s obcou nesmie OZV na území obce prevádzkovať systém združeného nakladania s odpadmi z obalov a s odpadmi z neobalových výrobkov.

NATUR-PACK, a.s.

Bajkalská 25, 821 01 Bratislava

Tel.: +421 2 700 21 222 | Fax: +421 2 700 21 225

E-mail: office@naturpack.sk | www.naturpack.sk

Bankové spojenie: Tatra banka | Číslo účtu (IBAN): SK94 1100 0000 0029 2370 4718 | IČO: 35 979 798 | IČ DPH SK2022130374





NATUR-PACK, a.s., má uzatvorené zmluvy so subjektom, ktorý v obci vykonáva triedený zber odpadov z obalov a odpadov z neobalových výrobkov (ďalej len „zberová spoločnosť“) vo výške nákladov dohodnutých v zmluve s obcou. Obsah tejto zmluvy vychádza z požiadaviek § 59 ods. 4 zákona o odpadoch. Ďalšie nakladanie s odpadmi z obalov a s odpadmi z neobalových výrobkov je zabezpečené systémom zmluvných vzťahov medzi zberovou spoločnosťou a prepravnými firmami, spoločnosťami zabezpečujúcimi dotriedenie a úpravu odpadov a následne spoločnosťami, ktoré zabezpečujú koncové zhodnotenie odpadu (materiálové alebo energetické). Tieto obchodné vzťahy sa väčšinou vyvíjajú v závislosti od cien druhotných surovín, ponuky služieb jednotlivých dotriedňovacích zariadení a zariadení na zhodnocovanie, ako aj od kvality a množstva vyzbieraných odpadov z obalov a odpadov z neobalových výrobkov. Odpad môže byť zhodnotený v rôznych zariadeniach na zhodnocovanie odpadu v rámci SR, v rámci EÚ, ale aj mimo EÚ v závislosti od uvedených faktorov.

NATUR-PACK, a.s.

Bajkalská 25, 821 01 Bratislava

Tel.: +421 2 700 21 222 | Fax: +421 2 700 21 225

E-mail: office@naturpack.sk | www.naturpack.sk

Bankové spojenie: Tatra banka | Číslo účtu (IBAN): SK94 1100 0000 0029 2370 4718 | IČO: 35 979 798 | IČ DPH SK2022130374





2. Uvedenie informácií podľa § 28 ods. 9 písm. d) zákona o odpadoch

Informácie o splnení cieľov a záväzných limitov uvedených v prílohe č. 3

Plnenie cieľov a záväzných limitov odpadového hospodárstva uvedených v prílohe č. 3 zákona je založené na ročnej báze, preto informáciu o ich splnení je možné vyhodnotiť až po skončení kalendárneho roku.

3. Uvedenie informácií podľa § 28 ods. 9 písm. f), g) a h) zákona o odpadoch

Informácie o spôsobe financovania systému združeného nakladania s vyhradeným prúdom odpadu a nákladoch na činnosti vykonávané v systéme združeného nakladania s vyhradeným prúdom odpadu

Výška celkových úhrad od zastúpených výrobcov:

OBALY: 3 742 843 Eur

NEOBALOVÉ VÝROBKY: 432 939 Eur

14

Finančné náklady spojené so zberom, prepravou, prípravou na opätovné použitie, zhodnotením, recykláciou, spracovaním a zneškodnením oddelene vyzbieraného odpadu patriaceho do vyhradeného prúdu odpadu: 3 919 100 Eur

Informácie o návrhu na rozdelenie zisku alebo vyrovnanie straty

Zisk sa použije na plnenie povinností vyplývajúcich zo zákona o odpadoch.

Výška finančných prostriedkov vynaložených na propagačné a vzdelávacie aktivity a stručný popis týchto aktivít

Výška finančných prostriedkov vynaložených na propagačné a vzdelávacie aktivity: 69 594

Eur





Popis propagačných a vzdelávacích aktivít:

V tret'om štvrt'roku 2019 OZV NATUR-PACK úspešne pokračovala v rozbehnutých vzdelávacích projektoch a aktivitách a zároveň zabezpečila prípravu nových kampaní a vzdelávacích projektov.

OZV NATUR-PACK aj v roku 2019 intenzívne spolupracuje s mimovládnyimi organizáciami (napr. DAPHNE, ŽIVICA, EVIANA, INCIEN, Deti čistej Zeme), ale aj so zberovými spoločnosťami OLO, KOSIT, Technické služby mesta Prešov a pod.

Výsledkom výbornej spolupráce s mimovládnyimi organizáciami a špecializovanými ekovýchovnými lektormi sú mimoriadne úspešné zážitkové programy, ktoré sa osvedčili u rôznych vekových kategórií, od materských až po stredné školy.

Nižšie uvádzame prehľad nosných vzdelávacích aktivít na lokálnej a regionálnej úrovni (A. 1. – 7.) a prehľad celoplošne realizovaných aktivít (B. 1. – 2.), ktoré sa uskutočnili v rámci partnerských samospráv OZV NATUR-PACK, a to v období od 1. 7. 2019 do 30. 9. 2019.

V tret'om štvrt'roku 2019 OZV NATUR-PACK zabezpečovala propagačné a vzdelávacie aktivity spĺňajúce podmienky § 7 vyhlášky 373/2015 o rozšírenej zodpovednosti výrobcov vyhradených výrobkov a o nakladaní s vyhradenými prúdmi odpadov (ďalej len „vyhláška“) nižšie uvedenými spôsobmi:

- **Aktivity s celoslovenskou pôsobnosťou podľa § 7, ods. 3, písm. a) vyhlášky 373/2015**

15

V zmysle § 7, ods. 3, písm. a) vyhlášky 373/2015 Z. z. OZV NATUR-PACK, a.s., na celoslovenskej úrovni uskutočnila propagačné aktivity prostredníctvom partnerstva s portálom čierna labuť, v rámci ktorého minimálne na štvrt'ročnej báze publikuje reportáže na vybrané témy súvisiace s triedením a recykláciou komunálnych odpadov. Okrem uvedeného participovala na tematických reportážach aj s ďalšími etablovanými médiami (Slovenský rozhlas, Televízia Markíza, Televízia JOJ, Rádio FM, Odpady-portal.sk, Euractiv, Green Magazine, TV Bratislava, Obecné noviny atď.).

- **Informácie zaslané prostriedkami elektronickej komunikácie v súlade s § 7, ods. 3, písm. b) bod. 8 vyhlášky**, a to prostredníctvom NATUR-PACK News pre všetky partnerské obce, prostredníctvom podstránky pre obce (<https://www.naturpack.sk/na-stiahnutie/dokumenty-obce/>) a informačných noviniek na hlavnej stránke www.naturpack.sk a na sociálnych sieťach (Facebook, Instagram, LinkedIN, YouTube).





- **Vzdelávacie programy pre školy v súlade s § 7, ods. 3, písm. b) bod 9 vyhlášky**

OZV NATUR-PACK realizuje programy pre školy v spolupráci s etablovanými lektormi a mimovládnyimi organizáciami. Programy prebiehajú zážitkovou formou a ich cieľom je zvyšovať vnímavosť detí vo vzťahu k životnému prostrediu, a to prostredníctvom ich vedenia k zodpovednému nakladaniu s odpadmi s dôrazom na predchádzanie vzniku odpadov.

Prehľad vzdelávacích aktivít OZV NATUR-PACK za obdobie od 1. 7. 2019 do 30. 9. 2019

A. Lokálne a regionálne aktivity:

1. Zážitková ekovýchova DAPHNE
2. Vzdelávací program OLOMÁNIA
3. Zážitková ekovýchova Centra pre environmentálnu výchovu KOSIT
4. Putovný filmový festival Ekotopfilm – Envirofilm 2019/2020
5. Lektorská ekovýchova a podujatia pre verejnosť
6. Informačné letáky do domácností
7. Nálepky na 1 100-litrové nádoby na triedený zber

16

B. Celoplošné vzdelávacie aktivity:

1. Webová stránka OZV NATUR-PACK so sekciou VEREJNOSŤ obsahujúcou originálne vzdelávacie aktivity
2. Elektronické newslettery so vzdelávacími aktivitami a dôležitými informáciami pre samosprávy

C. Informačné aktivity prostredníctvom tlače, televízie, online portálov a sociálnych sietí (Facebook, LinkedIN, Instagram, YouTube)

NATUR-PACK, a.s.

Bajkalská 25, 821 01 Bratislava

Tel.: +421 2 700 21 222 | Fax: +421 2 700 21 225

E-mail: office@naturpack.sk | www.naturpack.sk

Bankové spojenie: Tatra banka | Číslo účtu (IBAN): SK94 1100 0000 0029 2370 4718 | IČO: 35 979 798 | IČ DPH SK2022130374



A. Lokálne a regionálne aktivity:

1. Zážitková ekovýchova DAPHNE

OZV NATUR-PACK spolupracuje s organizáciou DAPHNE už od roku 2011. Od septembra 2016 sa ponuka programov DAPHNE rozšírila, a to vzhľadom na otvorenie ekovýchovej učebne – tzv. OLO Centra, ktoré sa nachádza v priestoroch bratislavskej spaľovne odpadov zberovej spoločnosti OLO.

V priebehu tretieho štvrťroka 2019 absolvovalo ekovýchovu s DAPHNE celkovo **322** detí materských škôl. Ekovýchova prebiehala priamo v priestoroch materských škôl.

Programy NATUR-PACKu sa stali zároveň východiskom pre tvorbu nových zážitkových programov zameraných na odpady z batérií a akumulátorov („Triedime batérie so Šmudlom“), ktoré DAPHNE realizuje v spolupráci s OZV SEWA a ktoré sú súčasťou širšieho partnerstva OZV NATUR-PACK a OZV SEWA.

Prehľad ekovýchovných programov DAPHNE s tematikou triedenia a recyklácie odpadov:

Pre materské školy v Bratislave:

- „O neporiadnom Šmudlovi a Šikovných zvieratkách“

Pre deti 1. a 2. stupňa ZŠ v rámci exkurzie v OLO Centre:

- „Odpady – kam s nimi?“

17



Obr. 11: Ekovýchova v MŠ Fándlyho, Senec, 11. 9. 2019.

NATUR-PACK, a.s.

Bajkalská 25, 821 01 Bratislava

Tel.: +421 2 700 21 222 | Fax: +421 2 700 21 225

E-mail: office@naturpack.sk | www.naturpack.sk

Bankové spojenie: Tatra banka | Číslo účtu (IBAN): SK94 1100 0000 0029 2370 4718 | IČO: 35 979 798 | IČ DPH SK2022130374





2. Vzdelávací program OLOMÁNIA

Od roku 2012 je OZV NATUR-PACK partnerom vzdelávacieho programu pre deti bratislavských škôl – OLOMPIÁDA, ktorého cieľom je naučiť ich správne nakladať s komunálnym odpadom a osvojiť si témy ako recyklácia, ochrana životného prostredia, triedenie odpadu a spoločenská zodpovednosť (<http://www.naturpack.sk/novinky/natur-pack-as-partner-olompiady-2012/>). Od roku 2017 nesie program názov OLOMÁNIA. Aktuálne je do programu zapojených 116 škôl a viac ako 22 000 detí.

V predmetnom období (16. – 27. 9. 2019) sa v rámci programu OLOMÁNIA uskutočnilo podujatie „S OLO do ZOO“, ktoré ho sa zúčastnilo celkovo **5 456** žiakov bratislavských materských a základných škôl.

Doplňujúce informácie:

www.olomania.sk

<https://www.olomania.sk/uz-16-rocnik-s-olo-zadarmo-do-zoo/>

<http://www.tvba.sk/relacie/metro-dnes/metro-dnes-09-10-2019/>



18

Obr. 12: Rozhovor Michala Sebiňa pre TV Bratislava v rámci podujatia „S OLO do ZOO“.

NATUR-PACK, a.s.

Bajkalská 25, 821 01 Bratislava

Tel.: +421 2 700 21 222 | Fax: +421 2 700 21 225

E-mail: office@naturpack.sk | www.naturpack.sk

Bankové spojenie: Tatra banka | Číslo účtu (IBAN): SK94 1100 0000 0029 2370 4718 | IČO: 35 979 798 | IČ DPH SK2022130374



3. Zážitková ekovýchova Centra pre environmentálnu výchovu KOSIT

Od druhého polroka 2016 (teda súčasne so začiatkom fungovania NATUR-PACKu ako OZV) OZV NATUR-PACK začala financovať prepravné náklady škôl prichádzajúcich na ekovýchovu do Centra environmentálnej výchovy (CEV) KOSIT. Centrum ročne navštívi približne 4 000 detí. **V predmetnom období** CEV navštívilo **304** žiakov základných škôl z Košíc a okolia.

Po vypracovaní nového programu pre Ekotopfilm – Envirofilm v roku 2018 začala organizácia Eviana na podnet NATUR-PACKu prípravu na novom programe aj pre CEV KOSIT. Celkom nový formát vzdelávania bol spustený v marci 2019. Z nového zážitkového programu OZV NATUR-PACK spracovala **reportáž na YouTube kanáli NATUR-PACK** verejnosti: <https://bit.ly/2PfSRx1>.

Doplňujúce informácie:

<https://www.kosit.sk/skoly-a-osveta/centrum-environmentalnej-vychovy/>

<https://youtu.be/kgsL5RE7yso>



19

Obr. 13: Náhľadový obrázok z reportáže NATUR-PACK v CEV Kosit, odvysielanej na kanáli NATUR-PACK verejnosti.

NATUR-PACK, a.s.

Bajkalská 25, 821 01 Bratislava

Tel.: +421 2 700 21 222 | Fax: +421 2 700 21 225

E-mail: office@naturpack.sk | www.naturpack.sk

Bankové spojenie: Tatra banka | Číslo účtu (IBAN): SK94 1100 0000 0029 2370 4718 | IČO: 35 979 798 | IČ DPH SK2022130374



4. Putovný filmový festival Ekotopfilm – Envirofilm 2019/2020

OZV NATUR-PACK je jedným z hlavných partnerov putovného filmového festivalu Ekotopfilm – Envirofilm od ročníka 2015/2016. Pre ročník 2018/2019 vytvorila naša partnerská nezisková organizácia EVIANA úplne nový koncept vzdelávacieho programu s názvom „**Dajme hlavy dokopy**“. Tento vzdelávací program je obsahovo zameraný na prierez tém obaly/neobalové výrobky, elektrozariadenia, batérie a akumulátory. Okrem toho v tom istom období pre NATUR-PACK pripravila ďalší zážitkový program Tatiana Zacharovská, autorka originálnej tabletovej hry Garbage Gobblers. O tomto vzdelávacom programe sa možno dozvedieť viac aj z aktuálnej reportáže na YouTube kanáli NATUR-PACK verejnosti: <https://bit.ly/2OEfhHN>.

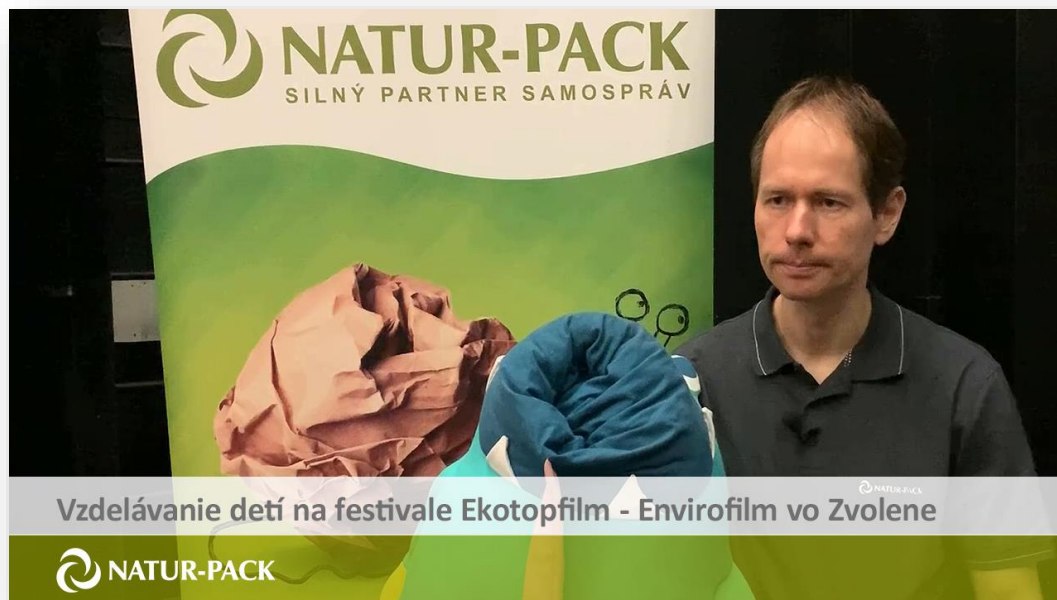
V predmetnom období sa neuskutočnilo žiadne vystúpenie v partnerských samosprávach OZV NATUR-PACK, najbližšie termíny sa týkajú začiatku 4. štvrťroka 2019 (22. 10. 2019 mesto Senec, 19. – 20. 11. 2019 mesto Žilina).

Zážitkový program je s úspechom využitý ako vzdelávacia aktivita OZV NATUR-PACK a OZV SEWA a pod gesciou organizačného tímu festivalu Ekotopfilm ho zažívajú aj deti mimo partnerských samospráv OZV NATUR-PACK a OZV SEWA.

Doplňujúce informácie:

<https://www.ekotopfilm.sk/dajme-hlavy-dokopy/>

20



Obr. 14: Náhľad videoreportáže o zážitkovom programe Garbage Gobblers.

NATUR-PACK, a.s.

Bajkalská 25, 821 01 Bratislava

Tel.: +421 2 700 21 222 | Fax: +421 2 700 21 225

E-mail: office@naturpack.sk | www.naturpack.sk

Bankové spojenie: Tatra banka | Číslo účtu (IBAN): SK94 1100 0000 0029 2370 4718 | IČO: 35 979 798 | IČ DPH SK2022130374





5. Lektorská ekovýchova a podujatia pre verejnosť

Okrem vyššie uvedených vzdelávacích programov vo vybraných lokalitách OZV NATUR-PACK v predmetnom období realizovala ekovýchovné programy pre základné a stredné školy, ako aj iné druhy podujatí pre obce a verejnosť.

Tieto aktivity pre OZV NATUR-PACK zabezpečovali lektori organizácií EVIANA a Deti čistej Zeme a lektor pre oblasť juhozápadného Slovenska Mgr. Andrej Popovič (www.ekovylety.sk).

V našej partnerskej samospráve, v meste Prešove v predmetnom období realizovali ekovýchovné programy naši lektori z organizácie EVIANA. Zúčastnilo sa ich celkom 330 osôb, z toho 120 detí materských škôl, 149 žiakov základných škôl a 61 osôb z radov dospelých či širšej verejnosti.

Dňa 18. 8. 2019 sa uskutočnilo obecné podujatie v partnerskej samospráve Trenčianska Turná pri príležitosti 750. výročia prvej písomnej zmienky o obci. V rámci tohto podujatia prebiehal aj ekovýchovný program realizovaný organizáciou Deti čistej Zeme, ktoré ho sa zúčastnilo 130 osôb.

Spomedzi firemných podujatí možno spomenúť ekovýchovný program, resp. prednášku pre 30 zamestnancov spoločnosti Panta Rhei, ktorú dňa 6. 9. 2019 realizoval náš lektor Mgr. Andrej Popovič.

Všetci ekovýchovní partneri OZV NATUR-PACK využívajú na vzdelávanie originálne zážitkové programy, pomocou ktorých je možné vzdelávať deti od materských až po stredné školy.

21

Aktivita	Počet účastníkov
Ekovýchova pre materské školy	120
Ekovýchova pre základné školy	149
Programy pre verejnosť a vybrané skupiny	426
Spolu	695

NATUR-PACK, a.s.

Bajkalská 25, 821 01 Bratislava

Tel.: +421 2 700 21 222 | Fax: +421 2 700 21 225

E-mail: office@naturpack.sk | www.naturpack.sk

Bankové spojenie: Tatra banka | Číslo účtu (IBAN): SK94 1100 0000 0029 2370 4718 | IČO: 35 979 798 | IČ DPH SK2022130374





Obr. 15: Ukážka propagačných materiálov NATUR-PACK určených pre účastníkov obecného podujatia v Trenčianskej Turnej dňa 18. 8. 2019.

22



Mgr. Andrej Popovič
Lektor NATUR-PACK



Obr. 16: Prednáška lektora Mgr. Andreja Popoviča pre zamestnancov spoločnosti Panta Rhei v Bratislave dňa 6. 9. 2019.

NATUR-PACK, a.s.

Bajkalská 25, 821 01 Bratislava

Tel.: +421 2 700 21 222 | Fax: +421 2 700 21 225

E-mail: office@naturpack.sk | www.naturpack.sk

Bankové spojenie: Tatra banka | Číslo účtu (IBAN): SK94 1100 0000 0029 2370 4718 | IČO: 35 979 798 | IČ DPH SK2022130374



6. Informačné letáky do domácností

V predmetnom období OZV NATUR-PACK zrealizovala distribúciu časti informačných letákov, ktoré boli zasielané partnerským samosprávam na základe požiadaviek komoditného oddelenia NATUR-PACKu. V predmetnom období boli letáky distribuované napríklad Združeniu obcí Rajecká dolina.



23

Obr. 17: Titulná strana nového vizuálu letáka do domácností v partnerských samosprávach NATUR-PACKu.



Obr. 18: Časť vizuálu textovej časti letáka do domácností v partnerských samosprávach NATUR-PACKu.

NATUR-PACK, a.s.

Bajkalská 25, 821 01 Bratislava

Tel.: +421 2 700 21 222 | Fax: +421 2 700 21 225

E-mail: office@naturpack.sk | www.naturpack.sk

Bankové spojenie: Tatra banka | Číslo účtu (IBAN): SK94 1100 0000 0029 2370 4718 | IČO: 35 979 798 | IČ DPH SK2022130374





7. Nálepky na 1 100-litrové nádoby na triedený zber

OZV NATUR-PACK priebežne vybavuje požiadavky samospráv súvisiace s nálepkami na 1 100-litrové nádoby na triedený zber. Každá jednotlivá požiadavka prechádza procesom schvaľovania textácie zberovou spoločnosťou a konkrétnou samosprávou.

V predmetnom období sme zabezpečovali tvorbu nálepiek (komodity SKLO, PLASTY, PAPIER, VKM a KOVY) pre zberovú spoločnosť **Fúra**, pre mesto **Štúrovo**, **Veľké Kapušany**, a dotlač nálepiek pre mesto **Topoľčany** a krajské mesto **Prešov**.

SKLO ÜVEG

✓ **PATRIA SEM:** biele a farebné čisté sklo rôznej veľkosti (nevratné obaly z nápojov, poháre a pod.), črepy, úlomky tabuľového skla
IDE TARTOZIK: különféle méretű áttetsző és színesmegtisztított üveg (vissza nem váltható italos üvegpalackok, poharak), üvegszilánkok, törött táblaüveg

✗ **NEPATRIA SEM:** znečistené sklo, sklo s prímiesami, zrkadlá, bezpečnostné sklo, technické sklo, sklenené fľaše od chemikálií, keramika, porcelán, sklo kombinované s iným materiálom (drôtené sklo), žiarovky, autosklo, plexisklo, TV obrazovky
NEM TARTOZIK IDE: szennyezett üveg, idegen anyagot tartalmazó üveg, tükör, biztonsági üveg, ipari üveg, vegyszeres üveg, kerámia, porcelán, autóüveg, dróthálós üveg, izzók, plexiüveg, TV-képernyő

Spoločne vytriedme farebnejší svet!
 Szelektáljuk színesebbre a világot együtt!






PAPIER

✓ **PATRIA SEM:** noviny, časopisy, kancelársky papier, zošity, reklamné letáky, katalógy, kartóny

✗ **NEPATRIA SEM:** použité plienky a hygienické potreby, mokrý, znečistený, mastný, asfaltový a voskový papier, nápojové kartóny (obaly od džúsov a mlieka), alobal, celofán, dechtový papier, kopirovací papier, lepiaca páska, kovové alebo plastové časti papierových výrobkov

Spoločne vytriedme farebnejší svet






24

Obr. 19: Ukážka vizuálu nálepiek – príklad nálepiek pre mesto Štúrovo.

B. Celoplošné vzdelávacie aktivity:

1. Webová stránka OZV NATUR-PACK so sekciou VEREJNOSŤ obsahujúcou originálne vzdelávacie aktivity

Podstatná časť vzdelávacích aktivít je obsiahnutá v sekcii (na podstránke) VEREJNOSŤ. Tá obsahuje 4 podsekcije: **O triedení, Druhy odpadu, Kvíz a Vzdelávanie.**

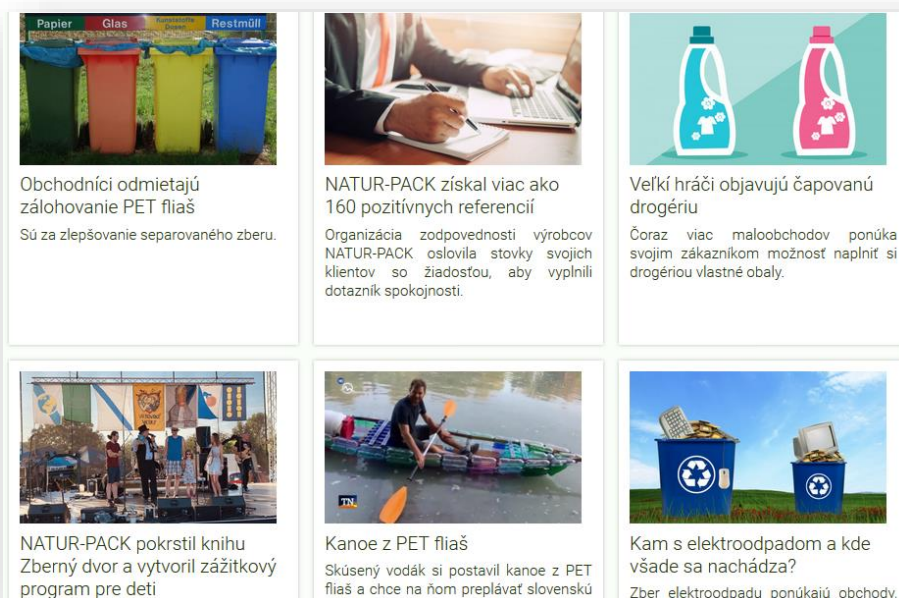
Každá sekcia podstránky Vzdelávanie prináša zaujímavou formou spracované všetky dôležité informácie súvisiace s problematikou triedenia a recyklácie odpadov. Sekcia Vzdelávanie integruje aj vzdelávacie videá z portálu YouTube a videá, ktoré sú súčasťou reportáží s portálom čierna labuť (www.ciernalabut.sk).

Okrem sekcie VEREJNOSŤ zverejňuje NATUR-PACK dôležité informácie aj formou článkov, tzv. noviniek. V predmetnom období bolo na www.naturpack.sk zverejnených celkovo **20 noviniek.**

OZV NATUR-PACK na štvrtročnej báze zasiela propagačné materiály v elektronickej podobe všetkým partnerským samosprávam. Stiahnuť si ich môžu aj priamo na webovej stránke. Pre tento účel slúži sekcia: <https://www.naturpack.sk/na-stiahnutie/dokumenty-obce/>.

Začiatkom roka 2019 pribudol na hlavnej stránke www.naturpack.sk modul OZV NATUR-PACK v médiách (<https://www.naturpack.sk/o-nas/natur-pack-v-mediach/>), kde si verejnosť môže pozrieť výber z našich mediálnych výstupov, z ktorých mnohé majú obsah podporujúci zvyšovanie environmentálneho povedomia v oblasti predchádzania vzniku odpadov, ich triedenia a recyklácie.

25



Obr. 20: Vizuál sekcie NATUR-PACK v médiách, v ktorej sa nachádza výber komunikačných výstupov OZV NATUR-PACK.

NATUR-PACK, a.s.

Bajkalská 25, 821 01 Bratislava

Tel.: +421 2 700 21 222 | Fax: +421 2 700 21 225

E-mail: office@naturpack.sk | www.naturpack.sk

Bankové spojenie: Tatra banka | Číslo účtu (IBAN): SK94 1100 0000 0029 2370 4718 | IČO: 35 979 798 | IČ DPH SK2022130374



2. Elektronické newslettery so vzdelávacími aktivitami a dôležitými informáciami pre samosprávy

V období od 1. 7. 2019 do 30. 9. 2019 zaslala OZV NATUR-PACK všetkým partnerským samosprávam **3 informačné newslettery** a **2 zberovým spoločnostiam**. OZV NATUR-PACK touto formou informovala o všetkých dôležitých aktualitách súvisiacich so zákonom o odpadoch, ako aj o uskutočňovaných a pripravovaných vzdelávacích aktivitách, ktoré môže partnerská samospráva a jej školy priebežne využívať.

V predmetnom období vytvorila OZV NATUR-PACK pre partnerské samosprávy aj samostatný **vzdelávací materiál č. 17 (zo dňa 16. 9. 2019) a č. 18 (zo dňa 23. 9. 2019)**, ktorý je k dispozícii na osobitnej podstránke pre samosprávy: <https://www.naturpack.sk/nastiahnutie/dokumenty-obce/>.

OZV NATUR-PACK priebežne vyzýva partnerské samosprávy k využívaniu vzdelávacích materiálov a pomôcok. Postupne narastá počet aktívnych samospráv, ktoré týmto spôsobom sprístupňujú naše vzdelávacie aktivity svojim občanom. Spomenúť môžeme napríklad: Bardejov, Bojnice, Bratislava, Brzotín, Budmerice, Čadca, Dolný Hričov, Hriňová, Jaklovce, Predmier, Kotešová, Krasňany, Kremnica, Medzev, Nižný Klátov, Oravská Polhora, Píla, Plavnica, Prešov, Raková, Slovenský Grob, Sečovce, Senec, Strečno, Turčianske Teplice, Veľké Kapušany, Viničné, Zázrivá, Zvolen, Žilina a postupne pribúdajú mnohé ďalšie.

Ako príklad využitia vzdelávacích materiálov OZV NATUR-PACK uvádzame partnerskú samosprávu – mesto Hriňová, ktorá naše aktivity sprístupnila prostredníctvom aktívneho banneru, ako aj formou zdieľania vzdelávacích aktivít (odkaz na webové sídlo na webovej stránke www.hrinova.sk: <https://bit.ly/2PbxeH3>).

26



Obr. 21: Príklad prelinkovania webovej stránky www.naturpack.sk prostredníctvom banneru na webovej stránke mesta Hriňová.

NATUR-PACK, a.s.

Bajkalská 25, 821 01 Bratislava

Tel.: +421 2 700 21 222 | Fax: +421 2 700 21 225

E-mail: office@naturpack.sk | www.naturpack.sk

Bankové spojenie: Tatra banka | Číslo účtu (IBAN): SK94 1100 0000 0029 2370 4718 | IČO: 35 979 798 | IČ DPH SK2022130374





Vzdelávacie materiály pre partnerské samosprávy č. 17 a č. 18.

V priebehu tretieho štvrťroka 2019 OZV NATUR-PACK pripravila pre partnerské samosprávy ďalšie originálne vzdelávacie aktivity. Sú k dispozícii v sekcii NA STIAHNUTIE – Dokumenty OBCE (<https://www.naturpack.sk/na-stiahnutie/dokumenty-obce/>).

Okrem zaujímavých reportáží s portálom **čierna labuť** môžu partnerské obce NATUR-PACKu od mája 2019 sledovať pravidelné reportáže na portáli **NATUR-PACK verejnosti** zamerané na tri hlavné okruhy tém: **1. predchádzanie vzniku odpadov**, **2. triedenie a recyklácia odpadov** a **3. vzdelávacie aktivity pre verejnosť**. V predmetnom období sme zverejnili 13 videoreportáží. Najväčší ohlas zaznamenali reportáže o recyklácii papiera, o projekte PET kanoe a o analýze modrých kontajnerov v meste Štúrovo.

Okrem vyššie uvedeného sme v predmetnom období pre školy a verejnosť pripravili sériu materiálov na stiahnutie vrátane informačného plagátu s názvom **„Spoločne vytriedme farebnejší svet“**. Materiál je vyhotovený pre 5 najčastejších systémov zberu triedených zložiek odpadov, s ktorými sa v našich partnerských samosprávach stretávame, podobne ako je to v prípade tlačенých letákov do domácností.

Informačný materiál pre obce č. 17 - Plagáty Spoločne vytriedme farebnejší svet

V priebehu tretieho štvrťroka 2019 OZV NATUR-PACK pripravila pre partnerské samosprávy ďalšie originálne vzdelávacie aktivity. Okrem zaujímavých reportáží s portálom **čierna labuť** a pravidelných reportáží YouTube kanálu **NATUR-PACK verejnosti** môžu partnerské obce NATUR-PACKu a ich školy bez obmedzení využiť ďalšie materiály na stiahnutie.

Aktuálne môžete využiť pre vzdelávacie účely informačný plagát "Spoločne vytriedme farebnejší svet", ktorý sme pripravili v piatich najčastejších kombináciách zberu.

Samostatný zber: papier, sklo, kovy, kombinovaný zber plasty a nápojové kartóny (VKM)

 Plagat_triedenie_typ_A.pdf (2287 KB)

Samostatný zber: papier, nápojové kartóny, kombinovaný zber plasty a kovy

 Plagat_triedenie_typ_B.pdf (2309 KB)

27

Informačný materiál pre obce č. 18 - Čo je to OZV a ďalšie materiály

V priebehu tretieho štvrťroka 2019 OZV NATUR-PACK pripravila pre partnerské samosprávy ďalšie originálne vzdelávacie aktivity na stiahnutie. Okrem nižšie uvedených materiálov na stiahnutie dávame do pozornosti inšpiratívne videoreportáže YouTube kanála NATUR-PACK verejnosti.

V rozhovore s redaktorkou portálu **čierna labuť** sa dozviete za čo vďačíme inšpiratívne podujatiu Less Waste Run 2019, ktoré dávame za vzor nielen pre športové podujatia ale aj pre obecné akcie pre verejnosť (reportáž nájdete po kliknutí **SEM**). V zosťrihu s filmového festivalu Ekotopfilm sa verejnosť dozvie ako vlastne funguje organizácia zodpovednosti výrobcov, za čo zodpovedá a aké sú jej vzťahy so samosprávami a zberovými spoločnosťami (video nájdete po kliknutí **SEM**)



Obr. 22: Vizuály úvodu vzdelávacieho materiálu č. 17 a č. 18 pre 3. štvrťrok 2019.

NATUR-PACK, a.s.

Bajkalská 25, 821 01 Bratislava

Tel.: +421 2 700 21 222 | Fax: +421 2 700 21 225

E-mail: office@naturpack.sk | www.naturpack.sk

Bankové spojenie: Tatra banka | Číslo účtu (IBAN): SK94 1100 0000 0029 2370 4718 | IČO: 35 979 798 | IČ DPH SK2022130374





Výber z 13 reportáží na YouTube kanáli NATUR-PACK verejnosti uverejnených v 3. štvrtroku 2019:

1. Prečo je dôležité pri triedení stláčať obaly?

– odkaz: <https://youtu.be/DHFq0G3fHVE>

2. Ako prebieha recyklácia papiera?

– odkaz: <https://youtu.be/VzHPiv2sx10>

3. Prečo vznikol projekt PET kanoe?

– odkaz: <https://youtu.be/r6lQCULOZMc>

4. Vedia Štúrovčania triediť papier – 2. časť)

– odkaz: https://youtu.be/IF_2d6eA3A



28

Obr. 23: Náhľadový obrázok najúspešnejšej reportáže 3. štvrtroka 2019.

NATUR-PACK, a.s.

Bajkalská 25, 821 01 Bratislava

Tel.: +421 2 700 21 222 | Fax: +421 2 700 21 225

E-mail: office@naturpack.sk | www.naturpack.sk

Bankové spojenie: Tatra banka | Číslo účtu (IBAN): SK94 1100 0000 0029 2370 4718 | IČO: 35 979 798 | IČ DPH SK2022130374





C. Informačné aktivity prostredníctvom tlače, televízie, online portálov a sociálnych sietí (Facebook, LinkedIN, Instagram, YouTube)

Celoslovenský mediálny dosah bol zabezpečený predovšetkým prostredníctvom spolupráce s názorovým portálom čierna labuť, ako aj v spolupráci s ďalšími vybranými médiami v zmysle nižšie uvedeného prehľadu.

Reportáž na portáli čierna labuť v predmetnom období, s podcastom na Rádiu FM:

- 14. 8. 2019 na tému: **Z vyhodeneho papiera robia nový bez pridania akýchkoľvek látok.**
– reportáž na tému recyklácie papiera

Odkaz na vysielanie: <https://bit.ly/31CPTFa>

Odkaz na online reportáž: <https://bit.ly/2OXdCis>



29

Obr. 24 : Vizuál mimoriadne úspešnej reportáže portálu čierna labuť o recyklácii papiera.

NATUR-PACK, a.s.

Bajkalská 25, 821 01 Bratislava

Tel.: +421 2 700 21 222 | Fax: +421 2 700 21 225

E-mail: office@naturpack.sk | www.naturpack.sk

Bankové spojenie: Tatra banka | Číslo účtu (IBAN): SK94 1100 0000 0029 2370 4718 | IČO: 35 979 798 | IČ DPH SK2022130374





Všetky reportáže s portálom čierna labuť sú partnerským samosprávam zasielané elektronickou cestou a s verejnosťou ich komunikujeme aj prostredníctvom sociálnych sietí (Facebook, LinkedIn, Instagram, YouTube) a prostredníctvom webovej stránky www.naturpack.sk.

Okrem vyššie uvedených tematických reportáží OZV NATUR-PACK ako odborná kapacita participovala aj na ďalších reportážach pre vybrané médiá. Z nich vyberáme nasledovné:

- **5. 7. 2019 Mojevideo.sk (online)**
Názov reportáže: *Kanoe z PET fliaš* (<https://is.gd/xJLG17>)
- **5. 7. 2019 TV Markíza (TV)**
Názov reportáže: *PET canoe* (<https://is.gd/keMX0x>)
- **5. 7. 2019 Aktuality.sk (online)**
Názov reportáže: *Slovák chce preplávať Dunaj na kanoe z PET fliaš* (<https://is.gd/G40DvM>)
- **8. 7. 2019 Odpady-portal.sk (online)**
Názov reportáže: *Kam s elektroodpadom a kde všade sa nachádza?* (<https://is.gd/olvzLd>)
- **9. 7. 2019 TV Joj (TV)**
Názov reportáže: *Plavba na lodi z PET fliaš* (<https://is.gd/Ao1wNu>)
- **22. 7. 2019 Rádio Regina (rozhlas)**
Reportáž na tému: *Kniha Zberný dvor*
- **30. 7. 2019 Odpady-portal.sk (online)**
Názov reportáže: *NATUR-PACK pokrstil knihu Zberný dvor a vytvoril zážitkový program pre deti* (<https://is.gd/qEA34K>)
- **9. 8. 2019 Odpady-portal.sk (online)**
Názov reportáže: *NATUR-PACK získal viac ako 160 pozitívnych referencií* (<https://is.gd/7RcW6T>)
- **14. 9. 2019 Odpady-portal.sk (online)**
Názov reportáže: *Povinnosti výrobcov neobalových výrobkov vysvetľujú v inštruktážnom videu* (<https://is.gd/Gj1PCA>)
- **16. – 20. 9. 2019 Rádio Regina Západ, Relácia Dobrá rada (rozhlas)**
Rozhlasový seriál: 5-dielny seriál rozhovorov na tému triedenia a recyklácie odpadov
- **September 2019 AppDay.tv (online)**
Názov reportáže: *Budeme platiť podľa toho, ako triedime* (<https://is.gd/nTx3i7>)





Sociálne siete OZV NATUR-PACK

YouTube

NATUR-PACK v máji 2019 spustil pravidelné zverejšovanie reportáží na YouTube kanáli NATUR-PACK verejnosti. V predmetnom období OZV NATUR-PACK spracovala **13 nových reportáží** pre verejnosť. Videoreportáže sú zamerané na témy: predchádzanie vzniku odpadov, triedenie a recyklácia odpadov a vzdelávacie aktivity NATUR-PACK.

YouTube kanál NATUR-PACK verejnosti vzbudil pozornosť a v predmetnom období presiahla sledovanosť všetkých videí hranicu **160 000 zhladnutí**. S veľkým ohlasom sa stretla reportáž z unikátneho behu o **recyklácii papiera**, ako aj reportáž o **potrebe stláčania obalov** v triedenom zbere.

YouTube kanál NATUR-PACK verejnosti: <https://www.youtube.com/user/videonaturpack>

Facebook

Sociálna sieť Facebook je najviac rozvinutou sociálnou sieťou OZV NATUR-PACK a hlavnou sociálnou sieťou pre komunikáciu s verejnosťou. Prostredníctvom tejto sociálnej siete komunikujeme kampane, reportáže i vedomostné súťaže. V predmetnom období presiahol počet sledovateľov facebookovej stránky NATUR-PACK hodnotu **2 850**. NATUR-PACK zverejšuje v priemere **3 – 5** príspevkov týždenne.

Facebook OZV NATUR-PACK: <https://www.facebook.com/naturpack.sk/>

Instagram

Instagram je rýchle sa rozvíjajúcou sociálnou sieťou OZV NATUR-PACK. Jeho príspevky sa vyznačujú silnou sociálnou aktivitou a dobrou odozvou. Podobne ako na Facebooku je hlavnou cieľovou skupinou tejto sociálnej siete verejnosť. V predmetnom období mala táto sieť viac ako 380 sledovateľov.

Instagram OZV NATUR-PACK: <https://www.instagram.com/naturpack/>

LinkedIn

Sociálnu sieť LinkedIn začala OZV NATUR-PACK budovať na jeseň 2017. Jej hlavnou cieľovou skupinou sú klienti a partneri NATUR-PACKu. V predmetnom období mal firemný profil **284** sledovateľov a osobné profily tímu NATUR-PACK už viac ako 9 000 kontaktov. S touto sociálnou sieťou aktívne pracuje približne $\frac{1}{4}$ zamestnancov NATUR-PACKu a využíva ju cielene pre komunikáciu dôležitých informácií pre našich klientov a partnerov.

LinkedIn OZV NATUR-PACK: <https://www.linkedin.com/company/natur-pack-a-s-/>.

NATUR-PACK, a.s.

Bajkalská 25, 821 01 Bratislava

Tel.: +421 2 700 21 222 | Fax: +421 2 700 21 225

E-mail: office@naturpack.sk | www.naturpack.sk

Bankové spojenie: Tatra banka | Číslo účtu (IBAN): SK94 1100 0000 0029 2370 4718 | IČO: 35 979 798 | IČ DPH SK2022130374





Obr. 25: Vizuál jedného z najúspešnejších príspevkov na sociálnej sieti Facebook v treťom štvrtroku 2019, uverejnenom dňa 8. 7. 2019.

32



Obr. 26: Vizuál jedného z najúspešnejších príspevkov na sociálnej sieti Instagram v treťom štvrtroku 2019, uverejnenom dňa 16. 7. 2019.

NATUR-PACK, a.s.

Bajkalská 25, 821 01 Bratislava

Tel.: +421 2 700 21 222 | Fax: +421 2 700 21 225

E-mail: office@naturpack.sk | www.naturpack.sk

Bankové spojenie: Tatra banka | Číslo účtu (IBAN): SK94 1100 0000 0029 2370 4718 | IČO: 35 979 798 | IČ DPH SK2022130374





33

Obr. 27: Vizuál najúspešnejšieho príspevku na sociálnej sieti LinkedIn v treťom štvrtroku 2019, uverejnenom dňa 27. 8. 2019.



www.naturpack.sk

NATUR-PACK, a.s.

Bajkalská 25, 821 01 Bratislava

Tel.: +421 2 700 21 222 | Fax: +421 2 700 21 225

E-mail: office@naturpack.sk | www.naturpack.sk

Bankové spojenie: Tatra banka | Číslo účtu (IBAN): SK94 1100 0000 0029 2370 4718 | IČO: 35 979 798 | IČ DPH SK2022130374





Prílohy:

Príloha 1: Zoznam zazmluvnených obcí v členení na IČO obce a názov obce (Zoznam obcí, s ktorými je OZV NATUR-PACK, a.s., v zmluvnom vzťahu k 30. 09. 2019 – obaly a neobalové výrobky)

Príloha 2: Rozsah územného pokrytia Slovenskej republiky na účely zabezpečenia zberu vyhradeného prúdu odpadu





Príloha 1: Zoznam obcí, s ktorými je OZV NATUR-PACK, a.s., v zmluvnom vzťahu k 30. 09. 2019 (obaly a neobalové výrobky)

p.č.	IČO	Názov obce
1	00316555	Abramová
2	00311405	Adamovské Kochanovce
3	00322792	Adidovce
4	00307726	Alekšince
5	00321834	Andrejová
6	00328090	Ardovo
7	00307742	Báb
8	00314382	Babín
9	00319732	Babiná
10	00650587	Bacúrov
11	00331279	Bačka
12	00331287	Bačkov
13	37869540	Bádice
14	00304654	Báhoň
15	00324990	Bajany
16	00326801	Bajerov
17	00319228	Balog nad Ipľom
18	00330281	Baňa
19	00325015	Bánovce nad Ondavou
20	00332259	Banské
21	00331295	Bara
22	00321851	Bartošovce
23	00323942	Baška
24	00322806	Baškovce, okres Humenné
25	00325007	Baškovce, okres Sobrance
26	00321869	Becherov
27	00322814	Belá nad Cirochou
28	00321168	Belá, okres Žilina
29	00699128	Belince
30	00321877	Beloveža
31	00317063	Beluša
32	00323951	Belža
33	00314391	Beňadovo
34	00325023	Beňatina
35	00691224	Beniakovce
36	00332267	Benkovce
37	00331309	Beša, okres Michalovce
38	00328103	Betliar
39	00325031	Bežovce

40	00331317	Biel
41	00308803	Bíňa
42	00654825	Biskupová
43	00648957	Bitarová
44	00325040	Blatná Polianka
45	00325058	Blatné Remety
46	00325066	Blatné Revištia
47	00690198	Blažice
48	00649201	Blažovce
49	00314404	Bobrov
50	00690171	Bočiar
51	00648809	Bodorová
52	00321885	Bogliarka
53	00323985	Bohdanovce
54	00328111	Bohúňovo
55	00310239	Bojná
56	00318001	Bojnice
57	00331333	Boľ
58	00323993	Boliarov
59	00648043	Borcová
60	00331341	Borša
61	00331350	Boťany
62	00696412	Bôrka
63	00325074	Bracovce
64	00307777	Branč
65	00603481	Bratislava
66	17078512	Brdárka
67	00331376	Brehov
68	00322831	Brekov
69	00322857	Brestov nad Laborcom
70	00322849	Brestov, okres Humenné
71	00309435	Brestovec, okres Myjava
72	00590754	Bretka
73	00314412	Breza
74	00648973	Brezany
75	00331384	Brezina
76	00319741	Breziny
77	00330329	Breznica
78	00330337	Brezníčka, okres Stropkov
79	00321893	Brezov

NATUR-PACK, a.s.

Bajkalská 25, 821 01 Bratislava

Tel.: +421 2 700 21 222 | Fax: +421 2 700 21 225

E-mail: office@naturpack.sk | www.naturpack.sk

Bankové spojenie: Tatra banka | Číslo účtu (IBAN): SK94 1100 0000 0029 2370 4718 | IČO: 35 979 798 | IČ DPH SK2022130374





80	00309443	Brezová pod Bradlom
81	00690139	Brezovec
82	00314421	Brezovica, okres Tvrdošín
83	00326887	Brežany
84	00316580	Brieštie
85	31872611	Brodzany
86	00330345	Brusnica
87	00317101	Brvnište
88	00594768	Brzotín
89	00319759	Budča
90	00324001	Budimír
91	00689742	Budince
92	00316598	Budiš
93	00325082	Budkovce
94	00304697	Budmerice
95	00330353	Bukovce
96	00324027	Bukovec, okres Košice - okolie
97	00690201	Bunetice
98	00325091	Bunkovce
99	00330361	Bystrá, okres Stropkov
100	00331392	Byšta
101	00321192	Bytča
102	00326895	Bzenov
103	00648485	Bzovská Lehôtka
104	00330370	Bžany
105	00307785	Cabaj-Čápor
106	00332283	Cabov
107	00331406	Cejkov
108	00330388	Cernina
109	00312347	Cífer
110	00321923	Cigelka
111	00330396	Cigla
112	36105724	Čab
113	00322865	Čabalovce
114	00322873	Čabiny
115	00313971	Čadca
116	00307807	Čakajovce
117	00324051	Čakanovce, okres Košice - okolie
118	00324060	Čaňa
119	00304701	Častá
120	00325104	Čečehov
121	00324078	Čečejuvce
122	00307831	Čefadice

123	00699144	Čefadince
124	00331414	Čefovce
125	00331422	Čerhov
126	00313335	Čerín
127	00699152	Čermany
128	00322881	Černina
129	00331431	Černochovo
130	00322890	Čertižné
131	00634964	Červeňany
132	00326917	Červenica
133	00312355	Červeník
134	00326135	Červený Kláštor
135	00331449	Čičarovce
136	00332305	Čičava
137	00321206	Čičmany
138	00331457	Čierna
139	00328154	Čierna Lehota, okres Rožňava
140	00331465	Čierna nad Tisou
141	00332313	Čierne nad Topľou
142	00331473	Čierne Pole
143	00650005	Čierny Potok
144	00634956	Čimhová
145	00329835	Čirč
146	00318655	Číž
147	00324086	Čížatice
148	00328162	Čoltovo
149	00648426	Čremošné
150	00594831	Čučma
151	00322903	Čukalovce
152	00332321	Ďapalovce
153	00331481	Dargov
154	00332330	Davidov
155	00324094	Debraď
156	00322920	Dedačov
157	00306428	Dedina Mládeže
158	00328171	Dedinky
159	00332348	Detrik
160	00321214	Divina
161	00321222	Divinka
162	00305901	Dlhá nad Váhom
163	00328189	Dlhá Ves
164	00332356	Dlhé Klčovo
165	00322938	Dlhé nad Cirochou

NATUR-PACK, a.s.

Bajkalská 25, 821 01 Bratislava

Tel.: +421 2 700 21 222 | Fax: +421 2 700 21 225

E-mail: office@naturpack.sk | www.naturpack.sk

Bankové spojenie: Tatra banka | Číslo účtu (IBAN): SK94 1100 0000 0029 2370 4718 | IČO: 35 979 798 | IČ DPH SK2022130374





166	00321231	Dlhé Pole
167	00331490	Dobrá
168	00317136	Dohňany
169	00304727	Doľany, okres Pezinok
170	00319287	Dolinka
171	00317152	Dolná Mariková
172	00611638	Dolná Streda
173	00321249	Dolná Tižina
174	00312410	Dolné Orešany
175	00312428	Dolné Otrokovce
176	00312436	Dolné Trhovište
177	00321257	Dolný Hričov
178	00317179	Dolný Lieskov
179	00317195	Domaniža
180	00331503	Drahňov
181	00324108	Drienovec
182	00649911	Drňa
183	00328201	Drnava
184	00324116	Družstevná pri Hornáde
185	00316636	Dubové, okres Turčianske Teplice
186	00319881	Dubové, okres Zvolen
187	00322946	Dúbrava, okres Snina
188	00313408	Dúbravica
189	00325112	Dúbravka
190	00319899	Dúbravy
191	00314013	Dunajov
192	00330434	Duplín
193	00632732	Ďurčiná
194	00332364	Ďurdoš
195	00324124	Ďurdošík
196	00692492	Ďurďové
197	00324132	Ďurkov
198	00329843	Ďurková
199	00647608	Ďurkovce
200	00331511	Dvorianky
201	00312495	Dvorníky
202	00331520	Egreš
203	00321265	Fačkov
204	00325121	Falkušovce
205	00325139	Fekišovce
206	00318671	Figa
207	00329851	Forbasy
208	00327026	Fričovce

209	00327034	Fulianka
210	00321966	Gaboltov
211	00305944	Gáň
212	00326143	Gánovce
213	00321273	Gbeľany
214	00690236	Geča
215	00649562	Gemerček
216	00328219	Gemerská Hôrka
217	00318698	Gemerská Panica
218	00328227	Gemerská Poloma
219	00649571	Gemerské Dechtáre
220	00650021	Gemerské Michalovce
221	00328243	Gemerský Sad
222	00321974	Gerlachov, okres Bardejov
223	00332372	Giglovce
224	00332381	Girovce
225	00328251	Gočaltovo
226	00328260	Gočovo
227	00307939	Golianovo
228	00318728	Gortva
229	00330451	Gribov
230	00690091	Gruzovce
231	00324159	Gyňov
232	00314471	Habovka
233	00324167	Hačava
234	00316661	Háj, okres Turčianske Teplice
235	00318736	Hajnáčka
236	00307947	Hájske
237	00329860	Hajtovka
238	00329878	Haligovce
239	00324175	Haniska, okres Košice - okolie
240	00595187	Hanková
241	00322962	Hankovce, okres Humenné
242	00692484	Hatné
243	00330469	Havaj
244	00696048	Havka
245	00325155	Hažín
246	00690082	Hažín nad Cirochou
247	00322016	Hažlín
248	00328278	Henckovce
249	35532319	Hencovce
250	00324183	Herľany
251	00314480	Hľadovka

NATUR-PACK, a.s.

Bajkalská 25, 821 01 Bratislava

Tel.: +421 2 700 21 222 | Fax: +421 2 700 21 225

E-mail: office@naturpack.sk | www.naturpack.sk

Bankové spojenie: Tatra banka | Číslo účtu (IBAN): SK94 1100 0000 0029 2370 4718 | IČO: 35 979 798 | IČ DPH SK2022130374





252	00361423	Hlboké nad Váhom
253	00332411	Hlinné
254	00325163	Hlivištia
255	00329886	Hniezdne
256	00325171	Hnojné
257	00318752	Hodejov
258	00649554	Hodejovec
259	00691241	Hodkovce
260	00332429	Holčíkovce
261	00328286	Honca
262	00325180	Horňa
263	00800368	Horná Kráľová
264	00317276	Horná Mariková
265	00317284	Horná Poruba
266	00316695	Horná Štubňa
267	00399418	Horné Lefantovce
268	00310441	Horné Obdokovce
269	00682152	Horné Trhovište
270	00321290	Horný Hričov
271	00623695	Horný Lieskov
272	00319953	Horný Tisovník
273	00325198	Horovce, okres Michalovce
274	00318761	Hostice
275	00656143	Hostová
276	00690252	Hostovce, okres Košice - okolie
277	00322971	Hostovice
278	00326208	Hozelec
279	00326194	Hôrka
280	00321303	Hôrky
281	00327093	Hrabkov
282	00690147	Hrabová Rostoka
283	00322041	Hrabovec
284	00322997	Hrabovec nad Laborcom
285	00322059	Hrabské
286	00331538	Hraň
287	00329894	Hraničné
288	00326224	Hranovnica
289	00691232	Hrašovník
290	00331546	Hrčeľ
291	00328294	Hrhov
292	00331554	Hriadky
293	00647446	Hričovské Podhradie
294	00319961	Hriňová

295	00313475	Hrochoť
296	00329908	Hromoš
297	00308013	Hruboňovo
298	00323004	Hrubov
299	00328308	Hrušov, okres Rožňava
300	00699179	Hrušovany
301	00314501	Hruštín
302	00650013	Hubovo
303	00323012	Hudcovce
304	00330493	Hunkovce
305	00306452	Hurbanovo
306	00325201	Husák
307	00322067	Hutka
308	00648922	Hvozdnica
309	00324230	Hýľov
310	00318825	Chanava
311	00308927	Chľaba
312	00323047	Chlmec
313	00329916	Chmeľnica
314	00327115	Chmeľov
315	00322075	Chmeľová
316	00325210	Choňkovce
317	00304760	Chorvátsky Grob
318	00618969	Chorváty
319	00330507	Chotča
320	00649872	Chrámec
321	00324248	Chrastné
322	00309575	Chvojnica, okres Myjava
323	00325236	Iňačovce
324	00325228	Inovce
325	00316709	Ivančiná
326	00649511	Ivanice
327	31827004	Ivanka pri Nitre
328	00311651	Ivanovce
329	00331562	Ižkovce
330	00323055	Jabloň
331	00304794	Jablonec
332	00328332	Jablonov nad Turňou
333	00321338	Jablonové, okres Bytča
334	00699209	Jacovce
335	00329207	Jaklovce
336	00329924	Jakubany
337	00330515	Jakušovce

NATUR-PACK, a.s.

Bajkalská 25, 821 01 Bratislava

Tel.: +421 2 700 21 222 | Fax: +421 2 700 21 225

E-mail: office@naturpack.sk | www.naturpack.sk

Bankové spojenie: Tatra banka | Číslo účtu (IBAN): SK94 1100 0000 0029 2370 4718 | IČO: 35 979 798 | IČ DPH SK2022130374





338	00323063	Jalová
339	00312592	Jalšové
340	00649864	Janice
341	00324256	Janík
342	00323071	Jankovce
343	00690627	Janov
344	00327204	Janovík
345	00329932	Jarabina
346	00308056	Jarok
347	00317349	Jasenica
348	00690074	Jasenov, okres Humenné
349	00325244	Jasenov, okres Sobrance
350	00314536	Jasenová
351	00332437	Jasenovce
352	00321346	Jasenové
353	00316717	Jasenovo
354	00324264	Jasov
355	00325252	Jastrabie pri Michalovciach
356	00316725	Jazernica
357	00322091	Jedlinka
358	00308072	Jelenec
359	00308081	Jeľšovce
360	00325261	Jenkovce
361	00318833	Jesenské, okres Rimavská Sobotka
362	00649589	Jestice
363	00699217	Ješkova Ves
364	00696285	Jezersko
365	00594784	Jovice
366	00325279	Jovsa
367	00332453	Juskova Voľa
368	00325287	Kačanov
369	00633909	Kaľamenová
370	00323098	Kalná Rostoka
371	00318841	Kaloša
372	00324272	Kalša
373	00325295	Kaluža
374	00699225	Kamanová
375	00323101	Kamenica nad Cirochou
376	00308751	Kamenica nad Hronom
377	00332461	Kamenná Poruba, okres Vranov nad Topľou
378	00648906	Kamenná Poruba, okres Žilina
379	00047244	Kamenný Most

380	00323110	Kamienka, okres Humenné
381	00329941	Kamienka, okres Stará Ľubovňa
382	00330531	Kapišová
383	00327239	Kapušany
384	00331571	Kapušianske Kľačany
385	00323128	Karná
386	00331589	Kašov
387	00331597	Kazimír
388	00324299	Kecerovce
389	00690287	Kecerovský Lipovec
390	00330540	Kečkovce
391	00328375	Kečovo
392	00690261	Kechnec
393	00312631	Kľačany
394	00648914	Kľače
395	00332470	Kladzany
396	00310549	Klátova Nová Ves
397	00327255	Klenov
398	00323136	Klenová
399	00692476	Klieština
400	00314544	Klin
401	00689718	Klin nad Bodrogom
402	00319996	Klokoč
403	00325309	Klokočov, okres Michalovce
404	00314056	Klubina
405	00328383	Kobeliarovo
406	00328391	Koceľovce
407	00648868	Kocurany
408	00323144	Kochanovce, okres Humenné
409	00324311	Kokšov-Bakša
410	00329959	Kolačkov
411	00310557	Kolačno
412	00321362	Kolárovice
413	00330558	Kolbovce
414	00325317	Kolibabovce
415	00308111	Kolíňany
416	00323161	Kolonica
417	00322156	Komárov
418	00324329	Komárovce
419	00315311	Komjatná
420	00699233	Koniarovce
421	00318868	Konrádovce
422	00648876	Konská, okres Žilina

NATUR-PACK, a.s.

Bajkalská 25, 821 01 Bratislava

Tel.: +421 2 700 21 222 | Fax: +421 2 700 21 225

E-mail: office@naturpack.sk | www.naturpack.sk

Bankové spojenie: Tatra banka | Číslo účtu (IBAN): SK94 1100 0000 0029 2370 4718 | IČO: 35 979 798 | IČ DPH SK2022130374





423	00325333	Koňuš
424	00312665	Koplotovce
425	00325350	Koromľa
426	00330574	Korunková
427	35550091	Kostoľany nad Hornádom
428	00317381	Kostolec
429	00311693	Kostolná-Záriečie
430	00309621	Košariská
431	00332496	Košarovce
432	00691135	Košice
433	00324345	Košická Belá
434	00324353	Košická Polianka
435	00324361	Košické Oľšany
436	00324370	Košický Klečenov
437	00323179	Koškovce
438	00321389	Kotešová
439	00321397	Kotrčiná Lúčka
440	00696684	Kováčová, okres Rožňava
441	00320005	Kováčová, okres Zvolen
442	00331601	Kožuchov
443	00330582	Kožuchovce
444	30230365	Krahule
445	00318876	Kráľ
446	00314561	Kraľovany
447	00324388	Kraľovce
448	00321401	Krasňany
449	00314072	Krásno nad Kysucou
450	00328413	Krásnohorská Dlhá Lúka
451	00326291	Kravany, okres Poprad
452	00331627	Kravany, okres Trebišov
453	00325376	Krčava
454	00329967	Kremná
455	00320781	Kremnica
456	30230373	Kremnické Bane
457	00325384	Kristy
458	00330639	Krišľovce
459	00331635	Krišovská Liesková
460	00322199	Krivé
461	00311723	Krivosúd-Bodovka
462	00322202	Kríže
463	00330957	Kručov
464	00320056	Krupina
465	00314595	Krušetnica

466	00330647	Krušinec
467	00699250	Krušovce
468	00322211	Kružľov
469	00594776	Kružná
470	00648892	Kunerad
471	00320803	Kunešov
472	00328448	Kunova Teplica
473	00330663	Kurimka
474	00322253	Kurov
475	00325392	Kusín
476	31196781	Kuzmice, okres Topoľčany
477	00331643	Kuzmice, okres Trebišov
478	00327310	Kvačany, okres Prešov
479	00332518	Kvakovce
480	00329975	Kyjov
481	00324400	Kysak
482	00331651	Kysta
483	00314099	Kysucké Nové Mesto
484	00314081	Kysucký Lieskovec
485	00329983	Lacková
486	37791699	Lackovce
487	00331660	Ladmovce
488	00323195	Ladomirov
489	00330671	Ladomirová
490	00322261	Lascov
491	00331678	Lastovce
492	00325414	Laškovce
493	00317446	Lazy pod Makytou
494	00690481	Lažany
495	00329991	Legnava
496	00308153	Lehota
497	00696293	Lechnica
498	00325422	Lekárovce
499	00331686	Leles
500	00322270	Lenartov
501	00318892	Lenartovce
502	00649601	Lenka
503	00312703	Leopoldov
504	00327352	Lesíček
505	00330001	Lesnica
506	00314617	Liesek
507	00323209	Lieskovec, okres Humenné
508	00647861	Lieskovec, okres Zvolen

NATUR-PACK, a.s.

Bajkalská 25, 821 01 Bratislava

Tel.: +421 2 700 21 222 | Fax: +421 2 700 21 225

E-mail: office@naturpack.sk | www.naturpack.sk

Bankové spojenie: Tatra banka | Číslo účtu (IBAN): SK94 1100 0000 0029 2370 4718 | IČO: 35 979 798 | IČ DPH SK2022130374





509	00650471	Liešno
510	00321427	Lietava
511	00648981	Lietavská Lúčka
512	00321443	Lietavská Svinná-Babkov
513	00304891	Limbach
514	00690490	Lipníky
515	00322288	Lipová, okres Bardejov
516	00327387	Lipovce
517	00328464	Lipovník, okres Rožňava
518	00326330	Liptovská Teplička
519	00330019	Litmanová
520	00699276	Livina
521	00322296	Livov
522	00322300	Livovská Huta
523	00314625	Lokca
524	00314633	Lomná
525	00330680	Lomné
526	00330027	Lomnička
527	00325449	Ložín
528	31942547	Ľubica
529	00323225	Ľubiša
530	00690538	Ľubotice
531	00330035	Ľubotín
532	00327395	Ľubovec
533	00327409	Lúčina
534	00326356	Lučivná
535	00328481	Lúčka, okres Rožňava
536	00595764	Lúčka, okres Svidník
537	00325457	Lúčky, okres Michalovce
538	00310689	Ludanice
539	34017402	Ľudovítová
540	00331694	Luhyňa
541	00323217	Lukačovce
542	00322334	Lukavica, okres Bardejov
543	00648418	Lukavica, okres Zvolen
544	00322342	Lukov
545	00317489	Lúky
546	00321451	Lutiše
547	34003517	Lužianky
548	00317471	Lysá pod Makytou
549	00321460	Lysica
550	00696030	Majere
551	00332526	Majerovce

552	00330698	Makovce
553	00632716	Malá Čierna
554	00332534	Malá Domaša
555	00696277	Malá Franková
556	00324426	Malá Ida
557	00324434	Malá Lodina
558	00309079	Malá nad Hronom
559	00330701	Malá Poľana
560	00689726	Malá Trňa
561	00314641	Malatiná
562	00322369	Malcov
563	00325465	Malčice
564	00310735	Malé Kršteňany
565	00331708	Malé Ozorovce
566	00325473	Malé Raškovce
567	17061750	Malé Straciny
568	00331716	Malé Trakany
569	34006737	Malé Uherce
570	00656160	Malé Zálužie
571	00304921	Malinovo
572	00611166	Malý Cetín
573	00316784	Malý Čepčín
574	00331724	Malý Horeš
575	00331732	Malý Kamenec
576	00330043	Malý Lipník
577	00325481	Markovce
578	00328499	Markuška
579	00648213	Maršová-Rašov
580	00306568	Martovce
581	00690121	Maškovce
582	00332542	Matiaška
583	00326399	Matiašovce
584	00331741	Maťovské Vojkovce
585	00330051	Matysová
586	00330728	Medvedie
587	17149002	Medzany
588	00324442	Medzev
589	00332551	Medzianky
590	00328502	Meliata
591	00312771	Merašice
592	00332569	Merník
593	00317519	Mestečko
594	00330736	Mestisko

NATUR-PACK, a.s.

Bajkalská 25, 821 01 Bratislava

Tel.: +421 2 700 21 222 | Fax: +421 2 700 21 225

E-mail: office@naturpack.sk | www.naturpack.sk

Bankové spojenie: Tatra banka | Číslo účtu (IBAN): SK94 1100 0000 0029 2370 4718 | IČO: 35 979 798 | IČ DPH SK2022130374





595	00323241	Michajlov
596	00331759	Michalany
597	00649163	Michalková
598	00327468	Miklušovce
599	00330744	Miková
600	00322393	Mikulášová
601	31947034	Milhošť
602	00330752	Miňovce
603	00327484	Mirkovce
604	00326429	Mlynica
605	00329371	Mlynky
606	00330060	Mníšek nad Popradom
607	00308439	Močenok
608	00323250	Modra nad Cirochou
609	00308269	Mojmírovce
610	00321494	Mojš
611	00690295	Mokrance
612	00322407	Mokroluh
613	00324451	Moldava nad Bodvou
614	00325503	Moravany
615	00648035	Moškovec
616	00316806	Mošovce
617	00330779	Mrázovce
618	00690309	Mudrovce
619	00314668	Mútne
620	00309125	Mužla
621	00309745	Myjava
622	00323268	Myslina
623	00310786	Nadlice
624	00323276	Ňagov
625	00800279	Nána
626	00310794	Nedanovce
627	00321516	Nededza
628	34075429	Nemčice
629	00655015	Nemečky
630	00648256	Nezbudská Lúčka
631	00611182	Nitrianske Hrnčiarovce
632	00690317	Nižná Hutka
633	00323292	Nižná Jablonka
634	00324485	Nižná Kamenica
635	00324493	Nižná Myšľa
636	00330809	Nižná Olšava
637	00322423	Nižná Polianka

638	00325520	Nižná Rybnica
639	00332585	Nižná Sitnica
640	00328596	Nižná Slaná
641	00312801	Nižná, okres Piešťany
642	00323306	Nižné Ladičkovce
643	00325538	Nižné Nemecké
644	00330078	Nižné Ružbachy
645	00690325	Nižný Čaj
646	00324507	Nižný Klátov
647	00324515	Nižný Lánec
648	00330841	Nižný Orlík
649	00322440	Nižný Tvarožec
650	00331775	Nižný Žipov
651	00311839	Nová Bošáca
652	00314145	Nová Bystrica
653	00304981	Nová Dedinka
654	00332623	Nová Kelča
655	00326445	Nová Lesná
656	00330086	Nová Ľubovňa
657	00324540	Nová Polhora
658	00308340	Nové Sady
659	00331783	Novosad
660	00314692	Novoť
661	00331791	Nový Ruskov
662	00691283	Nový Salaš
663	36105058	Obid
664	00324566	Obišovce
665	00331805	Oborín
666	00330094	Obručné
667	00311871	Očkov
668	00320153	Očová
669	00323322	Ohradzany
670	00328600	Ochtiná
671	00330868	Okrúhle
672	00327522	Okružná
673	00330876	Olšavka, okres Stropkov
674	00324574	Olšovany
675	00332631	Ondavské Matiašovce
676	00650480	Ondrašová
677	00311901	Opatovce
678	00690333	Opiná
679	00313653	Oravce
680	00318949	Orávka

NATUR-PACK, a.s.

Bajkalská 25, 821 01 Bratislava

Tel.: +421 2 700 21 222 | Fax: +421 2 700 21 225

E-mail: office@naturpack.sk | www.naturpack.sk

Bankové spojenie: Tatra banka | Číslo účtu (IBAN): SK94 1100 0000 0029 2370 4718 | IČO: 35 979 798 | IČ DPH SK2022130374





681	00314714	Oravská Jasenica
682	00314722	Oravská Lesná
683	00314749	Oravská Polhora
684	00650498	Oravské Veselé
685	00314706	Oravský Biely Potok
686	00325546	Orechová
687	00325554	Oreské, okres Michalovce
688	00330108	Orlov
689	00323357	Osadné
690	00320161	Ostrá Lúka
691	00325562	Ostrov, okres Sobrance
692	00326453	Osturňa
693	00648965	Ovčiarsko
694	00327581	Ovčie
695	00328618	Pača
696	00332640	Pakostov
697	00325571	Palín
698	00308366	Paňa
699	00324591	Paňovce
700	00323381	Papín
701	00317594	Papradno
702	00323390	Parihuzovce
703	00312851	Pastuchov
704	00328626	Pašková
705	00648353	Paština Závada
706	00325589	Pavlovce nad Uhom
707	00332658	Pavlovce, okres Vranov nad Topľou
708	00310913	Pažiť
709	00323403	Pčoliné
710	00324604	Peder
711	00332666	Petkovce
712	00325597	Petrikovce
713	00322491	Petrová
714	00325601	Petrovce, okres Sobrance
715	00321541	Petrovice
716	00328634	Petrovo
717	00305022	Pezinok
718	00612031	Piešťany
719	00323411	Pichne
720	00305031	Píla, okres Pezinok
721	00325627	Pinkovce
722	00332682	Piskorovce
723	00330116	Plaveč

724	00330124	Plavnica
725	00331821	Plechotice
726	00328642	Plešivec
727	00317608	Plevník-Drienové
728	00320170	Pliešovce
729	00324621	Ploské, okres Košice - okolie
730	00314790	Podbiel
731	00308374	Podhorany, okres Nitra
732	00321559	Podhorie, okres Žilina
733	00325635	Podhorod'
734	00800023	Podhradie, okres Topoľčany
735	00654639	Podkylava
736	00330132	Podolíne
737	00628476	Podskalie
738	00648400	Podzámčok
739	00308382	Pohranice
740	00331848	Poľany
741	00322504	Poliakovce
742	00309826	Polianka
743	00308391	Pofný Kesov
744	00324639	Poproč, okres Košice - okolie
745	00309842	Poriadie
746	00325643	Porostov
747	00325651	Poruba pod Vihorlatom
748	00323420	Porúbka, okres Humenné
749	00325660	Porúbka, okres Sobrance
750	00649210	Porúbka, okres Žilina
751	00332691	Poša
752	00330884	Potoky
753	00695866	Potôčky
754	00310964	Prašice
755	00317691	Prečín
756	00321567	Predmier
757	00310999	Preseľany
758	00327646	Prešov
759	00331856	Pribeník
760	00325686	Priekopa
761	00309885	Prievaly
762	00332704	Prituľany
763	00332712	Prosačov
764	00317730	Pružina
765	00323446	Ptičie
766	00331864	Ptrukša

NATUR-PACK, a.s.

Bajkalská 25, 821 01 Bratislava

Tel.: +421 2 700 21 222 | Fax: +421 2 700 21 225

E-mail: office@naturpack.sk | www.naturpack.sk

Bankové spojenie: Tatra banka | Číslo účtu (IBAN): SK94 1100 0000 0029 2370 4718 | IČO: 35 979 798 | IČ DPH SK2022130374





767	00330141	Pusté Pole
768	00800295	Pusté Sady
769	00327654	Pušovce
770	00314838	Rabča
771	00314846	Rabčice
772	00331872	Rad
773	00327662	Radatice
774	00311014	Radošina
775	00682233	Radošovce, okres Trnava
776	00314226	Radóštka
777	00323454	Radvaň nad Laborcom
778	00332721	Radvanovce
779	00332739	Rafajovce
780	00311022	Rajčany
781	00321575	Rajec
782	00321583	Rajecká Lesná
783	00321591	Rajecké Teplice
784	00691275	Rákoš, okres Košice - okolie
785	00314234	Raková
786	00325708	Rakovec nad Ondavou
787	00328677	Rakovnica
788	00316857	Rakša
789	00691267	Rankovce
790	00682250	Ratkovce
791	00327671	Ratvaj
792	17081939	Regetovka
793	00328685	Rejdová
794	00326496	Refov
795	00332747	Remeniny
796	00325716	Remetské Hámre
797	00327697	Renčíšov
798	00323462	Repejov
799	00324647	Rešica
800	00322547	Rešov
801	00649651	Riečka, okres Rimavská Sobota
802	00319031	Rimavská Sobota
803	00319058	Rimavské Janovce
804	00308404	Rišňovce
805	00332755	Rohožník, okres Humenné
806	00328723	Rochovce
807	00327701	Rokycany
808	00410683	Rokytov pri Humennom
809	00690112	Rokytovce

810	00647519	Rosina
811	00323471	Roškovce
812	00328731	Roštár
813	00305057	Rovinka
814	00323489	Rovné, okres Humenné
815	00324655	Rozhanovce
816	00328740	Rozložná
817	00330949	Roztoky
818	00328758	Rožňava
819	00332763	Rudlov
820	00328774	Rudná
821	00324663	Rudník, okres Košice - okolie
822	00316873	Rudno
823	00590746	Rumince
824	00331881	Ruská
825	00325724	Ruská Bystrá
826	00332771	Ruská Kajňa
827	00332780	Ruská Poruba
828	00332798	Ruská Voľa
829	00330159	Ruská Voľa nad Popradom
830	00323501	Ruská Volová
831	00324671	Ruskov
832	00325741	Ruskovce, okres Sobrance
833	00325732	Ruský Hrabovec
834	00324680	Sady nad Torysou
835	00320218	Sása, okres Zvolen
836	00331899	Sečovce
837	00332828	Sečovská Polianka
838	00332836	Sedliská
839	00325759	Sejkov
840	00311952	Selec
841	00305065	Senec
842	00327751	Seniakovce
843	00325767	Senné, okres Michalovce
844	00320242	Sielnica
845	00314862	Sihelné
846	00328782	Silica
847	00328791	Silická Brezová
848	17078270	Silická Jablonica
849	00331902	Sirník
850	00311057	Skačany
851	00324701	Skároš
852	00316890	Sklené

NATUR-PACK, a.s.

Bajkalská 25, 821 01 Bratislava

Tel.: +421 2 700 21 222 | Fax: +421 2 700 21 225

E-mail: office@naturpack.sk | www.naturpack.sk

Bankové spojenie: Tatra banka | Číslo účtu (IBAN): SK94 1100 0000 0029 2370 4718 | IČO: 35 979 798 | IČ DPH SK2022130374





853	00332844	Skrabské
854	00691259	Slančík
855	00324728	Slanec
856	00691330	Slanská Huta
857	00324744	Slanské Nové Mesto
858	00320269	Slatinské Lazy
859	00328821	Slavec
860	00325775	Slavkovce
861	00595179	Slavoška
862	00328847	Slavošovce
863	00320277	Sliač
864	00325783	Sliepkovce
865	00331911	Slivník
866	00682136	Slovenská Nová Ves
867	00323535	Slovenská Volová
868	00331929	Slovenské Nové Mesto
869	00316911	Slovenské Pravno
870	00305073	Slovenský Grob
871	00322571	Smilno
872	00312983	Smolenice
873	00322580	Snakov
874	00330965	Soboš
875	00325791	Sobrance
876	00324752	Sokoľ
877	00690741	Sokoľany
878	00332861	Soľ
879	00331937	Soľníčka
880	00330973	Soľník
881	00331945	Somotor
882	00690104	Sopkovce
883	00326526	Spišská Stará Ves
884	00326534	Spišská Teplica
885	00326542	Spišské Bystré
886	00326551	Spišské Hanušovce
887	00326569	Spišský Štiavnik
888	00323578	Stakčín
889	00323586	Stakčínska Roztoka
890	00689734	Stanča
891	00331953	Stankovce
892	00314307	Stará Bystrica
893	00320285	Stará Huta
894	00330167	Stará Ľubovňa
895	00310034	Stará Myjava

896	00330175	Starina
897	00330981	Staškovec
898	00322598	Stebnícka Huta
899	00322601	Stebník
900	00320293	Stožok
901	00330183	Stráňany
902	00321613	Stráňavy
903	00649538	Stránska
904	00648884	Stránske
905	00328855	Stratená
906	00321630	Stráža
907	00331961	Strážne
908	00321648	Strečno
909	00331970	Streda nad Bodrogom
910	00325821	Stretava
911	00325830	Stretavka
912	00323608	Strihovce
913	00330990	Stročín
914	00331007	Stropkov
915	00591611	Stupné
916	00690635	Suchá Dolina
917	00314871	Suchá Hora
918	00313009	Suchá nad Parnou
919	00323616	Sukov
920	00330191	Sulín
921	00321656	Súľov-Hradná
922	00331325	Svätá Mária
923	00611191	Svätoplukovo
924	00325856	Svätuš
925	00331830	Svätuše
926	00304832	Svätý Jur
927	00321664	Svederník
928	00322628	Sveržov
929	00323624	Svetlice
930	00324761	Svinica
931	00331988	Svinice
932	00613932	Šalgočka
933	00330205	Šambron
934	00331031	Šandal
935	00327778	Šarišská Poruba
936	00690589	Šarišská Trstená
937	00322636	Šarišské Čierne
938	00330213	Šarišské Jastrabie

NATUR-PACK, a.s.

Bajkalská 25, 821 01 Bratislava

Tel.: +421 2 700 21 222 | Fax: +421 2 700 21 225

E-mail: office@naturpack.sk | www.naturpack.sk

Bankové spojenie: Tatra banka | Číslo účtu (IBAN): SK94 1100 0000 0029 2370 4718 | IČO: 35 979 798 | IČ DPH SK2022130374





939	00327808	Šarišské Michaľany
940	00324787	Šemša
941	00305103	Šenkvice
942	00319104	Šimonovce
943	00327824	Šindliar
944	00306193	Šintava
945	00647594	Širákov
946	00319112	Širkovce
947	00327832	Široké
948	00323632	Šmigovec
949	00314889	Štefanov nad Oravou
950	00305111	Štefanová
951	00332879	Štefanovce, okres Vranov nad Topľou
952	31197566	Štefanovičová
953	00331074	Štefurov
954	00321672	Štiavnik
955	37869531	Štitáre
956	00328871	Štítnik
957	00324795	Štós
958	00326615	Štrba
959	00319139	Štrkovec
960	00309303	Štúrovo
961	00312029	Štvrtok
962	36138487	Šuja
963	00326437	Šuňava
964	00308498	Šurianky
965	00326623	Švábovce
966	00314919	Ťapešovo
967	00322661	Tarnov
968	00325872	Tašuľa
969	00682179	Tekoldfany
970	00648264	Teplička nad Váhom
971	00682161	Tepličky
972	00321699	Terchová
973	00311146	Tesáre
974	00325881	Tibava
975	00331082	Tisinec
976	00319155	Tisovec
977	00331091	Tokajík
978	00311162	Topoľčany
979	00323659	Topoľovka
980	00332887	Tovarné
981	00332895	Tovarnianska Polianka

982	31872638	Tovarníky
983	00324809	Trebejov
984	00331996	Trebišov
985	00312053	Trenčianska Turná
986	00312061	Trenčianske Bohuslavice
987	00325899	Trhovište
988	00325902	Trnava pri Laborci
989	00332011	Trnávka, okres Trebišov
990	00320331	Trnie
991	00322679	Tročany
992	00324825	Trstáň
993	00314897	Trstená
994	00324817	Trstené pri Hornáde
995	00327905	Tuhrina
996	00316962	Turany
997	00331104	Turany nad Ondavou
998	00323667	Turcovce
999	00317012	Turček
1000	00800091	Turčianky
1001	00317004	Turčianske Teplice
1002	00305138	Tureň
1003	00648060	Turie
1004	00324531	Turnianska Nová Ves
1005	00325911	Tušice
1006	00325929	Tušická Nová Ves
1007	00800104	Tvrdomestice
1008	00323675	Ubľa
1009	00325937	Úbrež
1010	00323683	Udavské
1011	00317853	Udiča
1012	00330221	Údol
1013	00306266	Váhovce
1014	00324841	Vajkovce
1015	00324850	Valalíky
1016	00315826	Valaská Dubová
1017	00323713	Valentovce
1018	00318922	Valice
1019	00322695	Varadka
1020	00331147	Varechovce
1021	00321711	Varín
1022	00314943	Vasíľov
1023	00314951	Vavrečka
1024	00332909	Vavrinec

NATUR-PACK, a.s.

Bajkalská 25, 821 01 Bratislava

Tel.: +421 2 700 21 222 | Fax: +421 2 700 21 225

E-mail: office@naturpack.sk | www.naturpack.sk

Bankové spojenie: Tatra banka | Číslo účtu (IBAN): SK94 1100 0000 0029 2370 4718 | IČO: 35 979 798 | IČ DPH SK2022130374





1025	00319171	Včelince
1026	00332020	Vefaty
1027	00319619	Veľká Čalomija
1028	00632724	Veľká Čierna
1029	00308552	Veľká Dolina
1030	00076597	Veľká Franková
1031	00330230	Veľká Lesná
1032	00691321	Veľká Lodina
1033	00326666	Veľká Lomnica
1034	00332003	Veľká Trňa
1035	00312142	Veľké Bierovce
1036	00332038	Veľké Kapušany
1037	00313149	Veľké Kostofany
1038	00311278	Veľké Kršteňany
1039	00332046	Veľké Ozorovce
1040	00332054	Veľké Raškovce
1041	00325945	Veľké Revišťa
1042	00311286	Veľké Ripňany
1043	00321737	Veľké Rovné
1044	00332062	Veľké Slemence
1045	17061741	Veľké Straciny
1046	00332071	Veľké Trakany
1047	00311294	Veľké Uherce
1048	00308595	Veľké Zálužie
1049	00331155	Veľkrop
1050	00308609	Veľký Cetín
1051	00648817	Veľký Čepčín
1052	00329738	Veľký Folkmar
1053	00306291	Veľký Grob
1054	00332089	Veľký Horeš
1055	00311308	Veľký Klíž
1056	00308145	Veľký Lapáš
1057	00330248	Veľký Lipník
1058	00323748	Veľkopolie
1059	00800112	Velušovce
1060	00326682	Vernár
1061	00320382	Vígľaš
1062	00320391	Vígľašská Huta-Kalinka
1063	00319678	Vinica
1064	00332101	Viničky
1065	00305154	Viničné
1066	00308625	Vinodol
1067	00306304	Vínohrady nad Váhom

1068	00305162	Vinosady
1069	00330256	Vislanka
1070	00331163	Vislava
1071	00332119	Višňov
1072	00648078	Višňové, okres Žilina
1073	00305171	Vištuk
1074	00314978	Vítanová
1075	00327981	Víťaz
1076	00323756	Víťazovce
1077	00331171	Vladiča
1078	00328898	Vlachovo
1079	00649660	Vlkyňa
1080	00313181	Voderady
1081	00332127	Vojany
1082	00332135	Vojčice
1083	00332143	Vojka
1084	00231088	Vojňany
1085	00325961	Vojnatina
1086	00331180	Vojtovce
1087	00325970	Voľa
1088	00323721	Volica
1089	00310140	Vrbovce
1090	00317896	Vrchteplá
1091	00691305	Vtáčkovce
1092	00308650	Výčapy-Opatovce
1093	00692379	Vydrná
1094	00326747	Vydrník
1095	00315893	Východná
1096	00323764	Výrava
1097	00325996	Vysoká nad Uhom
1098	00691291	Vyšná Hutka
1099	00323772	Vyšná Jablonka
1100	00324906	Vyšná Kamenica
1101	00324914	Vyšná Myšľa
1102	00331210	Vyšná Olšava
1103	00322709	Vyšná Polianka
1104	00326003	Vyšná Rybnica
1105	00332941	Vyšná Sítnica
1106	00328901	Vyšná Slaná
1107	00322717	Vyšná Voľa
1108	00323781	Vyšné Ladičkovce
1109	00326011	Vyšné Nemecké
1110	00326020	Vyšné Remety

NATUR-PACK, a.s.

Bajkalská 25, 821 01 Bratislava

Tel.: +421 2 700 21 222 | Fax: +421 2 700 21 225

E-mail: office@naturpack.sk | www.naturpack.sk

Bankové spojenie: Tatra banka | Číslo účtu (IBAN): SK94 1100 0000 0029 2370 4718 | IČO: 35 979 798 | IČ DPH SK2022130374





1111	00330264	Vyšné Ružbachy
1112	00650111	Vyšné Valice
1113	00324922	Vyšný Čaj
1114	00689297	Vyšný Hrabovec
1115	00323799	Vyšný Hrušov
1116	00332801	Vyšný Kazimír
1117	00324931	Vyšný Klátov
1118	31309411	Vyšný Medzev
1119	00331244	Vyšný Mirošov
1120	00322733	Vyšný Tvarožec
1121	00332950	Vyšný Žipov
1122	00314994	Zábiedovo
1123	00691437	Zádiel
1124	00649856	Zádor
1125	00326038	Záhor
1126	00315001	Zákamenné
1127	00696315	Zálesie, okres Kežmarok
1128	00326046	Zalužice
1129	00687251	Zamarovce
1130	00332968	Zámutov
1131	00317926	Záriečie
1132	00317934	Záskalie
1133	00332151	Zatín
1134	00332976	Závada, okres Humenné
1135	00311341	Závada, okres Topoľčany
1136	00323802	Závadka, okres Humenné
1137	00326054	Závadka, okres Michalovce
1138	00313203	Zavar
1139	00315010	Zázrivá
1140	00332160	Zbehňov
1141	00308668	Zbehy
1142	00323829	Zbojné
1143	00322741	Zborov
1144	00323837	Zbudská Belá
1145	00323845	Zbudské Dlhé

1146	00321788	Zbyňov
1147	00699098	Zemianske Podhradie
1148	00306339	Zemianske Sady
1149	00332178	Zemplín
1150	00332186	Zemplínska Nová Ves
1151	00326071	Zemplínska Široká
1152	00332194	Zemplínska Teplica
1153	00323853	Zemplínske Hámre
1154	00332208	Zemplínske Hradište
1155	00332216	Zemplínske Jastrabie
1156	00325341	Zemplínske Kopčany
1157	00332224	Zemplínsky Branč
1158	00324957	Zlatá Idka
1159	00322750	Zlaté
1160	00332984	Zlatník
1161	00315036	Zuberec
1162	00323861	Zubné
1163	00315044	Zubrohlava
1164	00320439	Zvolen
1165	00320447	Zvolenská Slatina
1166	00311375	Žabokreky nad Nitrou
1167	00329801	Žakarovce
1168	00332992	Žalobín
1169	00324965	Žarnov
1170	00326089	Žbince
1171	00324973	Ždaňa
1172	00328057	Žehňa
1173	00320455	Železná Breznica
1174	00322768	Železník
1175	00319716	Želovce
1176	00321796	Žilina
1177	00328065	Žipov
1178	00308706	Žirany
1179	00313238	Žlkovce

NATUR-PACK, a.s.

Bajkalská 25, 821 01 Bratislava

Tel.: +421 2 700 21 222 | Fax: +421 2 700 21 225

E-mail: office@naturpack.sk | www.naturpack.sk

Bankové spojenie: Tatra banka | Číslo účtu (IBAN): SK94 1100 0000 0029 2370 4718 | IČO: 35 979 798 | IČ DPH SK2022130374





Príloha 2: Rozsah územného pokrytia Slovenskej republiky na účely zabezpečenia zberu vyhradeného prúdu odpadu

