



**SPRÁVA O ČINNOSTI ORGANIZÁCIE
ZODPOVEDNOSTI VÝROBCOV PRE OBALY
NATUR-PACK, A.S.,
ZA 1. ŠTVRŤROK 2020**



(v súlade s § 28 ods. 4 písm. z) zákona č. 79/2015 Z. z. o odpadoch
a o zmene a doplnení niektorých zákonov v znení neskorších predpisov)

NATUR-PACK, a.s.

Bajkalská 25, 821 01 Bratislava

Tel.: +421 2 700 21 222 | Fax: +421 2 700 21 225

E-mail: office@naturpack.sk | www.naturpack.sk

Bankové spojenie: Tatra banka | Číslo účtu (IBAN): SK94 1100 0000 0029 2370 4718 | IČO: 35 979 798 | IČ DPH SK2022130374





Organizácia zodpovednosti výrobcov (ďalej „OZV“) pre obaly je v súlade s § 28 ods. 4 písm. z) zákona č. 79/2015 Z. z. o odpadoch a o zmene a doplnení niektorých zákonov v znení neskorších predpisov (ďalej len „zákon o odpadoch“) povinná vypracovať správu o činnosti organizácie zodpovednosti výrobcov pre obaly za predchádzajúci kalendárny štvrťrok a zverejniť túto správu na svojom webovom sídle do konca mesiaca nasledujúceho po uplynutí kalendárneho štvrťroka, za ktorý sa správa vypracováva.

Uvedená správa za 1. štvrťrok 2020 je vypracovaná na základe údajov, ktoré boli OZV NATUR-PACK k dispozícii k 27.4.2020, to znamená, že nemusí obsahovať úplné údaje za 1. štvrťrok 2020, ale len údaje dostupné OZV NATUR-PACK k uvedenému dátumu.

NATUR-PACK, a.s.

Bajkalská 25, 821 01 Bratislava

Tel.: +421 2 700 21 222 | Fax: +421 2 700 21 225

E-mail: office@naturpack.sk | www.naturpack.sk

Bankové spojenie: Tatra banka | Číslo účtu (IBAN): SK94 1100 0000 0029 2370 4718 | IČO: 35 979 798 | IČ DPH SK2022130374





1. Uvedenie informácií podľa § 28 ods. 9 písm. c) zákona o odpadoch

Zoznam obcí, s ktorými je OZV NATUR-PACK, a.s., v zmluvnom vzťahu vo veci zabezpečenia združeného nakladania s oddelene vyzbieranou zložkou komunálneho odpadu patriacej do vyhradeného prúdu odpadu, je uvedený v prílohe 1.

Rozsah územného pokrytia Slovenskej republiky na účely zabezpečenia zberu vyhradeného prúdu odpadu je uvedený v prílohe 2.

Príloha 1: Zoznam zazmluvnených obcí v členení na IČO obce a názov obce

Príloha 2: Rozsah územného pokrytia Slovenskej republiky na účely zabezpečenia zberu vyhradeného prúdu odpadu

Informácie o spôsobe zabezpečenia zberu, zhodnotenia, recyklácie, spracovania a zneškodnenia vyhradeného prúdu odpadu

2

Spôsob zabezpečenia činností v rámci systému nakladania s vyhradeným prúdom odpadu kontinuálne nadväzuje na zavedený a praxou overený systém triedeného zberu predmetných oddelene zbieraných zložiek komunálneho odpadu. Obec je podľa § 81 ods. 7 písm. c) zákona o odpadoch povinná zabezpečiť zavedenie a vykonávanie triedeného zberu komunálnych odpadov pre papier, plasty, kovy, sklo a viacvrstvé kombinované materiály najmenej v rozsahu vyplývajúcom z požiadaviek ustanovených na triedený zber komunálnych odpadov a cieľov zberu ustanovených v prílohe č. 3a. Túto povinnosť obec zabezpečuje v spolupráci s organizáciou zodpovednosti výrobcov. Podľa § 59 zákona o odpadoch je organizácia zodpovednosti výrobcov povinná zabezpečiť okrem iného nakladanie s vyhradeným prúdom odpadu prostredníctvom toho, kto vykonáva v obci triedený zber. Rovnaký paragraf predpisuje aj obsah zmluvy medzi organizáciou zodpovednosti výrobcov pre obaly a tým, kto vykonáva triedený zber odpadov z obalov a odpadov z neobalových výrobkov v obci, ako aj zmluvné podmienky medzi organizáciou zodpovednosti výrobcov a obcou.

Zmluvní partneri zabezpečujú jednotlivé činnosti nakladania s vytriedeným komunálnym odpadom z obalov a neobalových výrobkov na základe zmluvného vzťahu medzi všetkými tromi subjektmi – obcou, zberovou spoločnosť a organizáciou zodpovednosti výrobcov, a to na základe zmluvného vzťahu: organizácia zodpovednosti výrobcov – obec, organizácia zodpovednosti výrobcov – zberová spoločnosť a obec – zberová spoločnosť, a to komplexne od zberu až po fázu zabezpečenia zhodnotenia vytriedeného odpadu.

Zabezpečenie zberu príslušného triedeného odpadu a jeho zhodnotenia sa realizuje v rozličných regiónoch Slovenska, a tomu zodpovedajú aj jednotlivé činnosti nakladania s predmetným odpadom, kde sa zohľadňujú miestne špecifiká a požiadavky. Hlavným cieľom

NATUR-PACK, a.s.

Bajkalská 25, 821 01 Bratislava

Tel.: +421 2 700 21 222 | Fax: +421 2 700 21 225

E-mail: office@naturpack.sk | www.naturpack.sk

Bankové spojenie: Tatra banka | Číslo účtu (IBAN): SK94 1100 0000 0029 2370 4718 | IČO: 35 979 798 | IČ DPH SK2022130374





bolo v novom systéme kontinuálne nadviazať na doterajší spôsob triedeného zberu v obci a kvalitatívne aj kvantitatívne zabezpečiť obyvateľom primerané podmienky, aby boli motivovaní sa na tomto procese zúčastňovať. Následne bolo nevyhnutné celý systém analyzovať a zabezpečiť splnenie tzv. štandardov zberu, pripraviť sa na nové povinnosti – cieľ zberu a zamerať sa na zefektívnenie procesov, čo je dlhodobější cieľ.

Systemy zberu

Triedený zber odpadu tvorí neoddeliteľnú časť komplexného nakladania s odpadmi v obci alebo meste po zohľadnení všetkých aspektov zabezpečujúcich ochranu životného prostredia. Efektívnosť triedeného zberu je závislá od mnohých premenných, ale aj konštantných faktorov. Samotný systém v značnej miere ovplyvňuje účinnosť triedeného zberu odpadov. Voľba systému pre zber odpadu závisí zvyčajne od:

- štruktúry sídiel (obec, okresné mesto, krajské mesto, individuálna bytová výstavba, komplexná bytová výstavba, novostavby),
- topografie územia (podhorské oblasti, prihraničné územia, lazy, turistické oblasti, satelitné mestečky),
- technických podmienok zberových spoločností,
- miestnych zvyklostí a špecifik.

3

Každý samosprávny subjekt má zavedený svoj individuálny systém triedeného zberu komunálneho odpadu. Je zrejmé, že rozsah a kvalita súčasných systémov je veľmi rôznorodá, ale zabezpečenie splnenia povinnosti OZV je garantované zmluvným vzťahom s predmetnou obcou a príslušnou zberovou spoločnosťou, ktorá v danej obci reálne nakladá s triedeným odpadom z obalov a neobalových výrobkov.

V praxi je systém zberu triedeného odpadu zvolený najmä podľa typu výstavby v obci (v meste):

a) Individuálna bytová výstavba (ďalej len „IBV“)

Na triedený zber sa najčastejšie využívajú plastové vrecia s objemom cca 60 l, 110 l, 120 l alebo plastové nádoby s objemom 110 l, 120 l, 240 l. Plastové vrecia sú zvyčajne farebne odlišené na jednotlivé zbierané komodity a buď sú určené na jednorazové použitie, alebo majú životnosť cca na tri opakovania. Výhodou tohto lokálneho systému zberu je adresnosť a zvyčajne aj vyššia účinnosť zberu. Jednoznačným faktorom je aj lepšia čistota zbieraného triedeného odpadu týmto spôsobom.





b) Komplexná bytová výstavba (ďalej len „KBV“)

Triedený zber v bytovej výstavbe je realizovaný najčastejšie prostredníctvom zberných nádob, ktoré sú buď kovové, plastové, alebo sklolaminátové. Podľa objemu sú najčastejšie používané 1 100 l zberné nádoby, 120 l, 240 l, 1 100 l, 1 300 l (tzv. zvony), 1 800 l a v poslednej dobe čoraz častejšie využívané polopodzemné kontajnery o objeme 3,0 resp. 5,0 m³. Dôležitým faktorom na zapojenosť obyvateľov je prijateľná donášková vzdialenosť. V KBV je väčšia anonymita obyvateľov, čo sa prejavuje na zapojení sa do systému či čistote triedeného odpadu. V tomto prípade zvyčajne nie je možná ekonomická motivácia obyvateľov, ktorí sa zapoja do systému triedeného zberu odpadu, čo môže mať tiež vplyv na efektívnosť. Rizikom pri tomto spôsobe zberu je vykrádanie kontajnerov neprispôsobivými obyvateľmi.

c) Zberné dvory

Na zber papiera, plastov, skla, kovov a viacvrstvových kombinovaných materiálov slúžia v niektorých obciach aj zberné dvory – ako doplnkový systém k hlavnému zavedenému zberu triedeného odpadu v obci. Tu sa zvyčajne umiestňuje vytriedený odpad, ktorý nie je vhodné zbierať bežným spôsobom (napr. rozmerovo veľký odpad z plastových výrobkov – stolička, kartónové krabice väčších rozmerov a pod.). Pre zber papiera, skla a plastov sa využívajú veľkokapacitné kontajnery o objeme 5,0 alebo 7,0 m³, prípadne veľkoobjemové kontajnery o objeme 30,0 m³ na zber papiera a plastov.

Zber a zvoz triedeného odpadu sa realizuje podľa stanoveného harmonogramu prostredníctvom zvozovej techniky. Frekvencia zvozu je prispôbena počtu rozmiestnených kontajnerov a zbieranej komodite tak, aby bola zachovaná optimálna donášková vzdialenosť. Najväčšiu frekvenciu odvozu kontajnerovým spôsobom má zvyčajne zvoz plastov. V niektorých lokalitách je frekvencia zvozu prispôbena aj ročnému obdobiu. Zvoz príslušnej triedenej komodity je zabezpečený podľa zmluvných vzťahov s príslušnou obcou. Kalendáre zberu triedeného odpadu, resp. harmonogramy, sú obyvateľom v IBV doručované na kalendárny rok. Kalendár – harmonogram zvyčajne obsahuje aj zásady a návody správneho triedenia odpadu. Alternatívou je aj samostatný infoleták, ktorý informuje obyvateľov o správnom triedení odpadu a motivuje ich zapojiť sa do systému. V mestských zástavbách s KBV sú informácie zvyčajne šírené prostredníctvom mestských novín alebo na webovej stránke mesta a príslušnej zberovej spoločnosti, ktorá v danej obci zber triedeného odpadu zabezpečuje.





Zbierané komodity

PAPIER



Obr. 1: Zberná nádoba – modrá.

Zbiera sa: noviny, časopisy, brožúry, katalógy, cenníky, adresáre, tel. zoznamy, lepenky, vlnité lepenky.

Zberová nádoba nesmie obsahovať: pergamenový papier, asfaltový a dechtový papier a lepenku, brúsny papier, napúšťaný a masťný papier, lakovaný a napustený papier, hygienicky závadný papier, obuvnícku lepenku, papierový prach a výseky dierkovačiek, knihy, ..., plasty znečistené potravinami. Ďalej nesmie obsahovať nečistoty (piesok, uhlie, kovy, sklo, cement, drevo, kožu, gumu a iné).

V nádobách/vreciach určených na zber papiera sa spolu zbierajú odpady z obalov (zvyčajne kartónové krabice, papierové obaly) a odpady z neobalových výrobkov (noviny, letáky, časopisy). Zberné nádoby sú opatrené názvom, obrázkom zbieranej komodity a zvyčajne nálepka obsahuje aj stručný popis, čo do daného kontajnera patrí, prípadne nepatrí. Veľkoobjemové kontajnery sa využívajú na zber v zberných dvoroch a sú označené príslušnou komoditou.



Obr. 2: Ukážka nálepky na zbernú nádobu pre papier.

NATUR-PACK, a.s.

Bajkalská 25, 821 01 Bratislava

Tel.: +421 2 700 21 222 | Fax: +421 2 700 21 225

E-mail: office@naturpack.sk | www.naturpack.sk

Bankové spojenie: Tatra banka | Číslo účtu (IBAN): SK94 1100 0000 0029 2370 4718 | IČO: 35 979 798 | IČ DPH SK2022130374



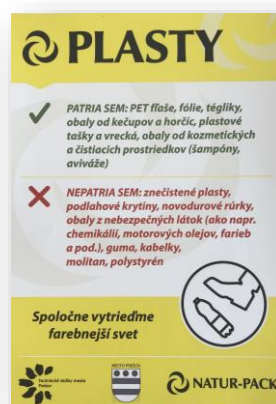


Obr. 3: Zberná nádoba – žltá.

Zbiera sa: PET fľaše z nealkoholických nápojov, plastové fľaše od octu, vína, drogérie, nápojové obaly v stlačennom stave, sáčky, fólie, igelity.

Zberová nádoba nesmie obsahovať: znečistené plasty, viacvrstvé obaly (krabice od mlieka a nápojov), obaly z chemikálií, plastové obaly znečistené olejovými a ropnými látkami, podlahové krytiny, guma, kabelky, molitan, ...

V nádobách/vreciach určených na zber plastov sa spolu zbierajú odpady z obalov (najčastejšie PET fľaše, obaly z „drogérie“ a potravín, vrecúška, fólie atď.), ktoré tvoria podstatnú časť triedených plastov, a odpady z neobalových výrobkov. Zberné nádoby sú opatrené názvom, obrázkom zbieranej komodity a zvyčajne nálepka obsahuje aj stručný popis, čo do daného kontajnera patrí, prípadne nepatří. V niektorých lokalitách je zavedený osobitný zber PET fliaš a ostatných druhov plastov. Veľkoobjemové kontajnery sa využívajú na zber v zberných dvoroch a sú označené príslušnou komoditou.



Obr. 4: Ukážka nálepky na zbernú nádobu pre plasty.

NATUR-PACK, a.s.

Bajkalská 25, 821 01 Bratislava

Tel.: +421 2 700 21 222 | Fax: +421 2 700 21 225

E-mail: office@naturpack.sk | www.naturpack.sk

Bankové spojenie: Tatra banka | Číslo účtu (IBAN): SK94 1100 0000 0029 2370 4718 | IČO: 35 979 798 | IČ DPH SK2022130374





Obr. 5: Zberná nádoba – zvyčajne oranžová, niekde ešte aj červená.

Zbiera sa: kartóny z nápojov, vypláchnuté všetky krabice od džúsu, mlieka, vína, kefíru, smotany, šľahačky a iné s označením C/PAP. Nápojové kartóny je potrebné vypláchnuť malým množstvom vody, rozložiť rohy a stlačiť.

Zberová nádoba nesmie obsahovať: nápojové obaly znečistené surovinami.

7

V nádobách/vreciach určených na zber VKM sa zbierajú odpady z obalov (nápojové obaly – mlieko, džús a pod.). Zberové nádoby sú opatrené názvom, obrázkom zbieranej komodity a zvyčajne nálepka obsahuje aj stručný popis, čo do daného kontajnera patrí, prípadne nepatrí.



Obr. 6: Ukážka nálepky na zbernú nádobu pre VKM.

NATUR-PACK, a.s.

Bajkalská 25, 821 01 Bratislava

Tel.: +421 2 700 21 222 | Fax: +421 2 700 21 225

E-mail: office@naturpack.sk | www.naturpack.sk

Bankové spojenie: Tatra banka | Číslo účtu (IBAN): SK94 1100 0000 0029 2370 4718 | IČO: 35 979 798 | IČ DPH SK2022130374





SKLO



Obr. 7: zberná nádoba – zelená.

Zbiera sa: prázdne sklenené poháre od zavaranín a sklenené fľaše od nápojov. Možnosti zberu sú buď bez farebného rozlíšenia ako sklo zmiešané, alebo ako sklo roztriedené na číre sklo a sklo farebné.

Nádoba nesmie obsahovať: žiarivky, porcelán, kovové a plastové uzávery fliaš, papier. Ďalej nesmie obsahovať nečistoty (piesok, uhlie, kovy, cement, škváru, drevo, kožu, gumu a iné).

8

V nádobách/vreciach určených na zber skla sa spolu zbierajú odpady z obalov (zvyčajne nezálohované fľaše od nápojov a pod.) a odpady z neobalových výrobkov (váza, tabuľové sklo a pod.). Zberové nádoby sú opatrené názvom, obrázkom zbieranej komodity a zvyčajne nálepka obsahuje aj stručný popis, čo do daného kontajnera patrí, prípadne nepatrí. Veľkoobjemové kontajnery sa využívajú na zber v zberných dvoroch a sú označené príslušnou komoditou.



Obr. 8: Ukážka nálepky na zbernú nádobu pre sklo.

NATUR-PACK, a.s.

Bajkalská 25, 821 01 Bratislava

Tel.: +421 2 700 21 222 | Fax: +421 2 700 21 225

E-mail: office@naturpack.sk | www.naturpack.sk

Bankové spojenie: Tatra banka | Číslo účtu (IBAN): SK94 1100 0000 0029 2370 4718 | IČO: 35 979 798 | IČ DPH SK2022130374





KOVY



Obr. 9: Zberná nádoba – červená.

Zbiera sa: kovové obaly vrátane obalov FE a AL – vyčistené konzervy z kompótov a potravín, nápojové plechovky, kovové výrobky a súčiastky, železo, hliník a pod.

Nezbiera sa: kovové obaly znečistené potravinami, tetrapakové obaly, veľké a ťažké kovové časti, ktoré môžu poškodiť nádobu, kovové obaly s prímiesou nebezpečných látok, kovové obaly pod tlakom, napr. spreje a pod. Zberová nádoba nesmie obsahovať kovy znečistené surovinami.

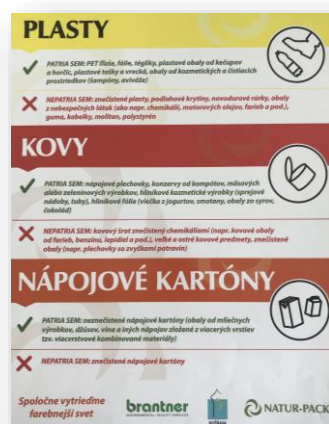
V nádobách/vreciach určených na zber kovov sa zbierajú odpady z obalov (plechovky od nápojov, konzervy a pod.), prípadne drobné kovové predmety. Zberové nádoby sú opatrené názvom, obrázkom zbieranej komodity a zvyčajne nálepka obsahuje aj stručný popis, čo do daného kontajnera patrí, prípadne nepatrí.

Veľkoobjemové kontajnery sa využívajú na zber v zberných dvoroch a sú označené príslušnou komoditou.



KOMBINOVANÝ ZBER VIACERÝCH KOMODÍT

V praxi sú zavedené systémy zberu, kde sú jednotlivé komodity zbierané do spoločnej nádoby/vreca. Jedná sa o zber plastov, kovov a viacvrstvových kombinovaných materiálov v ich ľubovoľnej kombinácií. Podmienkou efektívnosti takého spôsobu zberu je, aby nedošlo k znehodnoteniu kombinovane zbieraných komodít, najmä aby bolo zabezpečené bezproblémové následné dotriedenie a zabezpečenie maximálneho zhodnotenia.



Obr. 10: Ukážka nálepky na zbernú nádobu pre kombinovaný zber.

10

Realizácia triedeného zberu a preprava

Systém ukladania a zberu vytriedených komodít je v mestách a obciach riešený individuálne:

- zbernými nádobami – nosičom sú pevné plastové, kovové, prípadne sklolaminátové kontajnery s dlhodobou životnosťou,
- vrecovým zberom – nosičom sú plastové vrecia s rozdielnou hrúbkou (udávanou v mikrónoch), distribuované do domácností buď na jednorazové použitie, alebo na výmenu po skončení životnosti (pevnejšie vrecia majú životnosť min. 3 použitia),
- kombinovaným zberom nádoby/vrecia,
- veľkoobjemovými kontajnermi,
- polopodzemnými kontajnermi.

Na zber a prepravu odpadov zo zberných nádob, spadajúcich pod rozšírenú zodpovednosť výrobcov z obcí, využívajú zberové spoločnosti rôzne technické prostriedky. Najčastejšie ide o lineárne press vozidlá o objeme od 7,0 až po 22 m³, lisovacie kontajnery, vozidlá s hydraulickou rukou, klasické valníkové vozidlá, reťazové a hákové nosiče kontajnerov.

NATUR-PACK, a.s.

Bajkalská 25, 821 01 Bratislava

Tel.: +421 2 700 21 222 | Fax: +421 2 700 21 225

E-mail: office@naturpack.sk | www.naturpack.sk

Bankové spojenie: Tatra banka | Číslo účtu (IBAN): SK94 1100 0000 0029 2370 4718 | IČO: 35 979 798 | IČ DPH SK2022130374





Moderným trendom v označovaní zberných nádob sa v súčasnosti stáva tzv. čipovanie – označovanie nádob nálepkou s čiarovým kódom, ktoré zberovým spoločnostiam dnes napomáha efektívnejšie nastaviť vývozné trasy triedených komunálnych odpadov.

Lineárny press je zvyčajne najvyužívanejším druhom zberového vozidla. Nadstavba môže mať rôzny objem, najčastejšie 15 m³. Vyklápacie zariadenia sú univerzálne, čiže v danej lokalite môžu pri jednom zvoze obslúžiť rôzne typy kontajnerov. V niektorých lokalitách sa využíva aj na zber skla. Valníky na zber vriec sa využívajú najmä v obciach, zvyčajne s výklopnou korbou.

Zberové vozidlá s hydraulickou rukou sa využívajú na zber triedeného odpadu formou zvonov. Používa sa nadstavba s rôznym objemom a rôznou výškou bočníc.

Ramenové nosiče s reťazovým systémom sú najčastejšie využívané vozidlá na odvoz veľkoobjemových kontajnerov zo zberných dvorov do dotriedňovacieho strediska. Alternatívne sa využívajú aj hákové, lanové alebo malé abrollové vozidlá.

Dotriedenie a úprava vytriedeného odpadu z obalov a neobalových výrobkov z komunálneho odpadu

Dotriedenie, spracovanie a úprava vytriedeného odpadu prebieha v zariadení na zber odpadu – na prevádzkach zberových spoločností, kam sa vytriedený odpad dovezie. Sú to zberné strediská, regionálne prevádzky a strediská technologicky vybavené k dotriedeniu, spracovaniu a úprave vytriedených odpadov určených na konečné zhodnotenie a zabezpečenie zneškodnenia odpadov nevhodných na zhodnotenie.

11

Dotriedňovanie je realizované od najjednoduchších spôsobov – ručné dotriedenie na ploche, až po automatické triedenie na triediacich linkách vrátane optických triediacich liniek.

Lokálne – menšie zberové spoločnosti využívajú najmä manuálne dotriedňovacie plochy a jednoduché triediace linky na svojich prevádzkach.

Nadregionálne a nadnárodné zberové spoločnosti prevádzkujú širokú sieť technologicky vyspelejšie vybavených stredísk a zberných dvorov.

Jednoduchšie triediace linky sú zvyčajne opatrené dopravníkovým pásom, na ktorom dochádza k ručnému dotriedňovaniu triedenej komodity. Obsluhujúci pracovník je zameraný na dotriedenie konkrétnej zložky (napr. PET podľa farby) a vyberá „svoju zložku“ do pristaveného malého kontajnera, prípadne klietky. Následne po naplnení sa buď ručne, alebo prostredníctvom vysokozdvížneho vozíka vysype obsah malého kontajnera do veľkoobjemového. Po naplnení veľkoobjemového kontajnera sa odpad prepraví na ďalšiu úpravu, spracovanie.

Tieto linky môžu byť určené výlučne len na jednu komoditu (napr. dotriedňujú sa len plasty) alebo sa triedenie komodít strieda podľa zvozu.





Sklo sa týmto spôsobom zvyčajne nedotrieduje, tu sa využíva len ručné dotriedenie na ploche, kde sa ukladá, alebo sa na dotriedenie využívajú automatické linky s magnetickými separátormi.

Automatické triediace linky sú zvyčajne vybavené systémom viacerých dopravníkových pásov, drvičom, rôznymi vibračnými sitami, magnetickým separátorom, perforátorom na uvoľnenie vzduchu hlavne z PET fliaš, vyfukovacím vzduchom či optickým lúčom na rozpoznávanie farieb plastov. Samozrejmosťou je pri takýchto linkách kvalitný a dostatočne výkonný kanálový balíkovací lis.

Lisovanie, ako najobvyklejší spôsob úpravy či už plastov, ako aj papiera, je realizované prostredníctvom lisov s rôznou výkonnosťou. V menších lokálnych zberových spoločnostiach sa na činnosť lisovania obvykle využívajú jednokomorové, prípadne dvojkomorové hydraulické lisy. Pri komplexnejších triediacich linkách je to už automatický proces a benefitom týchto zariadení je aj hmotnosť zlisovaných balíkov, ktoré sú následne ekonomicky efektívnejšie vo vzťahu k preprave.

Najnovším trendom je aj výroba tuhého alternatívneho paliva, kde jedným zo vstupov sú aj vytriedené zložky z komunálneho odpadu.

Asistencia človeka je však naďalej využívaná v pomerne vysokej miere, najmä pri dotriedovaní a kontrole.

12

Vytriedené materiály po úprave a zlisovaní na technologických zariadeniach zberových spoločností

Jednotlivé dotriedené a upravené komodity sú po naakumulovaní príslušného množstva pripravené na expedíciu. Zhromažďujú sa buď voľne ložené – stohované v areáli dotriedovacieho strediska, alebo v halách.

Expedícia na zhodnotenie

Preprava do zariadenia na zhodnotenie sa realizuje buď vlastnou, alebo zazmluvnenou kamiónovou dopravou, prípadne železnicou.

Z areálu sa vysokozdvížným vozíkom, prípadne inými druhmi nakladačov naloží upravený odpad. Dôležitým faktorom v tomto procese je práve hmotnosť a objem balíkov, ale aj jeho čistota bez nežiadúcich prímiesí či škodlivých látok. Pri papieri je dôležitým kritériom vlhkosť. Pri opustení areálu je vozidlo odvážené na mostovej váhe a vážnym lístkom je deklarované množstvo, ktoré sa prepravuje do zariadenia na zhodnotenie.

Jednotlivé uvádzané spôsoby nakladania s odpadmi z obalov a odpadmi z neobalových výrobkov zabezpečuje NATUR-PACK, a.s., prostredníctvom zmluvných vzťahov s jednotlivými článkami reťazca materiálového toku nakladania s týmito odpadmi. Základom je zmluva medzi NATUR-PACK, a.s., a obcou, na ktorú nadväzujú ďalšie zmluvné vzťahy. Bez zmluvy s obcou nesmie OZV na území obce prevádzkovať systém združeného nakladania s odpadmi z obalov a s odpadmi z neobalových výrobkov.

NATUR-PACK, a.s.

Bajkalská 25, 821 01 Bratislava

Tel.: +421 2 700 21 222 | Fax: +421 2 700 21 225

E-mail: office@naturpack.sk | www.naturpack.sk

Bankové spojenie: Tatra banka | Číslo účtu (IBAN): SK94 1100 0000 0029 2370 4718 | IČO: 35 979 798 | IČ DPH SK2022130374





NATUR-PACK, a.s., má uzatvorené zmluvy so subjektom, ktorý v obci vykonáva triedený zber odpadov z obalov a odpadov z neobalových výrobkov (ďalej len „zberová spoločnosť“) vo výške nákladov dohodnutých v zmluve s obcou. Obsah tejto zmluvy vychádza z požiadaviek § 59 ods. 4 zákona o odpadoch. Ďalšie nakladanie s odpadmi z obalov a s odpadmi z neobalových výrobkov je zabezpečené systémom zmluvných vzťahov medzi zberovou spoločnosťou a prepravnými firmami, spoločnosťami zabezpečujúcimi dotriedenie a úpravu odpadov a následne spoločnosťami, ktoré zabezpečujú koncové zhodnotenie odpadu (materiálové alebo energetické). Tieto obchodné vzťahy sa väčšinou vyvíjajú v závislosti od cien druhotných surovín, ponuky služieb jednotlivých dotriedňovacích zariadení a zariadení na zhodnocovanie, ako aj od kvality a množstva vyzbieraných odpadov z obalov a odpadov z neobalových výrobkov. Odpad môže byť zhodnotený v rôznych zariadeniach na zhodnocovanie odpadu v rámci SR, v rámci EÚ, ale aj mimo EÚ v závislosti od uvedených faktorov.

NATUR-PACK, a.s.

Bajkalská 25, 821 01 Bratislava

Tel.: +421 2 700 21 222 | Fax: +421 2 700 21 225

E-mail: office@naturpack.sk | www.naturpack.sk

Bankové spojenie: Tatra banka | Číslo účtu (IBAN): SK94 1100 0000 0029 2370 4718 | IČO: 35 979 798 | IČ DPH SK2022130374





2. Uvedenie informácií podľa § 28 ods. 9 písm. d) zákona o odpadoch

Informácie o splnení cieľov a záväzných limitov uvedených v prílohe č. 3

Plnenie cieľov a záväzných limitov odpadového hospodárstva uvedených v prílohe č. 3 zákona je založené na ročnej báze, preto informáciu o ich splnení je možné vyhodnotiť až po skončení kalendárneho roku.

3. Uvedenie informácií podľa § 28 ods. 9 písm. f), g) a h) zákona o odpadoch

Informácie o spôsobe financovania systému združeného nakladania s vyhradeným prúdom odpadu a nákladoch na činnosti vykonávané v systéme združeného nakladania s vyhradeným prúdom odpadu

Výška celkových úhrad od zastúpených výrobcov:

OBALY: 4 463 242 Eur

NEOBALOVÉ VÝROBKY: 562 847 Eur

14

Finančné náklady spojené so zberom, prepravou, prípravou na opätovné použitie, zhodnotením, recykláciou, spracovaním a zneškodnením oddelene vyzbieraného odpadu patriaceho do vyhradeného prúdu odpadu: 4 958 541 Eur

Informácie o návrhu na rozdelenie zisku alebo vyrovnanie straty

Zisk sa použije na plnenie povinností vyplývajúcich zo zákona o odpadoch.

Výška finančných prostriedkov vynaložených na propagačné a vzdelávacie aktivity a stručný popis týchto aktivít

Výška finančných prostriedkov vynaložených na propagačné a vzdelávacie aktivity: 63 655 Eur





Popis propagačných a vzdelávacích aktivít:

V prvom štvrtroku 2020 OZV NATUR-PACK úspešne pokračovala v rozbehnutých vzdelávacích projektoch a aktivitách a zároveň zabezpečila prípravu nových vzdelávacích projektov (napr. portál www.garbagegobblers.sk).

OZV NATUR-PACK aj v roku 2020 intenzívne spolupracuje s mimovládnyimi organizáciami (napr. DAPHNE, ŽIVICA, EVIANA, INCIEN, Deti čistej Zeme), ale aj so zberovými spoločnosťami OLO, KOSIT, Technické služby mesta Prešov a pod.

Výsledkom výbornej spolupráce s mimovládnyimi organizáciami a špecializovanými ekovýchovnými lektormi sú mimoriadne úspešné zážitkové programy, ktoré sa osvedčili u rôznych vekových kategórií, od materských až po stredné školy.

Nižšie uvádzame prehľad nosných vzdelávacích aktivít na lokálnej a regionálnej úrovni (A. 1. – 7.) a prehľad celoplošne realizovaných aktivít (B. 1. – 2.), ktoré sa uskutočnili v rámci partnerských samospráv OZV NATUR-PACK, a to v období od 1. 1. 2020 do 31. 3. 2020.

Už v priebehu 1. Q. 2020 zasiahla do výkonu našich vzdelávacích aktivít mimoriadna situácia v súvislosti so šírením koronavírusu a od 10. 3. 2020 boli zrušené do odvolania všetky lektorské ekovýchovné a iné obecné a verejné podujatia nášho tímu i všetkých našich partnerov.

V prvom štvrtroku 2020 OZV NATUR-PACK zabezpečovala propagačné a vzdelávacie aktivity spĺňajúce podmienky § 7 vyhlášky 373/2015 o rozšírenej zodpovednosti výrobcov vyhradených výrobkov a o nakladaní s vyhradenými prúdmi odpadov (ďalej len „vyhláška“) nižšie uvedenými spôsobmi:

- **Aktivity s celoslovenskou pôsobnosťou podľa § 7, ods. 3, písm. a) vyhlášky 373/2015**

V zmysle § 7, ods. 3, písm. a) vyhlášky 373/2015 Z. z. OZV NATUR-PACK, a.s., na celoslovenskej úrovni uskutočnila propagačné aktivity prostredníctvom partnerstva s portálom čierna labuť, v rámci ktorého minimálne na štvrtročnej báze publikuje reportáže na vybrané témy súvisiace s triedením a recykláciou komunálnych odpadov. Okrem uvedeného participovala na tematických reportážach aj s ďalšími etablovanými médiami (Slovenský rozhlas, Televízia Markíza, RTVS, Rádio FM, Odpady-portal.sk, rádio Jemné atď.).

- **Informácie zaslané prostriedkami elektronickej komunikácie v súlade s § 7, ods. 3, písm. b) bod. 8 vyhlášky**, a to prostredníctvom NATUR-PACK News pre všetky partnerské obce, prostredníctvom podstránky pre obce (<https://www.naturpack.sk/na-stiahnutie/dokumenty-obce/>) a informačných noviniek na hlavnej stránke www.naturpack.sk a na sociálnych sieťach (Facebook, Instagram, LinkedIn, YouTube).





- **Vzdelávacie programy pre školy v súlade s § 7, ods. 3, písm. b) bod. 9 vyhlášky**

OZV NATUR-PACK realizuje programy pre školy v spolupráci s etablovanými lektormi a mimovládnyimi organizáciami. Programy prebiehajú zážitkovou formou a ich cieľom je zvyšovať vnímavosť detí vo vzťahu k životnému prostrediu, a to prostredníctvom ich vedenia k zodpovednému nakladaniu s odpadmi s dôrazom na predchádzanie vzniku odpadov.

Prehľad vzdelávacích aktivít OZV NATUR-PACK za obdobie od 1. 1. 2020 do 31. 3. 2020

A. Lokálne a regionálne aktivity:

1. Zážitková ekovýchova DAPHNE v meste Bratislava, Pezinok a Senec
2. Vzdelávací program OLOMÁNIA
3. Zážitková ekovýchova Centra pre environmentálnu výchovu KOSIT
4. Putovný filmový festival Ekotopfilm – Envirofilm 2019/2020
5. Zážitková ekovýchova v partnerskej samospráve Žilina
6. Informačné letáky do domácností
7. Nálepky na 1 100-litrové nádoby na triedený zber

16

B. Celoplošné vzdelávacie aktivity

1. Webová stránka OZV NATUR-PACK so sekciou VEREJNOSŤ obsahujúcou originálne vzdelávacie aktivity a webová stránka www.triedenieodpadu.sk
2. Elektronické newslettery so vzdelávacími aktivitami a dôležitými informáciami pre samosprávy

C. Informačné aktivity prostredníctvom tlače, televízie, online portálov a sociálnych sietí (Facebook, LinkedIN, Instagram, YouTube)





A. Lokálne a regionálne aktivity:

1. Zážitková ekovýchova DAPHNE v meste Bratislava, Pezinok a Senec

OZV NATUR-PACK spolupracuje s organizáciou DAPHNE už od roku 2011. Od septembra 2016 sa ponuka programov DAPHNE rozšírila, a to vzhľadom na otvorenie ekovýchovej učebne – tzv. OLO Centra, ktoré sa nachádza v priestoroch bratislavskej spaľovne odpadov zberovej spoločnosti OLO.

Od septembra 2019 sa ekovýchovné programy uskutočnili aj v partnerských samosprávach Senec a Pezinok. V prvom štvrtroku 2020 sa v meste Pezinok odučilo celkovo: 89 detí materských škôl a v meste Senec 77 detí základných škôl.

Ekovýchovné programy pre žiakov základných škôl prebiehali aj v tomto štvrtroku v priestoroch bratislavského OLO Centra, kde ich absolvovalo 140 žiakov.

Okrem uvedených miest zážitkovú ekovýchovu DAPHNE v Bratislave v predmetnom období absolvovalo 44 žiakov materských škôl a **461** žiakov základných škôl. Ekovýchova prebiehala priamo v priestoroch materských škôl.

Realizácia všetkých programov bola dňom 10. 3. 2020 z dôvodu preventívnych opatrení pred šírením koronavírusu pozastavená až do odvolania.

17

Prehľad ekovýchovných programov DAPHNE s tematikou triedenia a recyklácie odpadov:

Pre materské školy v Bratislave, Senci a Pezinku:

- „O neporiadnom Šmudlovi a šikovných zvieratkách“

Pre deti 1. a 2. stupňa ZŠ:

- „Putovanie odpadu“

Pre deti 1. a 2. stupňa ZŠ v rámci exkurzie v OLO Centre:

- „Odpady – kam s nimi?“

Programy NATUR-PACKu sa stali zároveň východiskom pre tvorbu nových zážitkových programov zameraných na odpady z batérií a akumulátorov („Triedime batérie so Šmudlom“), ktoré DAPHNE realizuje v spolupráci s OZV SEWA a ktoré sú súčasťou širšieho partnerstva OZV NATUR-PACK a OZV SEWA.





Obr. 11: Ekovýchova v ZŠ Mlynská, Senec, 11. 2. 2020.

NATUR-PACK, a.s.

Bajkalská 25, 821 01 Bratislava

Tel.: +421 2 700 21 222 | Fax: +421 2 700 21 225

E-mail: office@naturpack.sk | www.naturpack.sk

Bankové spojenie: Tatra banka | Číslo účtu (IBAN): SK94 1100 0000 0029 2370 4718 | IČO: 35 979 798 | IČ DPH SK2022130374





2. Vzdelávací program OLOMÁNIA

Od roku 2012 je OZV NATUR-PACK partnerom vzdelávacieho programu pre deti bratislavských škôl – OLOMPIÁDA, ktorého cieľom je naučiť ich správne nakladať s komunálnym odpadom a osvojiť si témy ako recyklácia, ochrana životného prostredia, triedenie odpadu a spoločenská zodpovednosť. Od roku 2017 nesie program názov OLOMÁNIA. Aktuálne je do programu zapojených 116 škôl a viac ako 22 000 detí.

V predmetnom období sa malo uskutočniť podujatie filmový festival OLOMÁNIA. Podujatie bolo zrušené a premiéra filmu PET kajak Projekt, ktorá sa mala v rámci tohto podujatia uskutočniť, sa alternatívne uskutočnila začiatkom apríla v online forme.

Doplňujúce informácie:

www.olomania.sk

<https://www.olomania.sk/odpad-ocami-deti/>

https://youtu.be/_D5IENTFfYc

3. Zážitková ekovýchova Centra pre environmentálnu výchovu KOSIT

19

Od druhého polroka 2016 (teda súčasne so začiatkom fungovania NATUR-PACKu ako OZV) OZV NATUR-PACK začala financovať prepravné náklady škôl prichádzajúcich na ekovýchovu do Centra environmentálnej výchovy (CEV) KOSIT. Centrum ročne navštívi približne 4 000 detí. **V predmetnom období** CEV navštívilo **750** žiakov základných škôl z Košíc a okolia.

Po vypracovaní nového programu pre Ekotopfilm – Envirofilm v roku 2018 začala organizácia Eviana na podnet NATUR-PACKu prípravu na novom programe aj pre CEV KOSIT. Celkom nový formát vzdelávania bol spustený v marci 2019. Z nového zážitkového programu OZV NATUR-PACK spracovala **reportáž na YouTube kanáli** NATUR-PACK verejnosti: <https://bit.ly/2PfSRx1>.

Doplňujúce informácie:

<https://www.kosit.sk/skoly-a-osveta/centrum-environmentalnej-vychovy/>

<https://youtu.be/kgsL5RE7yso>





*Obr. 12: Fotodokumentácia z ekovýchovy
v Centre environmentálnej výchovy KOSIT v predmetnom období.*

4. Putovný filmový festival Ekotopfilm – Envirofilm 2019/2020

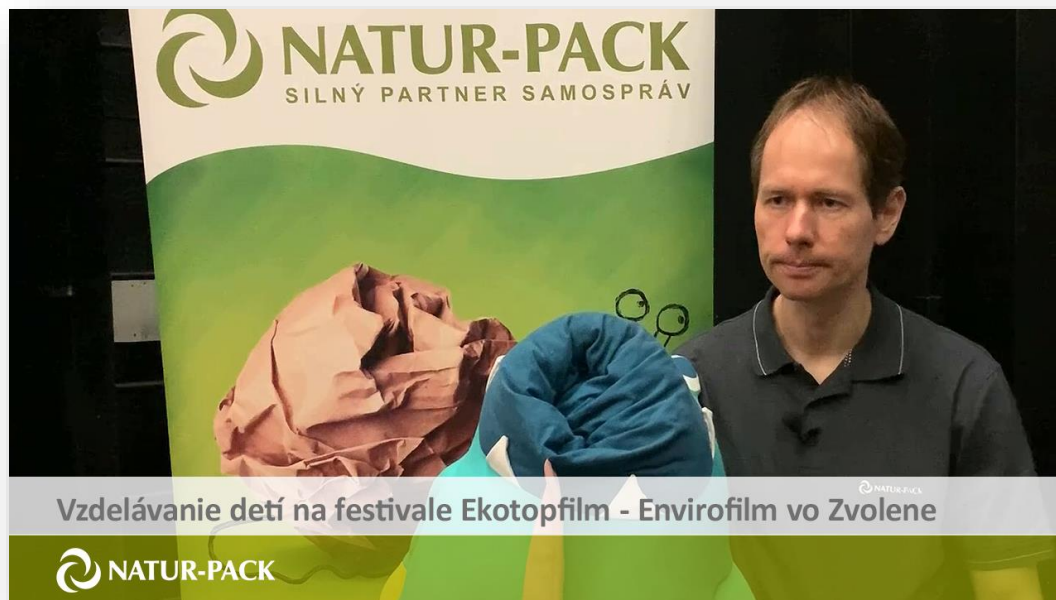
OZV NATUR-PACK je aktívnym partnerom putovného filmového festivalu Ekotopfilm – Envirofilm od ročníka 2015/2016. Pre ročník 2018/2019 vytvorila naša partnerská nezisková organizácia EVIANA úplne nový koncept vzdelávacieho programu s názvom „**Dajme hlavy dokopy**“. Tento vzdelávací program je obsahovo zameraný na prierez tém obaly/neobalové výrobky, elektrozariadenia, batérie a akumulátory. Okrem toho v tom istom období pre NATUR-PACK pripravila ďalší zážitkový program Tatiana Zacharovská, autorka originálnej tabletovej hry Garbage Gobblers. O tomto vzdelávacom programe sa možno dozvedieť viac aj z aktuálnej reportáže na YouTube kanáli NATUR-PACK verejnosti: <https://bit.ly/2OEFhHN>.

V predmetnom období sa uskutočnili vystúpenia lektorov NATUR-PACK v meste Zvolen a Rožňava.

Zážitkový program je s úspechom využitý ako vzdelávacia aktivita OZV NATUR-PACK a OZV SEWA a pod gesciou organizačného tímu festivalu Ekotopfilm ho zažívajú aj deti mimo partnerských samospráv OZV NATUR-PACK a OZV SEWA.

Doplňujúce informácie:

<https://www.ekotopfilm.sk/dajme-hlavy-dokopy/>



Obr. 13: Náhľad videoreportáže o zážitkovom programe Garbage Gobblers.

5. Zážitková ekovýchova v partnerskej samospráve Žilina

Okrem vyššie uvedených vzdelávacích programov vo vybraných lokalitách OZV NATUR-PACK realizuje ekovýchovné programy pre materské, základné a stredné školy, ako aj iné druhy podujatí pre obce a verejnosť.

Tieto aktivity pre OZV NATUR-PACK zabezpečujú lektori organizácií Deti čistej Zeme, EVIANA a lektor pre oblasť juhozápadného Slovenska Mgr. Andrej Popovič (www.ekovylety.sk). Všetci ekovýchovní partneri OZV NATUR-PACK využívajú na vzdelávanie originálne zážitkové programy, pomocou ktorých je možné vzdelávať deti od materských až po stredné školy.

V predmetnom období boli zrealizované ekovýchovné programy v našej partnerskej samospráve v meste **Žilina**, kde pôsobia naši lektori z organizácie Deti čistej Zeme. Týchto ekovýchovných programov sa v danom období zúčastnilo spolu **162** detí materských škôl.



Obr. 14: Ekovýchova v MŠ Surovova, Žilina, 6.3.2020.

6. Informačné letáky do domácností

V predmetnom období OZV NATUR-PACK zrealizovala distribúciu časti informačných letákov, ktoré boli zasielané partnerským samosprávam na základe požiadaviek komoditného oddelenia NATUR-PACKu. V predmetnom období bola zabezpečená distribúcia 3 800 letákov do domácností.



23

Obr. 15: Titulná strana nového vizuálu letáka do domácností v partnerských samosprávach NATUR-PACKu.



Obr. 16: Časť vizuálu textovej časti letáka do domácností v partnerských samosprávach NATUR-PACKu.

NATUR-PACK, a.s.

Bajkalská 25, 821 01 Bratislava

Tel.: +421 2 700 21 222 | Fax: +421 2 700 21 225

E-mail: office@naturpack.sk | www.naturpack.sk

Bankové spojenie: Tatra banka | Číslo účtu (IBAN): SK94 1100 0000 0029 2370 4718 | IČO: 35 979 798 | IČ DPH SK2022130374





7. Nálepky na 1 100-litrové nádoby na triedený zber

OZV NATUR-PACK priebežne vybavuje požiadavky samospráv súvisiace s nálepkami na 1 100-litrové nádoby na triedený zber. Každá jednotlivá požiadavka prechádza procesom schvaľovania textácie zberovou spoločnosťou a konkrétnou samosprávou.

V predmetnom období sme spolupracovali na novej potlači nálepiek pre mesto Košice, komoditu plasty a pre mesto Bratislava bola zabezpečená tlač nálepiek pre spoločný zber plasty/kovy/VKM, ako aj pre papier a sklo.



24

Obr. 17: Ukážka vizuálu nálepiek – príklad nálepiek pre mesto Bratislava.

NATUR-PACK, a.s.

Bajkalská 25, 821 01 Bratislava

Tel.: +421 2 700 21 222 | Fax: +421 2 700 21 225

E-mail: office@naturpack.sk | www.naturpack.sk

Bankové spojenie: Tatra banka | Číslo účtu (IBAN): SK94 1100 0000 0029 2370 4718 | IČO: 35 979 798 | IČ DPH SK2022130374



B. Celoplošné vzdelávacie aktivity:

1. Webová stránka OZV NATUR-PACK so sekciou VEREJNOSŤ obsahujúcou originálne vzdelávacie aktivity a webová stránka www.triedenieodpadu.sk

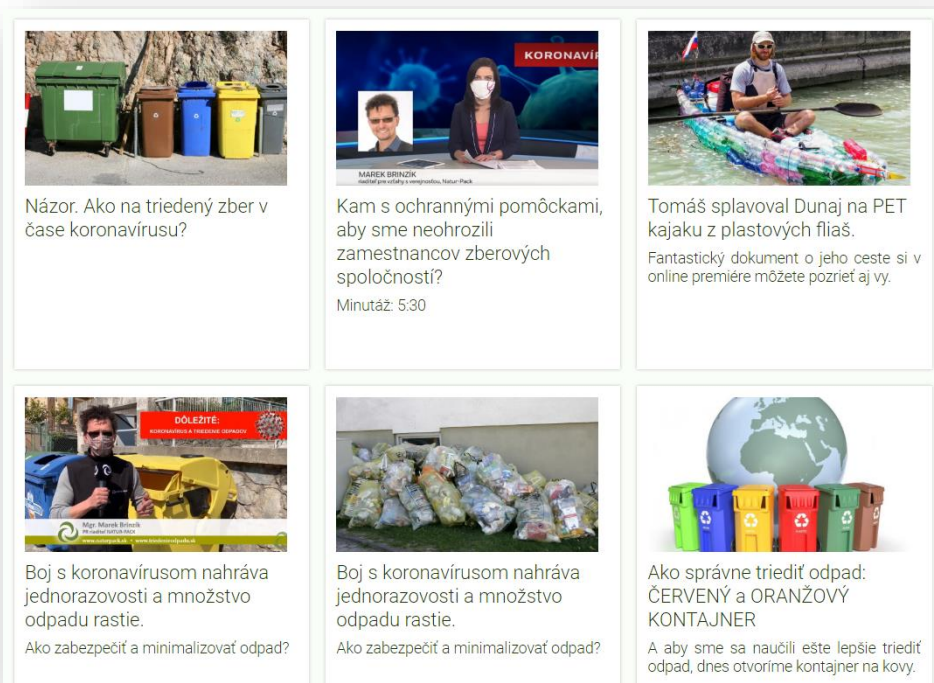
Podstatná časť vzdelávacích aktivít je obsiahnutá v sekcii (na podstránke) VEREJNOSŤ. Tá obsahuje 4 podsekcie: **O triedení, Druhy odpadu, Kvíz a Vzdelávanie**. V predmetnom období bol aktualizovaný informačný portál OZV NATUR-PACK www.triedenieodpadu.sk, kde samosprávy nájdu informácie o hlavných druhoch odpadu, ako aj prehľad YouTube kanála NATUR-PACK verejnosti.

Okrem sekcie VEREJNOSŤ zverejňuje NATUR-PACK dôležité informácie aj formou článkov, tzv. noviniek. V predmetnom období bolo na www.naturpack.sk zverejnených celkovo **16 noviniek**.

OZV NATUR-PACK na štvrťročnej báze zasiela propagačné materiály v elektronickej podobe všetkým partnerským samosprávam. Stiahnuť si ich môžu aj priamo na webovej stránke. Pre tento účel slúži sekcia: <https://www.naturpack.sk/na-stiahnutie/dokumenty-obce/>.

Začiatkom roka 2019 pribudol na hlavnej stránke www.naturpack.sk modul OZV NATUR-PACK v médiách (<https://www.naturpack.sk/o-nas/natur-pack-v-mediach/>), kde si verejnosť môže pozrieť výber z našich mediálnych výstupov, z ktorých mnohé majú obsah podporujúci zvyšovanie environmentálneho povedomia v oblasti predchádzania vzniku odpadov, ich triedenia a recyklácie.

25



Obr. 18: Vizuál sekcie NATUR-PACK v médiách, v ktorej sa nachádza výber komunikačných výstupov OZV NATUR-PACK.

NATUR-PACK, a.s.

Bajkalská 25, 821 01 Bratislava

Tel.: +421 2 700 21 222 | Fax: +421 2 700 21 225

E-mail: office@naturpack.sk | www.naturpack.sk

Bankové spojenie: Tatra banka | Číslo účtu (IBAN): SK94 1100 0000 0029 2370 4718 | IČO: 35 979 798 | IČ DPH SK2022130374






triedenie odpadu NATUR-PACK

papier **plasty** **sklo** **kovy** **nápojové kartóny** **batérie** **elektroodpad**

Základné informácie

- Čo je to odpad?
- Množstvo odpadov
- Prečo triediť odpad?
- Značky na obaloch
- Minimalizácia odpadu
- Hierarchia odpadov

Financujeme Kontakt
triedený zber vo viac ako 1150 obciach a mestách.
NATUR-PACK

čierna labuť

S Braňom Jobusom chystáme veľké veci
Braňo Jobus vinšuje k roku 202...

Sklo patrí do zeleného!
Sklo patrí do zeleného! Nielen n...

Predchádzanie vzniku odpadov

Nazrite s nami do obchodíku Bezobalis

Prečo treba stláčať obaly?

V Bratislave sa uskutočnil unikátny beh

Nazrite s nami do obchodíku Odváž(e)ne

Vzdelávanie verejnosti
Zážitková ekovýchova v

Obr. 19: Vizuál informačného portálu www.triedenieodpadu.sk.

NATUR-PACK, a.s.

Bajkalská 25, 821 01 Bratislava

Tel.: +421 2 700 21 222 | Fax: +421 2 700 21 225

E-mail: office@naturpack.sk | www.naturpack.sk

Bankové spojenie: Tatra banka | Číslo účtu (IBAN): SK94 1100 0000 0029 2370 4718 | IČO: 35 979 798 | IČ DPH SK2022130374



2. Elektronické newslettery so vzdelávacími aktivitami a dôležitými informáciami pre samosprávy

V období od 1.1. 2020 do 31. 3. 2020 zaslala OZV NATUR-PACK všetkým partnerským samosprávam **5 informačných newsletterov** a **2 zberovým spoločnostiam**. OZV NATUR-PACK touto formou informovala o všetkých dôležitých aktualitách súvisiacich so zákonom o odpadoch, ako aj o uskutočňovaných a pripravovaných vzdelávacích aktivitách, ktoré môže partnerská samospráva a jej školy priebežne využívať.

V predmetnom období vytvorila OZV NATUR-PACK pre partnerské samosprávy aj samostatné **vzdelávacie materiály č. 23 (z dňa 5. 2. 2020)**, a **č. 24 (z dňa 26. 3. 2020)**, ktoré sú k dispozícii na osobitnej podstránke pre samosprávy: <https://www.naturpack.sk/nastiahnutie/dokumenty-obce/>.

OZV NATUR-PACK priebežne vyzýva partnerské samosprávy k využívaniu vzdelávacích materiálov a pomôcok. Postupne narastá počet aktívnych samospráv, ktoré týmto spôsobom sprístupňujú naše vzdelávacie aktivity svojim občanom. Spomenúť môžeme napríklad: Bardejov, Bojnice, Bratislava, Brzotín, Budmerice, Čadca, Dolný Hričov, Hriňová, Jaklovce, Predmier, Kotešová, Košice, Krasňany, Kremnica, Medzev, Nižný Klátov, Oravská Polhora, Píla, Plavnica, Prešov, Raková, Slovenský Grob, Sečovce, Senec, Strečno, Trebišov, Turčianske Teplice, Veľké Kapušany, Viničné, Zázrivá, Zvolen, Žilina a postupne pribúdajú mnohé ďalšie.

Ako príklad využitia vzdelávacích materiálov OZV NATUR-PACK uvádzame partnerskú samosprávu – mesto Košice, ktoré na svojej webovej stránke zdieľa okrem iného všetky naše výzvy súvisiace s prevenciou pred šírením koronavírusu.

27



Obr. 20: Príklad zdieľania vzdelávacej aktivity NATUR-PACK, mesto Košice.

NATUR-PACK, a.s.

Bajkalská 25, 821 01 Bratislava

Tel.: +421 2 700 21 222 | Fax: +421 2 700 21 225

E-mail: office@naturpack.sk | www.naturpack.sk

Bankové spojenie: Tatra banka | Číslo účtu (IBAN): SK94 1100 0000 0029 2370 4718 | IČO: 35 979 798 | IČ DPH SK2022130374





Vzdelávacie materiály pre partnerské samosprávy č. 23 a č. 24

V priebehu prvého štvrťroka 2020 OZV NATUR-PACK pripravila pre partnerské samosprávy ďalšie originálne vzdelávacie aktivity. Sú k dispozícii v sekcii NA STIAHNUTIE – Dokumenty OBCE (<https://www.naturpack.sk/na-stiahnutie/dokumenty-obce/>).

Okrem zaujímavých reportáží s portálom **čierna labuť**, portálom **Dobré noviny a rádiom Jemné** môžu partnerské obce NATUR-PACKu od mája 2019 sledovať pravidelné reportáže na portáli **NATUR-PACK verejnosti** zamerané na tri hlavné okruhy tém: **1. zero waste, 2. triedenie a recyklácia odpadov a 3. vzdelávacie aktivity pre verejnosť**.

V predmetnom období sme zverejnili **17** videoreportáží. Najväčší ohlas zaznamenala reportáž o potrebe stláčania odpadov pri ich triedení: *Triedenie odpadu – Odpady treba stláčať, hovorí aj Thomas Puskailler*, ktorá dosiahla viac ako 10 000 zhliadnutí (súčasť materiálu č. 23).

Informačný materiál pre obce č. 24 - YouTube reportáže, Rádio Jemné a materiál na stiahnutie (26.03.2020)

OZV NATUR-PACK pripravila v spolupráci s Rádiom Jemné, s portálom Dobrenoviny.sk, ako aj prostredníctvom YouTube kanála NATUR-PACK verejnosti ďalšie aktuálne informačné materiály, ktoré odporúčame sprístupniť verejnosti v partnerských samosprávach.

Informačný materiál pre obce č. 23 - reportáže čierna labuť, Bez napätia a YouTube (05.02.2020)

OZV NATUR-PACK pripravila v spolupráci s portálom čierna labuť, online magazínom Bez napätia, ako aj prostredníctvom YouTube kanála NATUR-PACK verejnosti ďalšie aktuálne informačné materiály, ktoré odporúčame sprístupniť verejnosti v partnerských samosprávach.

Obr. 21: Prehľad vzdelávacích materiálov pre 1. štvrťrok 2020.

Výber zo 17 reportáží na YouTube kanáli NATUR-PACK verejnosti uverejnených v 1. štvrťroku 2020:

1. Stláčanie obalov, reportáž s Thomasom Puskailerom

– odkaz: <https://bit.ly/2Kx02NC>

2. Reportáž z analýzy skla v meste Topoľčany

– odkaz: <https://bit.ly/2Y2Jk0E>

3. Prvá výzva NATUR-PACK na ochranu smetiárov

– odkaz: <https://bit.ly/2VC3j4F>

4. Reportáž o recyklácii papiera s Viktorom Vinczem

– odkaz: <https://bit.ly/3awTskz>

NATUR-PACK, a.s.

Bajkalská 25, 821 01 Bratislava

Tel.: +421 2 700 21 222 | Fax: +421 2 700 21 225

E-mail: office@naturpack.sk | www.naturpack.sk

Bankové spojenie: Tatra banka | Číslo účtu (IBAN): SK94 1100 0000 0029 2370 4718 | IČO: 35 979 798 | IČ DPH SK2022130374



Vizuál náhľadov úspešných reportáží z 1. štvrťroka 2020

Reportáž o potrebe stláčania odpadov so spevákom Thomasom Puskailem



29

Prvá videovýzva NATUR-PACK na ochranu pracovníkov zberových spoločností



Obr. 22 a 23: Náhľady úspešných reportáží 1. štvrťroka 2020.

NATUR-PACK, a.s.

Bajkalská 25, 821 01 Bratislava

Tel.: +421 2 700 21 222 | Fax: +421 2 700 21 225

E-mail: office@naturpack.sk | www.naturpack.sk

Bankové spojenie: Tatra banka | Číslo účtu (IBAN): SK94 1100 0000 0029 2370 4718 | IČO: 35 979 798 | IČ DPH SK2022130374





C. Informačné aktivity prostredníctvom tlače, televízie, online portálov a sociálnych sietí (Facebook, LinkedIN, Instagram, YouTube)

Celoslovenský mediálny dosah bol zabezpečený predovšetkým prostredníctvom spolupráce s názorovým portálom čierna labuť, ako aj v spolupráci s ďalšími vybranými médiami v zmysle nižšie uvedeného prehľadu. V predmetnom období pripravoval tím NATUR-PACK aj tematické reportáže v spolupráci s RTVS a TV Markíza a rádiom Jemné.

Reportáže na portáli čierna labuť v predmetnom období:

- **1. 1. 2020 na tému: Bezdrôtová budúcnosť elektroniky môže spôsobiť problémy s recykláciou**

Odkaz na online reportáž: <https://is.gd/PsU3yY>

- **1. 1. 2020 na tému: Slovensko podľa najnovších štatistík vyniká v zbere použitých batérií**

Odkaz na online reportáž: <https://is.gd/qUs4wt>

- **31. 3. 2020 na tému: Boj s koronavírusom nahráva jednorazovosti a množstvo odpadu rastie. Ako zabezpečiť a minimalizovať odpad?**

Odkaz na online reportáž: <https://is.gd/AVeIXX>

30



Obr. 24 : Vizuál reportáže portálu čierna labuť o úspešnom projekte PET kajak.

NATUR-PACK, a.s.

Bajkalská 25, 821 01 Bratislava

Tel.: +421 2 700 21 222 | Fax: +421 2 700 21 225

E-mail: office@naturpack.sk | www.naturpack.sk

Bankové spojenie: Tatra banka | Číslo účtu (IBAN): SK94 1100 0000 0029 2370 4718 | IČO: 35 979 798 | IČ DPH SK2022130374





Všetky reportáže s portálom čierna labuť sú partnerským samosprávam zasielané elektronickou cestou a s verejnosťou ich komunikujeme aj prostredníctvom sociálnych sietí (Facebook, LinkedIn, Instagram, YouTube) a prostredníctvom webovej stránky www.naturpack.sk.

Okrem vyššie uvedených tematických reportáží OZV NATUR-PACK ako odborná kapacita participovala aj na ďalších reportážach pre vybrané médiá. Z nich vyberáme nasledovné:

- **21. 1. 2020 Beznapatia.sk** (online)
Názov reportáže: **Marek Brinzík o dôležitosti triedenia odpadu** (<https://is.gd/M2wfhw>)
- **15. 1. 2020 TV Markíza** (TV)
Názov reportáže: **Recyklácia papiera**
- **22. 1. 2020 RTVS, Regina** (TV, online)
Názov reportáže: **Ako zaobchádzať s plastami?** (<https://is.gd/cO3XnH>)
- **19. 2. 2020 Dobrenoviny.sk** (online)
Názov reportáže: **Pri triedení odpadu robíme jednu základnú chybu: Slovákov na ňu upozorňuje aj Thomas Puskaier** (<https://is.gd/3wAuf6>)
- **20. 2. 2020 Dobrenoviny.sk** (online)
Názov reportáže: **Plasty nie sú dôvodom na paniku. Problém je v tom, že ľudia pri nich robia jednu základnú chybu** (<https://is.gd/oyflzm>)
- **29. 2. 2020 Tvnoviny.sk** (online)
Názov reportáže: **Nechceme alebo nevieme triediť sklo? Pozrite si, čo môžeme hodiť do zeleného kontajnera** (<https://is.gd/piGAjb>)
- **7. 3. 2020 Rádio Jemné** (rozhlás, online)
Názov reportáže: **Ako správne triediť odpad** (<https://is.gd/WaeeXK>)
- **13. 3. 2020 Odpady-portal.sk** (online)
Názov reportáže: **Vedia obyvatelia triediť sklo? Výsledky analýzy vás prekvapia** (<https://is.gd/hZiPtS>)
- **17. 3. 2020 Odpady-portal.sk** (online)
Názov reportáže: **V čase šírenia koronavírusu buďte ohľaduplní aj k smetiárom, vyzýva OZV** (<https://is.gd/vjAOoa>)
- **27. 3. 2020 Dobrenoviny.sk** (online)
Názov reportáže: **Ako a kam vyhadzovať použité rúška a respirátory? V žiadnom prípade nepatria do triedeného odpadu** (<https://is.gd/BPl5qz>)
- **27. 3. 2020 Odpady-portal.sk** (online)
Názov reportáže: **NATUR-PACK sprístupňuje obciam a verejnosti množstvo edukačných materiálov** (<https://is.gd/5NaWLB>)





Sociálne siete OZV NATUR-PACK

YouTube

NATUR-PACK v máji 2019 spustil pravidelné zverejňovanie reportáží na YouTube kanáli NATUR-PACK verejnosti. V predmetnom období OZV NATUR-PACK spracovala **17 nových reportáží** pre verejnosť. Videoreportáže sú zamerané na témy: predchádzanie vzniku odpadov (zero waste), triedenie a recyklácia odpadov a vzdelávacie aktivity NATUR-PACK.

YouTube kanál NATUR-PACK verejnosti vzbudil pozornosť a v predmetnom období sledovanosť všetkých videí dosiahla hranicu takmer 350 000 **zhladnutí**. S mimoriadnym ohlasom sa stretla reportáž o stláčaní obalov s Thomasom Puskaierom, reportáž o recyklácii papiera s Viktorom Vincze, ako aj prvá výzva NATUR-PACK na ochranu pracovníkov zberových spoločností.

YouTube kanál NATUR-PACK verejnosti: <https://www.youtube.com/user/videonaturpack>

Facebook

Sociálna sieť Facebook je najviac rozvinutou sociálnou sieťou OZV NATUR-PACK a hlavnou sociálnou sieťou pre komunikáciu s verejnosťou. Prostredníctvom tejto sociálnej siete komunikujeme kampane, reportáže i súťaže. V predmetnom období presiahol počet sledovateľov facebookovej stránky NATUR-PACK hodnotu **3 117**. NATUR-PACK zverejňuje v priemere **4 – 5** príspevkov týždenne.

Facebook OZV NATUR-PACK: <https://www.facebook.com/naturpack.sk/>

Instagram

Instagram je rýchle sa rozvíjajúcou sociálnou sieťou OZV NATUR-PACK. Jeho príspevky sa vyznačujú silnou sociálnou aktivitou a dobrou odozvou. Podobne ako na Facebooku je hlavnou cieľovou skupinou tejto sociálnej siete verejnosť. V predmetnom období mala táto sieť viac ako **576** sledovateľov.

Instagram OZV NATUR-PACK: <https://www.instagram.com/naturpack/>

LinkedIn

Sociálnu sieť LinkedIn začala OZV NATUR-PACK budovať na jeseň 2017. Jej hlavnou cieľovou skupinou sú klienti a partneri NATUR-PACKu. V predmetnom období mal firemný profil **takmer 470** sledovateľov a osobné profily tímu NATUR-PACK už viac ako 9 500 kontaktov. S touto sociálnou sieťou aktívne pracuje viac ako ¼ zamestnancov NATUR-PACKu a využíva ju cielene pre komunikáciu dôležitých informácií pre našich klientov a partnerov.

LinkedIn OZV NATUR-PACK: <https://www.linkedin.com/company/natur-pack-a-s-/>.

NATUR-PACK, a.s.

Bajkalská 25, 821 01 Bratislava

Tel.: +421 2 700 21 222 | Fax: +421 2 700 21 225

E-mail: office@naturpack.sk | www.naturpack.sk

Bankové spojenie: Tatra banka | Číslo účtu (IBAN): SK94 1100 0000 0029 2370 4718 | IČO: 35 979 798 | IČ DPH SK2022130374





Obr. 25: Vizuál jedného spomedzi najúspešnejších príspevkov na sociálnej sieti Facebook v prvom štvrtroku 2020, uverejnenom dňa 5. 2. 2020.

33



Obr. 26: Vizuál najúspešnejšieho príspevku na sociálnej sieti Instagram v prvom štvrtroku 2020, uverejnenom dňa 21. 2. 2020.

NATUR-PACK, a.s.

Bajkalská 25, 821 01 Bratislava

Tel.: +421 2 700 21 222 | Fax: +421 2 700 21 225

E-mail: office@naturpack.sk | www.naturpack.sk

Bankové spojenie: Tatra banka | Číslo účtu (IBAN): SK94 1100 0000 0029 2370 4718 | IČO: 35 979 798 | IČ DPH SK2022130374





Včera sa tím NATUR-PACK zúčastnil exkurzie v **GREENCORP** v Horovciach, kde sa energeticky zhodnocuje bioodpad z rôznych odvetví. A práve z tohto prostredia prinesieme nesmierne zaujímavý fakt, ktorý môže mať zásadný vplyv na to čo sa v nasledujúcich rokoch bude diať s bioodpadom z domácností. Túto nesmierne zaujímavú návštevu sme absolvovali spoločne s ekoaktivistom Viktorom Vinczom, redaktorom TV **Markiza - Slovakia (CME)**, s **Martin Gajdoš** a **Martina Novotová** z bezobalového obchodu **BEZOBALIS**, so Silviou Križanovou zo Slovakia Going Zero Waste a **Peter Majdan** z JRK Slovensko. Exkurziu nás sprevádzal **Rastislav Sopko** so svojimi kolegami z **GREENCORP**. Náš tím v zložení **Marek Brinzík, Ján Ondrejka, Mária Kňázková** ďakuje za skvelý zážitok a už teraz sa teší na pripravovanú reportáž z bioplynovej stanice.

#naturpack #bioodpad #odpad #triedenie #recyklacia #zerowaste #zelenaenergia

[See translation](#)



34

Obr. 27: Vizuál jedného spomedzi najúspešnejších príspevkov na sociálnej sieti LinkedIn v prvom štvrtroku 2020, uverejnenom dňa 12. 3. 2020.



www.naturpack.sk

NATUR-PACK, a.s.

Bajkalská 25, 821 01 Bratislava

Tel.: +421 2 700 21 222 | Fax: +421 2 700 21 225

E-mail: office@naturpack.sk | www.naturpack.sk

Bankové spojenie: Tatra banka | Číslo účtu (IBAN): SK94 1100 0000 0029 2370 4718 | IČO: 35 979 798 | IČ DPH SK2022130374





Prílohy:

Príloha 1: Zoznam zazmluvnených obcí v členení na IČO obce a názov obce (Zoznam obcí, s ktorými je OZV NATUR-PACK, a.s., v zmluvnom vzťahu k 31. 3. 2020 – obaly a neobalové výrobky)

Príloha 2: Rozsah územného pokrytia Slovenskej republiky na účely zabezpečenia zberu vyhradeného prúdu odpadu

NATUR-PACK, a.s.

Bajkalská 25, 821 01 Bratislava

Tel.: +421 2 700 21 222 | Fax: +421 2 700 21 225

E-mail: office@naturpack.sk | www.naturpack.sk

Bankové spojenie: Tatra banka | Číslo účtu (IBAN): SK94 1100 0000 0029 2370 4718 | IČO: 35 979 798 | IČ DPH SK2022130374





Príloha 1: Zoznam zazmluvnených obcí v členení na IČO obce a názov obce
(Zoznam obcí, s ktorými je OZV NATUR-PACK, a.s., v zmluvnom vzťahu
k 31. 3. 2020 – obaly a neobalové výrobky)

Por. č.	Obec / mesto	okres
1	Abrahámovce	Kežmarok
2	Abramová	Turčianske Teplice
3	Adamovské Kochanovce	Trenčín
4	Adidovce	Humenné
5	Andrejová	Bardejov
6	Babie	Vranov nad Topľou
7	Babín	Námestovo
8	Babiná	Zvolen
9	Bacúrov	Zvolen
10	Báč	Dunajská Streda
11	Bačka	Trebišov
12	Bačkov	Trebišov
13	Báhoň	Pezinok
14	Bajany	Michalovce
15	Bajerov	Prešov
16	Baka	Dunajská Streda
17	Balog nad Ipľom	Veľký Krtíš
18	Baňa	Stropkov
19	Bánovce nad Ondavou	Michalovce
20	Banské	Vranov nad Topľou
21	Bara	Trebišov
22	Barca	Rimavská Sobota
23	Bartošovce	Bardejov
24	Baška	Košice - okolie
25	Baškovce	Humenné
26	Baškovce	Sobrance
27	Becherov	Bardejov
28	Belá	Žilina
29	Belá nad Cirochou	Snina
30	Bellova Ves	Dunajská Streda
31	Beloveža	Bardejov
32	Beluša	Púchov
33	Belža	Košice - okolie
34	Beňadovo	Námestovo
35	Beňatina	Sobrance
36	Beniakovce	Košice - okolie

37	Benkovce	Vranov nad Topľou
38	Bertotovce	Prešov
39	Betliar	Rožňava
40	Bežovce	Sobrance
41	Biel	Trebišov
42	Bíňa	Nové Zámky
43	Biskupová	Topoľčany
44	Bitarová	Žilina
45	Blahová	Dunajská Streda
46	Blatná na Ostrove	Dunajská Streda
47	Blatná Polianka	Sobrance
48	Blatné Remety	Sobrance
49	Blatné Revištia	Sobrance
50	Blažice	Košice - okolie
51	Blažovce	Turčianske Teplice
52	Bobrov	Námestovo
53	Bočiar	Košice - okolie
54	Bodíky	Dunajská Streda
55	Bodorová	Turčianske Teplice
56	Bogliarka	Bardejov
57	Bohdanovce	Košice - okolie
58	Boheľov	Dunajská Streda
59	Bojná	Topoľčany
60	Bojnice	Prievidza
61	Boľ	Trebišov
62	Boliarov	Košice - okolie
63	Borša	Trebišov
64	Boťany	Trebišov
65	Bôrka	Rožňava
66	Bracovce	Michalovce
67	Bratislava	Bratislava
68	Brehov	Trebišov
69	Brekov	Humenné
70	Brestov	Humenné
71	Brestov nad Laborcom	Medzilaborce
72	Brestovec	Myjava
73	Bretka	Rožňava
74	Breza	Námestovo

NATUR-PACK, a.s.

Bajkalská 25, 821 01 Bratislava

Tel.: +421 2 700 21 222 | Fax: +421 2 700 21 225

E-mail: office@naturpack.sk | www.naturpack.sk

Bankové spojenie: Tatra banka | Číslo účtu (IBAN): SK94 1100 0000 0029 2370 4718 | IČO: 35 979 798 | IČ DPH SK2022130374





75	Brezany	Žilina
76	Brezina	Trebišov
77	Breziny	Zvolen
78	Breznica	Stropkov
79	Breznička	Stropkov
80	Brezov	Bardejov
81	Brezová pod Bradlom	Myjava
82	Brezovec	Snina
83	Brezovica	Tvrdošín
84	Brezovka	Bardejov
85	Brežany	Prešov
86	Brodzany	Partizánske
87	Brusnica	Stropkov
88	Brvnište	Považská Bystrica
89	Brzotín	Rožňava
90	Budča	Zvolen
91	Budimír	Košice - okolie
92	Budince	Michalovce
93	Budiš	Turčianske Teplice
94	Budmerice	Pezinok
95	Bukovce	Stropkov
96	Bukovec	Košice - okolie
97	Bunetice	Košice - okolie
98	Bunkovce	Sobrance
99	Bystrá	Stropkov
100	Byšta	Trebišov
101	Bytča	Bytča
102	Bzenov	Prešov
103	Bzovská Lehôtka	Zvolen
104	Bžany	Stropkov
105	Cabov	Vranov nad Topľou
106	Cejkov	Trebišov
107	Cernina	Svidník
108	Cífer	Trnava
109	Cigeľ	Prievidza
110	Cigeľka	Bardejov
111	Cigla	Svidník
112	Čabalovce	Medzilaborce
113	Čabiny	Medzilaborce
114	Čadca	Čadca
115	Čakanovce	Košice - okolie
116	Čaňa	Košice - okolie

117	Častá	Pezinok
118	Čečehov	Michalovce
119	Čečejevce	Košice - okolie
120	Čefadince	Topoľčany
121	Čefovce	Trebišov
122	Čerhov	Trebišov
123	Čerín	Banská Bystrica
124	Černina	Humenné
125	Černochoch	Trebišov
126	Čertižné	Medzilaborce
127	Červeňany	Veľký Krtíš
128	Červenica	Prešov
129	Červeník	Hlohovec
130	Červený Kláštor	Kežmarok
131	Čičarovce	Michalovce
132	Čičava	Vranov nad Topľou
133	Čičmany	Žilina
134	Čierna	Trebišov
135	Čierna Lehota	Rožňava
136	Čierna nad Tisou	Trebišov
137	Čierne nad Topľou	Vranov nad Topľou
138	Čimhová	Tvrdošín
139	Čirč	Stará Ľubovňa
140	Čiž	Rimavská Sobota
141	Čižatice	Košice - okolie
142	Čoltovo	Rožňava
143	Čremošné	Turčianske Teplice
144	Čučma	Rožňava
145	Čukalovce	Snina
146	Ďapalovce	Vranov nad Topľou
147	Dargov	Trebišov
148	Davidov	Vranov nad Topľou
149	Debraď	Košice - okolie
150	Dedačov	Humenné
151	Dedina Mládeže	Komárno
152	Dedinky	Rožňava
153	Detrik	Vranov nad Topľou
154	Divina	Žilina
155	Divinka	Žilina
156	Dlhá nad Váhom	Šaľa

NATUR-PACK, a.s.

Bajkalská 25, 821 01 Bratislava

Tel.: +421 2 700 21 222 | Fax: +421 2 700 21 225

E-mail: office@naturpack.sk | www.naturpack.sk

Bankové spojenie: Tatra banka | Číslo účtu (IBAN): SK94 1100 0000 0029 2370 4718 | IČO: 35 979 798 | IČ DPH SK2022130374





157	Dlhé Klčovo	Vranov nad Topľou
158	Dlhé nad Cirochou	Snina
159	Dlhé Pole	Žilina
160	Dlžín	Prievidza
161	Dobrá	Trebišov
162	Dobrohošť	Dunajská Streda
163	Dohňany	Púchov
164	Doľany	Pezinok
165	Dolinka	Veľký Krtíš
166	Dolná Mariková	Považská Bystrica
167	Dolná Streda	Galanta
168	Dolná Tižina	Žilina
169	Dolné Orešany	Trnava
170	Dolné Otrokovce	Hlohovec
171	Dolné Trhovište	Hlohovec
172	Dolný Hričov	Žilina
173	Dolný Lieskov	Považská Bystrica
174	Domaníža	Považská Bystrica
175	Drienovec	Košice - okolie
176	Drňa	Rimavská Sobota
177	Družstevná pri Hornáde	Košice - okolie
178	Dubinné	Bardejov
179	Dubové	Turčianske Teplice
180	Dubové	Zvolen
181	Dubovec	Rimavská Sobota
182	Dúbrava	Snina
183	Dúbravica	Banská Bystrica
184	Dúbravka	Michalovce
185	Dúbravy	Detva
186	Dukovce	Svidník
187	Dunajov	Čadca
188	Duplín	Stropkov
189	Đurčiná	Žilina
190	Đurďoš	Vranov nad Topľou
191	Đurďošík	Košice - okolie
192	Đurďové	Považská Bystrica
193	Đurkov	Košice - okolie
194	Đurková	Stará Ľubovňa
195	Đurkovce	Veľký Krtíš

196	Dvorianky	Trebišov
197	Dvorníky	Hlohovec
198	Egreš	Trebišov
199	Fačkov	Žilina
200	Falkušovce	Michalovce
201	Fekišovce	Sobrance
202	Figa	Rimavská Sobota
203	Fijaš	Svidník
204	Forbasy	Stará Ľubovňa
205	Fričovce	Prešov
206	Fulianka	Prešov
207	Gabolto	Bardejov
208	Galanta	Galanta
209	Gáň	Galanta
210	Gánovce	Poprad
211	Gbeľany	Žilina
212	Geča	Košice - okolie
213	Gemerček	Rimavská Sobota
214	Gemerská Hôrka	Rožňava
215	Gemerská Poloma	Rožňava
216	Gemerské Dechtáre	Rimavská Sobota
217	Gemerské Michalovce	Rimavská Sobota
218	Gemerský Sad	Revúca
219	Gerlachov	Bardejov
220	Giglovce	Vranov nad Topľou
221	Giraltovce	Svidník
222	Girovce	Vranov nad Topľou
223	Gočaltovo	Rožňava
224	Gortva	Rimavská Sobota
225	Gribov	Stropkov
226	Gruzovce	Humenné
227	Gyňov	Košice - okolie
228	Habovka	Tvrdošín
229	Habura	Medzilaborce
230	Hačava	Košice - okolie
231	Hajtovka	Stará Ľubovňa
232	Haligovce	Stará Ľubovňa
233	Haniska	Košice - okolie
234	Hanková	Rožňava
235	Hankovce	Humenné
236	Hatné	Považská Bystrica

NATUR-PACK, a.s.

Bajkalská 25, 821 01 Bratislava

Tel.: +421 2 700 21 222 | Fax: +421 2 700 21 225

E-mail: office@naturpack.sk | www.naturpack.sk

Bankové spojenie: Tatra banka | Číslo účtu (IBAN): SK94 1100 0000 0029 2370 4718 | IČO: 35 979 798 | IČ DPH SK2022130374





237	Havaj	Stropkov
238	Havka	Kežmarok
239	Hažín	Michalovce
240	Hažín nad Cirochou	Humenné
241	Hažlín	Bardejov
242	Hencovce	Vranov nad Topľou
243	Hendrichovce	Prešov
244	Herľany	Košice - okolie
245	Hermanovce	Prešov
246	Hladovka	Tvrdošín
247	Hlboké nad Váhom	Bytča
248	Hlinné	Vranov nad Topľou
249	Hlivištia	Sobrance
250	Hniezdne	Stará Ľubovňa
251	Hnojné	Michalovce
252	Hodejov	Rimavská Sobota
253	Hodejovec	Rimavská Sobota
254	Hodkovce	Košice - okolie
255	Holčíkovce	Vranov nad Topľou
256	Holice	Dunajská Streda
257	Honca	Rožňava
258	Horňa	Sobrance
259	Horná Mariková	Považská Bystrica
260	Horná Poruba	Ilava
261	Horná Potôň	Dunajská Streda
262	Horná Súča	Trenčín
263	Horné Obdokovce	Topoľčany
264	Horné Trhovište	Hlohovec
265	Horný Bar	Dunajská Streda
266	Horný Hričov	Žilina
267	Horný Lieskov	Považská Bystrica
268	Horný Tisovník	Detva
269	Horovce	Michalovce
270	Hostice	Rimavská Sobota
271	Hostovce	Košice - okolie
272	Hostovice	Snina
273	Hozelec	Poprad
274	Hôrka	Poprad
275	Hôrky	Žilina
276	Hrabkov	Prešov
277	Hrabová Rostoka	Snina

278	Hrabovec	Bardejov
279	Hrabovec nad Laborcom	Humenné
280	Hrabské	Bardejov
281	Hradisko	Kežmarok
282	Hraň	Trebišov
283	Hraničné	Stará Ľubovňa
284	Hranovnica	Poprad
285	Hrašovík	Košice - okolie
286	Hrčeľ	Trebišov
287	Hriadky	Trebišov
288	Hričovské Podhradie	Žilina
289	Hriňová	Detva
290	Hrochoť	Banská Bystrica
291	Hromoš	Stará Ľubovňa
292	Hrubov	Humenné
293	Hruštín	Námestovo
294	Hubovo	Rimavská Sobota
295	Hudcovce	Humenné
296	Hunkovce	Svidník
297	Hurbanovo	Komárno
298	Husák	Sobrance
299	Hutka	Bardejov
300	Hvozdnica	Bytča
301	Hýľov	Košice - okolie
302	Chanava	Rimavská Sobota
303	Chľaba	Nové Zámky
304	Chlmec	Humenné
305	Chmeľnica	Stará Ľubovňa
306	Chmeľov	Prešov
307	Chmeľová	Bardejov
308	Chmiňany	Prešov
309	Chminianska Nová Ves	Prešov
310	Chminianske Jakubovany	Prešov
311	Choňkovce	Sobrance
312	Chorvátsky Grob	Senec
313	Chorváty	Košice - okolie
314	Chotča	Stropkov
315	Chrámec	Rimavská Sobota
316	Chrastné	Košice - okolie
317	Chvojnica	Myjava
318	Chvojnica	Prievidza
319	Iňačovce	Michalovce

NATUR-PACK, a.s.

Bajkalská 25, 821 01 Bratislava

Tel.: +421 2 700 21 222 | Fax: +421 2 700 21 225

E-mail: office@naturpack.sk | www.naturpack.sk

Bankové spojenie: Tatra banka | Číslo účtu (IBAN): SK94 1100 0000 0029 2370 4718 | IČO: 35 979 798 | IČ DPH SK2022130374





320	Inovce	Sobrance
321	Ivančiná	Turčianske Teplice
322	Ivanice	Rimavská Sobota
323	Ivanovce	Trenčín
324	Ižkovce	Michalovce
325	Jabloň	Humenné
326	Jablonec	Pezinok
327	Jablonov nad Turňou	Rožňava
328	Jablonové	Bytča
329	Jaklovce	Gelnica
330	Jakubany	Stará Ľubovňa
331	Jakušovce	Stropkov
332	Jalová	Snina
333	Jalšové	Hlohovec
334	Janice	Rimavská Sobota
335	Janík	Košice - okolie
336	Jankovce	Humenné
337	Janov	Prešov
338	Janovík	Prešov
339	Jarabina	Stará Ľubovňa
340	Jasenica	Považská Bystrica
341	Jasenov	Sobrance
342	Jasenov	Humenné
343	Jasenová	Dolný Kubín
344	Jasenovce	Vranov nad Topľou
345	Jasenové	Žilina
346	Jasenovo	Turčianske Teplice
347	Jasov	Košice - okolie
348	Jastrabie pri Michalovciach	Michalovce
349	Jazernica	Turčianske Teplice
350	Jedlinka	Bardejov
351	Jenkovce	Sobrance
352	Jestice	Rimavská Sobota
353	Ješkova Ves	Partizánske
354	Jezersko	Kežmarok
355	Jovsa	Michalovce
356	Jurová	Dunajská Streda
357	Juskova Voľa	Vranov nad Topľou
358	Kačanov	Michalovce

359	Kaľamenová	Turčianske Teplice
360	Kalinov	Medzilaborce
361	Kalná Roztoka	Snina
362	Kalnište	Svidník
363	Kaloša	Rimavská Sobota
364	Kalša	Košice - okolie
365	Kaluža	Michalovce
366	Kamenec pod Vtáčnikom	Prievidza
367	Kamenica nad Cirochou	Humenné
368	Kamenica nad Hronom	Nové Zámky
369	Kamenná Poruba	Vranov nad Topľou
370	Kamenná Poruba	Žilina
371	Kamenný Most	Nové Zámky
372	Kamienka	Humenné
373	Kamienka	Stará Ľubovňa
374	Kapišová	Svidník
375	Kapušany	Prešov
376	Karná	Humenné
377	Kašov	Trebišov
378	Kazimír	Trebišov
379	Kecеровce	Košice - okolie
380	Kecеровský Lipovec	Košice - okolie
381	Kečkovce	Svidník
382	Kechnec	Košice - okolie
383	Kežmarok	Kežmarok
384	Kľačany	Hlohovec
385	Kľače	Žilina
386	Kľačno	Prievidza
387	Kladzany	Vranov nad Topľou
388	Klátova Nová Ves	Partizánske
389	Klenov	Prešov
390	Klenová	Snina
391	Klieština	Považská Bystrica
392	Klin	Námestovo
393	Klin nad Bodrogom	Trebišov
394	Klokoč	Detva
395	Klokočov	Michalovce
396	Klubina	Čadca
397	Kobeliarovo	Rožňava
398	Kobylnice	Svidník

NATUR-PACK, a.s.

Bajkalská 25, 821 01 Bratislava

Tel.: +421 2 700 21 222 | Fax: +421 2 700 21 225

E-mail: office@naturpack.sk | www.naturpack.sk

Bankové spojenie: Tatra banka | Číslo účtu (IBAN): SK94 1100 0000 0029 2370 4718 | IČO: 35 979 798 | IČ DPH SK2022130374





399	Kocurany	Prievidza
400	Kochanovce	Humenné
401	Kojatice	Prešov
402	Kokšov-Bakša	Košice - okolie
403	Kolačkov	Stará Ľubovňa
404	Kolárovice	Bytča
405	Kolbovce	Stropkov
406	Kolibabovce	Sobrance
407	Kolonica	Snina
408	Komárov	Bardejov
409	Komárovce	Košice - okolie
410	Komjatná	Ružomberok
411	Konrádovce	Rimavská Sobota
412	Konská	Žilina
413	Koňuš	Sobrance
414	Koplotovce	Hlohovec
415	Koromľa	Sobrance
416	Korunková	Stropkov
417	Kostoľany nad Hornádom	Košice - okolie
418	Kostolec	Považská Bystrica
419	Kostolná Ves	Prievidza
420	Kostolná-Záriečie	Trenčín
421	Košariská	Myjava
422	Košarovce	Humenné
423	Košice	Košice
424	Košická Belá	Košice - okolie
425	Košická Polianka	Košice - okolie
426	Košické Oľšany	Košice - okolie
427	Košický Klečenov	Košice - okolie
428	Koškovce	Humenné
429	Košúty	Galanta
430	Kotešová	Bytča
431	Kotrčiná Lúčka	Žilina
432	Kováčová	Zvolen
433	Kovarce	Topoľčany
434	Kožany	Bardejov
435	Kožuchov	Trebišov
436	Kožuchovce	Stropkov
437	Kračúnovce	Svidník
438	Krahule	Žiar nad Hronom
439	Kraľovany	Dolný Kubín
440	Kráľovce	Košice - okolie
441	Kráľovičove Kračany	Dunajská Streda

442	Krasňany	Žilina
443	Krásno	Partizánske
444	Krásno nad Kysucou	Čadca
445	Krásnohorská Dlhá Lúka	Rožňava
446	Kravany	Poprad
447	Kravany	Trebišov
448	Krčava	Sobrance
449	Kremná	Stará Ľubovňa
450	Kremnica	Žiar nad Hronom
451	Kremnické Bane	Žiar nad Hronom
452	Kristy	Sobrance
453	Krišľovce	Stropkov
454	Krivé	Bardejov
455	Krivosúd-Bodovka	Trenčín
456	Kríže	Bardejov
457	Krížovany	Prešov
458	Krnča	Topoľčany
459	Kručov	Stropkov
460	Krupina	Krupina
461	Krušetnica	Námestovo
462	Krušinec	Stropkov
463	Krušovce	Topoľčany
464	Kružlov	Bardejov
465	Kučín	Bardejov
466	Kuková	Svidník
467	Kunerad	Žilina
468	Kunešov	Žiar nad Hronom
469	Kunova Teplica	Rožňava
470	Kurima	Bardejov
471	Kurimka	Svidník
472	Kurov	Bardejov
473	Kusín	Michalovce
474	Kuzmice	Trebišov
475	Kuzmice	Topoľčany
476	Kvačany	Prešov
477	Kvakovce	Vranov nad Topľou
478	Kyjov	Stará Ľubovňa
479	Kysak	Košice - okolie
480	Kyselica	Dunajská Streda
481	Kysta	Trebišov
482	Kysucké Nové Mesto	Kysucké Nové Mesto

NATUR-PACK, a.s.

Bajkalská 25, 821 01 Bratislava

Tel.: +421 2 700 21 222 | Fax: +421 2 700 21 225

E-mail: office@naturpack.sk | www.naturpack.sk

Bankové spojenie: Tatra banka | Číslo účtu (IBAN): SK94 1100 0000 0029 2370 4718 | IČO: 35 979 798 | IČ DPH SK2022130374





483	Kysucký Lieskovec	Kysucké Nové Mesto
484	Lacková	Stará Ľubovňa
485	Lackovce	Humenné
486	Ladmovce	Trebišov
487	Ladomirov	Snina
488	Ladomirová	Svidník
489	Lascov	Bardejov
490	Lastovce	Trebišov
491	Laškovec	Michalovce
492	Lazany	Prievidza
493	Lazy pod Makytou	Púchov
494	Lažany	Prešov
495	Legnava	Stará Ľubovňa
496	Lechnica	Kežmarok
497	Lekárovce	Sobrance
498	Leles	Trebišov
499	Lenartov	Bardejov
500	Lenartovce	Rimavská Sobota
501	Lendak	Kežmarok
502	Leopoldov	Hlohovec
503	Lesiček	Prešov
504	Lesnica	Stará Ľubovňa
505	Liesek	Tvrdošín
506	Lieskovec	Humenné
507	Lieskovec	Zvolen
508	Liešno	Turčianske Teplice
509	Lietava	Žilina
510	Lietavská Lúčka	Žilina
511	Lietavská Svinná-Babkov	Žilina
512	Limbach	Pezinok
513	Lipníky	Prešov
514	Lipová	Bardejov
515	Lipovce	Prešov
516	Liptovská Teplička	Poprad
517	Litmanová	Stará Ľubovňa
518	Livina	Partizánske
519	Livov	Bardejov
520	Livovská Huta	Bardejov
521	Lokca	Námestovo
522	Lomná	Námestovo
523	Lomné	Stropkov
524	Lomnička	Stará Ľubovňa
525	Ložín	Michalovce

526	Ľubica	Kežmarok
527	Ľubiša	Humenné
528	Ľubotice	Prešov
529	Ľubotín	Stará Ľubovňa
530	Ľubovec	Prešov
531	Ľúč na Ostrove	Dunajská Streda
532	Ľúčina	Prešov
533	Lučivná	Poprad
534	Lúčka	Svidník
535	Lúčky	Michalovce
536	Luhyňa	Trebišov
537	Lukačovce	Humenné
538	Lukavica	Bardejov
539	Lukavica	Zvolen
540	Lukov	Bardejov
541	Lúky	Púchov
542	Lutiše	Žilina
543	Lužany pri Topli	Svidník
544	Lysá pod Makytou	Púchov
545	Lysica	Žilina
546	Majere	Kežmarok
547	Majerovce	Vranov nad Topľou
548	Makovce	Stropkov
549	Malá Čierna	Žilina
550	Malá Domaša	Vranov nad Topľou
551	Malá Franková	Kežmarok
552	Malá Ida	Košice - okolie
553	Malá Lodina	Košice - okolie
554	Malá nad Hronom	Nové Zámky
555	Malá Poľana	Stropkov
556	Malá Tria	Trebišov
557	Malatiná	Dolný Kubín
558	Malcov	Bardejov
559	Malčice	Michalovce
560	Malé Kršteňany	Partizánske
561	Malé Ozorovce	Trebišov
562	Malé Raškovce	Michalovce
563	Malé Straciny	Veľký Krtíš
564	Malé Trakany	Trebišov
565	Malé Uherce	Partizánske
566	Malinová	Prievidza
567	Malinovo	Senec
568	Malý Čepčín	Turčianske Teplice

NATUR-PACK, a.s.

Bajkalská 25, 821 01 Bratislava

Tel.: +421 2 700 21 222 | Fax: +421 2 700 21 225

E-mail: office@naturpack.sk | www.naturpack.sk

Bankové spojenie: Tatra banka | Číslo účtu (IBAN): SK94 1100 0000 0029 2370 4718 | IČO: 35 979 798 | IČ DPH SK2022130374





569	Malý Horeš	Trebišov
570	Malý Kamenec	Trebišov
571	Malý Lipník	Stará Ľubovňa
572	Malý Slavkov	Kežmarok
573	Malý Šariš	Prešov
574	Markovce	Michalovce
575	Markuška	Rožňava
576	Maršová-Rašov	Bytča
577	Martinová	Rimavská Sobota
578	Martovce	Komárno
579	Maškovce	Humenné
580	Matiaška	Vranov nad Topľou
581	Matiašovce	Kežmarok
582	Matovce	Svidník
583	Matysová	Stará Ľubovňa
584	Medvedie	Svidník
585	Medzany	Prešov
586	Medzev	Košice - okolie
587	Medzianky	Vranov nad Topľou
588	Merašice	Hlohovec
589	Merník	Vranov nad Topľou
590	Mestečko	Púchov
591	Mestisko	Svidník
592	Mičakovce	Svidník
593	Michajlov	Snina
594	Michal na Ostrove	Dunajská Streda
595	Michaľany	Trebišov
596	Michalková	Zvolen
597	Miklušovce	Prešov
598	Miková	Stropkov
599	Mikulášová	Bardejov
600	Milhošť	Košice - okolie
601	Miňovce	Stropkov
602	Mirkovce	Prešov
603	Mlynčeky	Kežmarok
604	Mlynica	Poprad
605	Mlynky	Spišská Nová Ves
606	Mníšek nad Popradom	Stará Ľubovňa
607	Modra nad Cirochou	Humenné
608	Mojš	Žilina
609	Mokrance	Košice - okolie

610	Mokroluh	Bardejov
611	Moldava nad Bodvou	Košice - okolie
612	Moravany	Michalovce
613	Moškovec	Turčianske Teplice
614	Mošovce	Turčianske Teplice
615	Mrázovce	Stropkov
616	Mudrovce	Košice - okolie
617	Muľa	Veľký Krtíš
618	Mútne	Námestovo
619	Mužla	Nové Zámky
620	Myjava	Myjava
621	Myslina	Humenné
622	Nadlice	Partizánske
623	Ňagov	Medzilaborce
624	Nána	Nové Zámky
625	Nedanovce	Partizánske
626	Nededza	Žilina
627	Nemcovce	Bardejov
628	Nemčice	Topoľčany
629	Nemečky	Topoľčany
630	Nevidzany	Prievidza
631	Nezbudská Lúčka	Žilina
632	Nitrianske Rudno	Prievidza
633	Nižná	Piešťany
634	Nižná Hutka	Košice - okolie
635	Nižná Jablonka	Humenné
636	Nižná Kamenica	Košice - okolie
637	Nižná Myšľa	Košice - okolie
638	Nižná Oľšava	Stropkov
639	Nižná Polianka	Bardejov
640	Nižná Rybnica	Sobrance
641	Nižná Sitnica	Humenné
642	Nižná Slaná	Rožňava
643	Nižné Ladičkovce	Humenné
644	Nižné Nemecké	Sobrance
645	Nižné Ružbachy	Stará Ľubovňa
646	Nižný Čaj	Košice - okolie
647	Nižný Klátov	Košice - okolie
648	Nižný Lánec	Košice - okolie
649	Nižný Orlík	Svidník
650	Nižný Tvarožec	Bardejov
651	Nižný Žipov	Trebišov
652	Nová Bystrica	Námestovo

NATUR-PACK, a.s.

Bajkalská 25, 821 01 Bratislava

Tel.: +421 2 700 21 222 | Fax: +421 2 700 21 225

E-mail: office@naturpack.sk | www.naturpack.sk

Bankové spojenie: Tatra banka | Číslo účtu (IBAN): SK94 1100 0000 0029 2370 4718 | IČO: 35 979 798 | IČ DPH SK2022130374





653	Nová Dedinka	Senec
654	Nová Kelča	Vranov nad Topľou
655	Nová Lesná	Poprad
656	Nová Ľubovňa	Stará Ľubovňa
657	Nová Polhora	Košice - okolie
658	Novosad	Trebišov
659	Novoť	Námestovo
660	Nový Ruskov	Trebišov
661	Nový Salaš	Košice - okolie
662	Obid	Nové Zámky
663	Obišovce	Košice - okolie
664	Oborín	Michalovce
665	Obručné	Stará Ľubovňa
666	Očkov	Nové Mesto nad Váhom
667	Očová	Zvolen
668	Ohradzany	Humenné
669	Ochtiná	Rožňava
670	Okrúhle	Svidník
671	Okružná	Prešov
672	Olšavka	Stropkov
673	Olšovany	Košice - okolie
674	Ondavské Matiašovce	Vranov nad Topľou
675	Ondrašová	Turčianske Teplice
676	Opatovce	Trenčín
677	Opatovce nad Nitrou	Prievidza
678	Opiná	Košice - okolie
679	Oravce	Banská Bystrica
680	Orávka	Rimavská Sobota
681	Oravská Jasenica	Námestovo
682	Oravská Lesná	Námestovo
683	Oravská Polhora	Námestovo
684	Oravské Veselé	Námestovo
685	Oravský Biely Potok	Tvrdošín
686	Orechová	Sobrance
687	Oreské	Michalovce
688	Orlov	Stará Ľubovňa
689	Ortuťová	Bardejov
690	Osadné	Snina
691	Ostrá Lúka	Zvolen
692	Ostrov	Sobrance
693	Osturňa	Kežmarok

694	Ovčiarsko	Žilina
695	Ovčie	Prešov
696	Pakostov	Humenné
697	Paňovce	Košice - okolie
698	Papín	Humenné
699	Papradno	Považská Bystrica
700	Parihuzovce	Snina
701	Pastuchov	Hlohovec
702	Pašková	Rožňava
703	Paština Závada	Žilina
704	Pavlovce	Vranov nad Topľou
705	Pažiť	Partizánske
706	Pčoliné	Snina
707	Peder	Košice - okolie
708	Petkovce	Vranov nad Topľou
709	Petrikovce	Michalovce
710	Petrová	Bardejov
711	Petrovce	Sobrance
712	Petrovice	Bytča
713	Petrovo	Rožňava
714	Pezinok	Pezinok
715	Piešťany	Piešťany
716	Pichne	Snina
717	Píla	Pezinok
718	Pinkovce	Sobrance
719	Piskorovce	Vranov nad Topľou
720	Plaveč	Stará Ľubovňa
721	Plavnica	Stará Ľubovňa
722	Plechotice	Trebišov
723	Plevník-Drienové	Považská Bystrica
724	Pliešovce	Zvolen
725	Ploské	Košice - okolie
726	Podbiel	Tvrdošín
727	Podhorany	Kežmarok
728	Podhorie	Žilina
729	Podhorod'	Sobrance
730	Podkylava	Myjava
731	Podolíne	Stará Ľubovňa
732	Podskalie	Považská Bystrica
733	Podzámčok	Zvolen
734	Pofany	Trebišov

NATUR-PACK, a.s.

Bajkalská 25, 821 01 Bratislava

Tel.: +421 2 700 21 222 | Fax: +421 2 700 21 225

E-mail: office@naturpack.sk | www.naturpack.sk

Bankové spojenie: Tatra banka | Číslo účtu (IBAN): SK94 1100 0000 0029 2370 4718 | IČO: 35 979 798 | IČ DPH SK2022130374





735	Poliakovce	Bardejov
736	Polianka	Myjava
737	Poproč	Košice - okolie
738	Poriadie	Myjava
739	Porostov	Sobrance
740	Poruba	Prievidza
741	Poruba pod Vihorlatom	Michalovce
742	Porúbka	Bardejov
743	Porúbka	Humenné
744	Porúbka	Sobrance
745	Porúbka	Žilina
746	Poša	Vranov nad Topľou
747	Potoky	Stropkov
748	Potôčky	Stropkov
749	Potônske Lúky	Dunajská Streda
750	Povoda	Dunajská Streda
751	Prečín	Považská Bystrica
752	Predmier	Bytča
753	Prešov	Prešov
754	Pribeník	Trebišov
755	Priekopa	Sobrance
756	Prievaly	Senica
757	Prituľany	Humenné
758	Prosačov	Vranov nad Topľou
759	Pružina	Považská Bystrica
760	Ptičie	Humenné
761	Ptrukša	Michalovce
762	Pusté Pole	Stará Ľubovňa
763	Pusté Sady	Galanta
764	Pušovce	Prešov
765	Rabča	Námestovo
766	Rabčice	Námestovo
767	Rad	Trebišov
768	Radatice	Prešov
769	Radoma	Svidník
770	Radošina	Topoľčany
771	Radošovce	Trnava
772	Radôstka	Čadca
773	Radvaň nad Laborcom	Medzilaborce
774	Radvanovce	Vranov nad Topľou

775	Rafajovce	Vranov nad Topľou
776	Rajec	Žilina
777	Rajecká Lesná	Žilina
778	Rajecké Teplice	Žilina
779	Rákoš	Košice - okolie
780	Raková	Čadca
781	Rakovec nad Ondavou	Michalovce
782	Rakovnica	Rožňava
783	Rakša	Turčianske Teplice
784	Rakúsy	Kežmarok
785	Rankovce	Košice - okolie
786	Ratkovce	Hlohovec
787	Ratvaj	Sabinov
788	Regetovka	Bardejov
789	Rejdová	Rožňava
790	Reľov	Kežmarok
791	Remeniny	Vranov nad Topľou
792	Remetské Hámre	Sobrance
793	Renčišov	Sabinov
794	Repejov	Medzilaborce
795	Rešica	Košice - okolie
796	Rešov	Bardejov
797	Riečka	Rimavská Sobota
798	Rimavská Sobota	Rimavská Sobota
799	Rimavské Janovce	Rimavská Sobota
800	Rohovce	Dunajská Streda
801	Rohožník	Humenné
802	Rochovce	Rožňava
803	Rokycany	Prešov
804	Rokytov pri Humennom	Humenné
805	Rokytovce	Medzilaborce
806	Rosina	Žilina
807	Roškovce	Medzilaborce
808	Roštár	Rožňava
809	Rovinka	Senec
810	Rovné	Humenné
811	Rovné	Svidník
812	Rozhanovce	Košice - okolie
813	Rozložná	Rožňava
814	Roztoky	Svidník
815	Rožňava	Rožňava

NATUR-PACK, a.s.

Bajkalská 25, 821 01 Bratislava

Tel.: +421 2 700 21 222 | Fax: +421 2 700 21 225

E-mail: office@naturpack.sk | www.naturpack.sk

Bankové spojenie: Tatra banka | Číslo účtu (IBAN): SK94 1100 0000 0029 2370 4718 | IČO: 35 979 798 | IČ DPH SK2022130374





816	Rudlov	Vranov nad Topľou
817	Rudná	Rožňava
818	Rudnianska Lehota	Prievidza
819	Rudník	Košice - okolie
820	Ruská	Michalovce
821	Ruská Bystrá	Sobrance
822	Ruská Kajňa	Humenné
823	Ruská Poruba	Humenné
824	Ruská Voľa	Vranov nad Topľou
825	Ruská Voľa nad Popradom	Stará Ľubovňa
826	Ruská Volová	Snina
827	Ruskov	Košice - okolie
828	Ruskovce	Sobrance
829	Ruský Hrabovec	Sobrance
830	Sady nad Torysou	Košice - okolie
831	Sása	Zvolen
832	Sebedražie	Prievidza
833	Seč	Prievidza
834	Sečovce	Trebišov
835	Sečovská Polianka	Vranov nad Topľou
836	Sedliská	Vranov nad Topľou
837	Sejkov	Sobrance
838	Selec	Trenčín
839	Senec	Senec
840	Seniakovce	Prešov
841	Senné	Michalovce
842	Sielnica	Zvolen
843	Sihelné	Námestovo
844	Silická Brezová	Rožňava
845	Sirník	Trebišov
846	Skačany	Partizánske
847	Skalité	Čadca
848	Skároš	Košice - okolie
849	Sklené	Turčianske Teplice
850	Skrabské	Vranov nad Topľou
851	Slančík	Košice - okolie
852	Slanec	Košice - okolie
853	Slanská Huta	Košice - okolie
854	Slanské Nové Mesto	Košice - okolie

855	Slatinské Lazy	Detva
856	Slavec	Rožňava
857	Slavkovce	Michalovce
858	Slavoška	Rožňava
859	Slavošovce	Rožňava
860	Sliach	Zvolen
861	Sliepkovce	Michalovce
862	Slivník	Trebišov
863	Slovenská Nová Ves	Trnava
864	Slovenská Ves	Kežmarok
865	Slovenská Volová	Humenné
866	Slovenské Nové Mesto	Trebišov
867	Slovenské Pravno	Turčianske Teplice
868	Slovenský Grob	Pezinok
869	Smilno	Bardejov
870	Smolenice	Trnava
871	Snakov	Bardejov
872	Soboš	Svidník
873	Sobrance	Sobrance
874	Sokoľ	Košice - okolie
875	Sokoľany	Košice - okolie
876	Soľ	Vranov nad Topľou
877	Soľnička	Trebišov
878	Soľník	Stropkov
879	Somotor	Trebišov
880	Sopkovce	Humenné
881	Spišská Stará Ves	Kežmarok
882	Spišská Teplica	Poprad
883	Spišské Bystré	Poprad
884	Spišské Hanušovce	Kežmarok
885	Spišský Štiavnik	Poprad
886	Stakčín	Snina
887	Stakčinská Rostoka	Snina
888	Stanča	Trebišov
889	Stankovce	Trebišov
890	Stará Bystrica	Čadca
891	Stará Huta	Detva
892	Stará Ľubovňa	Stará Ľubovňa
893	Stará Myjava	Myjava
894	Starina	Stará Ľubovňa
895	Staškovce	Stropkov
896	Stebnícka Huta	Bardejov
897	Stebník	Bardejov

NATUR-PACK, a.s.

Bajkalská 25, 821 01 Bratislava

Tel.: +421 2 700 21 222 | Fax: +421 2 700 21 225

E-mail: office@naturpack.sk | www.naturpack.sk

Bankové spojenie: Tatra banka | Číslo účtu (IBAN): SK94 1100 0000 0029 2370 4718 | IČO: 35 979 798 | IČ DPH SK2022130374





898	Stožok	Detva
899	Stráňany	Stará Ľubovňa
900	Stráňavy	Žilina
901	Stránska	Rimavská Sobota
902	Stránske	Žilina
903	Stratená	Rožňava
904	Stráža	Žilina
905	Strážne	Trebišov
906	Strečno	Žilina
907	Streda nad Bodrogom	Trebišov
908	Stretava	Michalovce
909	Stretavka	Michalovce
910	Strihovce	Snina
911	Stročín	Svidník
912	Stropkov	Stropkov
913	Stupné	Považská Bystrica
914	Suchá Dolina	Prešov
915	Suchá Hora	Tvrdošín
916	Suchá nad Parnou	Trnava
917	Sukov	Medzilaborce
918	Sulín	Stará Ľubovňa
919	Súľov-Hradná	Bytča
920	Svätá Mária	Trebišov
921	Svätuš	Sobrance
922	Svätuše	Trebišov
923	Svätý Jur	Pezinok
924	Svederník	Žilina
925	Sveržov	Bardejov
926	Svetlice	Medzilaborce
927	Svinica	Košice - okolie
928	Svinice	Trebišov
929	Svrčinovec	Čadca
930	Šalgočka	Galanta
931	Šambron	Stará Ľubovňa
932	Šandal	Stropkov
933	Šarišská Poruba	Prešov
934	Šarišská Trstená	Prešov
935	Šarišské Čierne	Bardejov
936	Šarišské Jastrabie	Stará Ľubovňa
937	Šarišské Michaľany	Sabinov
938	Šašová	Bardejov
939	Šemša	Košice - okolie
940	Šenkvice	Pezinok

941	Šimonovce	Rimavská Sobota
942	Šindliar	Prešov
943	Šintava	Galanta
944	Širákov	Veľký Krtíš
945	Širkovce	Rimavská Sobota
946	Široké	Prešov
947	Šmigovec	Snina
948	Štefanov nad Oravou	Tvrdošín
949	Štefanová	Pezinok
950	Štefanovce	Prešov
951	Štefanovce	Vranov nad Topľou
952	Štefurov	Svidník
953	Štiavnik	Bytča
954	Štítnik	Rožňava
955	Štós	Košice - okolie
956	Štrba	Poprad
957	Štúrovo	Nové Zámky
958	Štvrtok	Trenčín
959	Šuja	Žilina
960	Šuňava	Poprad
961	Šútovce	Prievidza
962	Švábovce	Poprad
963	Ťapešovo	Námestovo
964	Tarnov	Bardejov
965	Tašuľa	Sobrance
966	Tatranská Javorina	Poprad
967	Tekoldány	Hlohovec
968	Temeš	Prievidza
969	Teplička nad Váhom	Žilina
970	Tepličky	Hlohovec
971	Terchová	Žilina
972	Tesáre	Topoľčany
973	Tibava	Sobrance
974	Tisinec	Stropkov
975	Tisovec	Rimavská Sobota
976	Tokajík	Stropkov
977	Topoľčany	Topoľčany
978	Topoľovka	Humenné
979	Tovarné	Vranov nad Topľou
980	Tovarnianska Polianka	Vranov nad Topľou
981	Tovarníky	Topoľčany

NATUR-PACK, a.s.

Bajkalská 25, 821 01 Bratislava

Tel.: +421 2 700 21 222 | Fax: +421 2 700 21 225

E-mail: office@naturpack.sk | www.naturpack.sk

Bankové spojenie: Tatra banka | Číslo účtu (IBAN): SK94 1100 0000 0029 2370 4718 | IČO: 35 979 798 | IČ DPH SK2022130374





982	Trebejov	Košice - okolie
983	Trebišov	Trebišov
984	Trenčianska Turná	Trenčín
985	Trhovište	Michalovce
986	Trnava pri Laborci	Michalovce
987	Trnávka	Dunajská Streda
988	Trnávka	Trebišov
989	Tŕnie	Zvolen
990	Tročany	Bardejov
991	Trstáň	Košice - okolie
992	Trstená	Tvrdošín
993	Trstené pri Hornáde	Košice - okolie
994	Tuhrina	Prešov
995	Turany nad Ondavou	Stropkov
996	Turcovce	Humenné
997	Turček	Turčianske Teplice
998	Turčianky	Partizánske
999	Turčianske Teplice	Turčianske Teplice
1000	Tureň	Senec
1001	Turie	Žilina
1002	Turnianska Nová Ves	Košice - okolie
1003	Tušice	Michalovce
1004	Tušická Nová Ves	Michalovce
1005	Tužina	Prievidza
1006	Tvarožná	Kežmarok
1007	Ubľa	Snina
1008	Úbrež	Sobrance
1009	Udavské	Humenné
1010	Udiča	Považská Bystrica
1011	Údol	Stará Ľubovňa
1012	Váhovce	Galanta
1013	Vajkovce	Košice - okolie
1014	Valaliky	Košice - okolie
1015	Valaská Dubová	Ružomberok
1016	Valentovce	Medzilaborce
1017	Valice	Rimavská Sobota
1018	Valkovce	Svidník
1019	Varadka	Bardejov
1020	Varechovce	Stropkov
1021	Varín	Žilina
1022	Vasíľov	Námestovo

1023	Vavrečka	Námestovo
1024	Vavrinec	Vranov nad Topľou
1025	Včelince	Rimavská Sobota
1026	Veľaty	Trebišov
1027	Veľká Čalomija	Veľký Krtíš
1028	Veľká Čierna	Žilina
1029	Veľká Franková	Kežmarok
1030	Veľká Lesná	Stará Ľubovňa
1031	Veľká Lodina	Košice - okolie
1032	Veľká Lomnica	Kežmarok
1033	Veľká Paka	Dunajská Streda
1034	Veľká Trňa	Trebišov
1035	Veľké Bierovce	Trenčín
1036	Veľké Kapušany	Michalovce
1037	Veľké Kostofany	Piešťany
1038	Veľké Kršteňany	Partizánske
1039	Veľké Ozorovce	Trebišov
1040	Veľké Raškovce	Michalovce
1041	Veľké Revištia	Sobrance
1042	Veľké Ripňany	Topoľčany
1043	Veľké Rovné	Bytča
1044	Veľké Slemence	Michalovce
1045	Veľké Straciny	Veľký Krtíš
1046	Veľké Trakany	Trebišov
1047	Veľké Uherce	Partizánske
1048	Veľkrop	Stropkov
1049	Veľký Čepčín	Turčianske Teplice
1050	Veľký Folkmar	Gelnica
1051	Veľký Grob	Galanta
1052	Veľký Horeš	Trebišov
1053	Veľký Klíž	Partizánske
1054	Veľký Lipník	Stará Ľubovňa
1055	Veľopolie	Humenné
1056	Velušovce	Topoľčany
1057	Vernár	Poprad
1058	Vieska	Dunajská Streda
1059	Víglaš	Zvolen
1060	Víglašská Huta-Kalinka	Detva
1061	Vínica	Veľký Krtíš
1062	Viničky	Trebišov
1063	Viničné	Pezinok
1064	Vinohrady nad Váhom	Galanta

NATUR-PACK, a.s.

Bajkalská 25, 821 01 Bratislava

Tel.: +421 2 700 21 222 | Fax: +421 2 700 21 225

E-mail: office@naturpack.sk | www.naturpack.sk

Bankové spojenie: Tatra banka | Číslo účtu (IBAN): SK94 1100 0000 0029 2370 4718 | IČO: 35 979 798 | IČ DPH SK2022130374





1065	Vinosady	Pezinok
1066	Vislanka	Stará Ľubovňa
1067	Vislava	Stropkov
1068	Višňov	Trebišov
1069	Višňové	Žilina
1070	Vištuk	Pezinok
1071	Vitanová	Tvrdošín
1072	Víťaz	Prešov
1073	Víťazovce	Humenné
1074	Vlača	Vranov nad Topľou
1075	Vladiča	Stropkov
1076	Vlachovo	Rožňava
1077	Vlková	Kežmarok
1078	Vlkyňa	Rimavská Sobota
1079	Voderady	Trnava
1080	Vojany	Michalovce
1081	Vojčice	Trebišov
1082	Vojka	Trebišov
1083	Vojka nad Dunajom	Dunajská Streda
1084	Vojňany	Kežmarok
1085	Vojnatina	Sobrance
1086	Vojtovce	Stropkov
1087	Voľa	Michalovce
1088	Volica	Medzilaborce
1089	Vrbov	Kežmarok
1090	Vrbovce	Myjava
1091	Vrchteplá	Považská Bystrica
1092	Vtáčkovce	Košice - okolie
1093	Vydrná	Púchov
1094	Vydrník	Poprad
1095	Východná	Liptovský Mikuláš
1096	Výrava	Medzilaborce
1097	Vysoká nad Uhom	Michalovce
1098	Vyšná Hutka	Košice - okolie
1099	Vyšná Jablonka	Humenné
1100	Vyšná Kamenica	Košice - okolie
1101	Vyšná Myšľa	Košice - okolie
1102	Vyšná Olšava	Stropkov
1103	Vyšná Polianka	Bardejov
1104	Vyšná Rybnica	Sobrance
1105	Vyšná Sitnica	Humenné
1106	Vyšná Voľa	Bardejov
1107	Vyšné Ladičkovce	Humenné

1108	Vyšné Nemecké	Sobrance
1109	Vyšné Remety	Sobrance
1110	Vyšné Ružbachy	Stará Ľubovňa
1111	Vyšné Valice	Rimavská Sobota
1112	Vyšný Čaj	Košice - okolie
1113	Vyšný Hrabovec	Stropkov
1114	Vyšný Hrušov	Humenné
1115	Vyšný Kazimír	Vranov nad Topľou
1116	Vyšný Klátov	Košice - okolie
1117	Vyšný Medzev	Košice - okolie
1118	Vyšný Mirošov	Svidník
1119	Vyšný Tvarožec	Bardejov
1120	Vyšný Žipov	Vranov nad Topľou
1121	Zábiedovo	Tvrdošín
1122	Zádiel	Košice - okolie
1123	Zádor	Rimavská Sobota
1124	Záhor	Sobrance
1125	Zákamenné	Námestovo
1126	Zálesie	Kežmarok
1127	Zalužice	Michalovce
1128	Zamarovce	Trenčín
1129	Zámutov	Vranov nad Topľou
1130	Záriečie	Púchov
1131	Záskalie	Považská Bystrica
1132	Zatín	Trebišov
1133	Závada	Topoľčany
1134	Závada	Humenné
1135	Závadka	Humenné
1136	Závadka	Michalovce
1137	Zavar	Trnava
1138	Zázrivá	Dolný Kubín
1139	Zbehňov	Trebišov
1140	Zbojné	Medzilaborce
1141	Zborov	Bardejov
1142	Zbudská Belá	Medzilaborce
1143	Zbudské Dlhé	Humenné
1144	Zbyňov	Žilina
1145	Zemianske Sady	Galanta
1146	Zemplín	Trebišov
1147	Zemplínska Nová Ves	Trebišov
1148	Zemplínska Široká	Michalovce

NATUR-PACK, a.s.

Bajkalská 25, 821 01 Bratislava

Tel.: +421 2 700 21 222 | Fax: +421 2 700 21 225

E-mail: office@naturpack.sk | www.naturpack.sk

Bankové spojenie: Tatra banka | Číslo účtu (IBAN): SK94 1100 0000 0029 2370 4718 | IČO: 35 979 798 | IČ DPH SK2022130374





1149	Zemplínska Teplica	Trebišov
1150	Zemplínske Hámre	Snina
1151	Zemplínske Hradište	Trebišov
1152	Zemplínske Jastrabie	Trebišov
1153	Zemplínske Kopčany	Michalovce
1154	Zemplínsky Branč	Trebišov
1155	Zlatá Idka	Košice - okolie
1156	Zlaté	Bardejov
1157	Zlatník	Vranov nad Topľou
1158	Zuberec	Tvrdošín
1159	Zubné	Humenné
1160	Zubrohlava	Námestovo
1161	Zvolen	Zvolen
1162	Zvolenská Slatina	Zvolen
1163	Žabokreky nad Nitrou	Partizánske

1164	Žakarovce	Gelnica
1165	Žalobín	Vranov nad Topľou
1166	Žarnov	Košice - okolie
1167	Žbince	Michalovce
1168	Ždaňa	Košice - okolie
1169	Žehňa	Prešov
1170	Žehra	Spišská Nová Ves
1171	Železná Breznica	Zvolen
1172	Železník	Svidník
1173	Želmanovce	Svidník
1174	Želovce	Veľký Krtíš
1175	Žilina	Žilina
1176	Žipov	Prešov
1177	Žilkovce	Hlohovec
1178	Župčany	Prešov

NATUR-PACK, a.s.

Bajkalská 25, 821 01 Bratislava

Tel.: +421 2 700 21 222 | Fax: +421 2 700 21 225

E-mail: office@naturpack.sk | www.naturpack.sk

Bankové spojenie: Tatra banka | Číslo účtu (IBAN): SK94 1100 0000 0029 2370 4718 | IČO: 35 979 798 | IČ DPH SK2022130374





Príloha 2: Rozsah územného pokrytia Slovenskej republiky na účely zabezpečenia zberu vyhradeného prúdu odpadu

