



**SPRÁVA O ČINNOSTI ORGANIZÁCIE
ZODPOVEDNOSTI VÝROBCOV PRE OBALY
NATUR-PACK, A.S.
ZA KALENDÁRNY ROK 2017**

**NATUR-PACK, a.s.**

Ružová dolina 6, 821 08 Bratislava

Tel.: +421 2 50 22 12 22 | Fax: +421 2 50 22 15 42

E-mail: office@naturpack.sk | www.naturpack.sk

Bankové spojenie: Tatra banka | Číslo účtu: 262 785 2644/1100 | IČO: 35 979 798 | IČ DPH SK2022130374





Identifikačné údaje Organizácie zodpovednosti výrobcov (ďalej „OZV“)

Obchodné meno: NATUR-PACK, a.s.

Adresa sídla: Ružová dolina 6, 821 08 Bratislava, Slovenská republika

IČO: 35 979 798

DIČ: 2022130374

IČ DPH: SK2022130374

Webové sídlo: www.naturpack.sk

Kontaktná osoba: RNDr. Michal Sebiň, PhD., riaditeľ

Tel.: +421 918 675 733

Fax: +421 2 502 21 542

E-mail: sebin@naturpack.sk

(ďalej „NATUR-PACK, a. s.“)

V súlade s § 28 ods.9 zákona č. 79/2015 Z.z. o odpadoch a o zmene a doplnení niektorých zákonov v znení neskorších predpisov (ďalej len „zákon o odpadoch“), spoločnosť NATUR-PACK, a.s. vypracovala túto správu o činnosti organizácie zodpovednosti výrobcov za kalendárny rok 2017 pre vyhradený prúd odpady z obalov a odpady z neobalových výrobkov.

NATUR-PACK, a.s.

Ružová dolina 6, 821 08 Bratislava

Tel.: +421 2 50 22 12 22 | Fax: +421 2 50 22 15 42

E-mail: office@naturpack.sk | www.naturpack.sk

Bankové spojenie: Tatra banka | Číslo účtu: 262 785 2644/1100 | IČO: 35 979 798 | IČ DPH SK2022130374





1. Uvedenie informácií podľa § 28 ods. 9 písm. a) zákona o odpadoch

Údaje o množstve vyhradeného prúdu odpadu, pre ktorý OZV zabezpečila zber, prepravu, prípravu na opätovné použitie, zhodnotenie, recykláciu, spracovanie a zneškodnenie s rozlíšením na jednotlivé druhy odpadov.

OBALY:

Obalový materiál	Zber (t)	Zhodnotenie (t)	Recyklácia (t)
Sklo	23 052,099	20 761,762	20 761,762
Plasty	26 737,442	23 608,977	17 027,375
Papier a lepenka	46 376,957	45 463,446	45 452,163
VKM na báze lepenky	611,868	311,446	241,502
Kovy	14 192,340	7 529,802	7 529,802
Drevo	10 310,352	10 217,832	10 217,832

NEOBALOVÉ VÝROBKY:

Neobalový výrobok	Zber (t)	Zhodnotenie (t)	Recyklácia (t)
Sklo	1 196,063	1 076,787	1 076,787
Plasty	802,338	637,682	305,900
Papier a lepenka	22 701,321	20 470,215	20 442,658
VKM na báze lepenky	0,000	0,000	0,000

2. Uvedenie informácií podľa § 28 ods. 9 písm. c) zákona o odpadoch

Zoznam obcí, s ktorými je OZV NATUR-PACK, a.s. v zmluvnom vzťahu vo veci zabezpečenia združeného nakladania s oddelene vyzbieranou zložkou komunálneho odpadu patriacej do vyhradeného prúdu odpadu je uvedený v prílohe 1.

Rozsah územného pokrytia Slovenskej republiky na účely zabezpečenia zberu vyhradeného prúdu odpadu je uvedený v prílohe 2.

Príloha 1: Zoznam zazmluvnených obcí v členení na IČO obce a názov obce

Príloha 2: Rozsah územného pokrytia Slovenskej republiky na účely zabezpečenia zberu vyhradeného prúdu odpadu





Informácie o spôsobe zabezpečenia zberu, zhodnotenia, recyklácie, spracovania a zneškodnenia vyhradeného prúdu odpadu.

Spôsob zabezpečenia činností v rámci systému nakladania s vyhradeným prúdom odpadu kontinuálne nadväzuje na zavedený a praxou overený systém triedeného zberu predmetných oddelene zbieraných zložiek komunálneho odpadu. Obec je podľa § 81 ods. 7 písm. c) zákona o odpadoch povinná zabezpečiť zavedenie a vykonávanie triedeného zberu komunálnych odpadov pre papier, plasty, kovy, sklo a viacvrstvové kombinované materiály najmenej v rozsahu vyplývajúcom z požiadaviek ustanovených na triedený zber komunálnych odpadov. Keďže túto povinnosť mala obec aj podľa predchádzajúceho zákona o odpadoch č. 223/2001 Z.z., súčasný systém nakladania s týmto odpadom je už zavedený a organizácia zodpovednosti výrobcov bola povinná systém prebrať v zmysle § 28 ods.11 zákona o odpadoch: „*OZV je povinná umožniť obci, v ktorej zabezpečuje zber vyhradeného prúdu odpadu pochádzajúceho z komunálneho odpadu, zapojenie jej miestneho systému nakladania s komunálnym odpadom do systému združeného nakladania s týmto vyhradeným prúdom odpadu prevádzkovaného organizáciou zodpovednosti výrobcov.*“. Podľa § 59 zákona o odpadoch je organizácia zodpovednosti výrobcov povinná zabezpečiť okrem iného nakladanie s vyhradeným prúdom odpadu prostredníctvom toho, kto vykonáva v obci triedený zber. Rovnaký paragraf predpisuje aj obsah zmluvy medzi organizáciou zodpovednosti výrobcov pre obaly a tým, kto vykonáva triedený zber odpadov z obalov a odpadov z neobalových výrobkov v obci, ako aj zmluvné podmienky medzi organizáciou zodpovednosti výrobcov a obcou.

Zmluvní partneri zabezpečujú jednotlivé činnosti nakladania s vytriedeným komunálnym odpadom z obalov a neobalových výrobkov na základe zmluvného vzťahu medzi všetkými tromi subjektmi - obcou, zberovou spoločnosť a organizáciou zodpovednosti výrobcov, a to na základe zmluvného vzťahu: organizácia zodpovednosti výrobcov - obec, organizácia zodpovednosti výrobcov - zberová spoločnosť a obec - zberová spoločnosť, a to komplexne od zberu až po fázu zabezpečenia zhodnotenia vytriedeného odpadu.

Zabezpečenie zberu príslušného triedeného odpadu a jeho zhodnotenia sa realizuje v rozličných regiónoch Slovenska a tomu zodpovedajú aj jednotlivé činnosti nakladania s predmetným odpadom, kde sa zohľadňujú miestne špecifiká a požiadavky. Hlavným cieľom bolo v novom systéme kontinuálne nadviazať na doterajší spôsob triedeného zberu v obci a kvalitatívne aj kvantitatívne zabezpečiť obyvateľom primerané podmienky, aby boli motivovaní sa na tomto procese zúčastňovať. Následne bolo nevyhnutné celý systém analyzovať a pripraviť sa na nové povinnosti – štandardy zberu a zamerať sa na zefektívnenie procesov, čo je dlhodobější cieľ.

Systémy zberu

Triedený zber odpadu tvorí neoddeliteľnú časť komplexného nakladania s odpadmi v obci alebo meste po zohľadnení všetkých aspektov zabezpečujúcich ochranu životného prostredia. Efektívnosť triedeného zberu je závislá od mnohých premenných ale aj konštantných faktorov.

NATUR-PACK, a.s.

Ružová dolina 6, 821 08 Bratislava

Tel.: +421 2 50 22 12 22 | Fax: +421 2 50 22 15 42

E-mail: office@naturpack.sk | www.naturpack.sk

Bankové spojenie: Tatra banka | Číslo účtu: 262 785 2644/1100 | IČO: 35 979 798 | IČ DPH SK2022130374





Samotný systém v značnej miere ovplyvňuje účinnosť triedeného zberu odpadov. Voľba systému pre zber odpadu závisí zvyčajne od

- štruktúry sídiel /obec, okresné mesto, krajské mesto, individuálna bytová výstavba, komplexná bytová výstavba, novostavby/
- topografie územia /podhorské oblasti, prihraničné územia, lazy, turistické oblasti, satelitné mestecká/
- technických podmienok zberových spoločností
- miestnych zvyklostí a špecifík

Každý samosprávny subjekt má zavedený svoj individuálny systém triedeného zberu komunálneho odpadu. OZV prebrala nastavený systém triedeného zberu spred 1.7.2016 - spôsob zberu vytriedeného odpadu z obalov a neobalových výrobkov, zvozu, dotriedovania, úpravy a zabezpečenie zhodnotenia. Je zrejmé, že rozsah a kvalita súčasných systémov je veľmi rôznorodá, ale zabezpečenie splnenia povinnosti OZV je garantované zmluvným vzťahom s predmetnou obcou a príslušnou zberovou spoločnosťou, ktorá v danej obci reálne nakladá s triedeným odpadom z obalov a neobalových výrobkov.

V praxi je systém zberu triedeného odpadu zvolený najmä podľa typu výstavby v obci (meste):

a) individuálna bytová výstavba (ďalej len „IBV“)

Na triedený zber sa najčastejšie využívajú plastové vrecia s objemom cca 60 l, 110 l, 120 l alebo plastové nádoby s objemom 110 l, 120 l, 240 l. Plastové vrecia sú zvyčajne farebne odlíšené na jednotlivé zbierané komodity a buď sú určené na jednorazové použitie, alebo majú životnosť cca na tri opakovania. Výhodou tohto lokálneho systému zberu je adresnosť a zvyčajne aj vyššia účinnosť zberu. Jednoznačným faktorom je aj lepšia čistota zbieraného triedeného odpadu týmto spôsobom.

b) komplexná bytová výstavba (ďalej len „KBV“)

Triedený zber v bytovej výstavbe je realizovaný najčastejšie prostredníctvom zberných nádob, ktoré sú buď kovové, plastové, alebo sklolaminátové. Podľa objemu sú najčastejšie používané 1 100 l zberné nádoby, 120 l, 240 l, 1 100 l, 1 300 l /tzv zvony/, 1 800 l a v poslednej dobe čoraz častejšie využívané polopodzemné kontajnery o objeme 3,0 resp. 5,0 m³. Dôležitým faktorom na zapojenosť obyvateľov je prijateľná donášková vzdialenosť. V KBV je väčšia anonymita obyvateľov, čo sa prejavuje na zapojení sa do systému či čistote triedeného odpadu. V tomto prípade zvyčajne nie je možná ekonomická motivácia obyvateľov, ktorí sa zapoja do systému triedeného zberu odpadu, čo môže mať tiež vplyv na efektívnosť. Rizikom pri tomto spôsobe zberu je vykrádanie kontajnerov neprispôsobivými obyvateľmi.





c) zberné dvory

Na zber papiera, plastov, skla, kovov a viacvrstvových kombinovaných materiálov slúžia v niektorých obciach aj zberné dvory – ako doplnkový systém k hlavnému zavedenému zberu triedeného odpadu v obci. Tu sa zvyčajne umiestňuje vytriedený odpad, ktorý nie je vhodné zbierať bežným spôsobom /napr. rozmerovo veľký odpad z plastových výrobkov – stolička, kartónové krabice väčších rozmerov a pod./ Pre zber papiera, skla a plastov sa využívajú veľkokapacitné kontajnery o objeme 5,0 alebo 7,0 m³, prípadne veľkoobjemové kontajnery o objeme 30,0 m³ na zber papiera a plastov.

Zber a zvoz triedeného odpadu sa realizuje podľa stanoveného harmonogramu prostredníctvom zvozovej techniky. Frekvencia zvozu je prispôbená počtu rozmiestnených kontajnerov a zbieranej komodite tak, aby bola zachovaná optimálna donášková vzdialenosť. Najväčšiu frekvenciu odvozu kontajnerovým spôsobom má zvyčajne zvoz plastov. V niektorých lokalitách je frekvencia zvozu prispôbená aj ročnému obdobiu. Zvoz príslušnej triedenej komodity je zabezpečený podľa zmluvných vzťahov s príslušnou obcou. Kalendáre zberu triedeného odpadu, resp. harmonogramy, sú obyvateľom v IBV doručované na kalendárny rok. Kalendár – harmonogram zvyčajne obsahuje aj zásady a návody správneho triedenia odpadu. Alternatívou je aj samostatný infoleták, ktorý informuje obyvateľov o správnom triedení odpadu a motivuje ich zapojiť sa do systému. V mestských zástavbách s KBV sú informácie zvyčajne šírené prostredníctvom mestských novín alebo na webovej stránke mesta a príslušnej zberovej spoločnosti, ktorá v danej obci zber triedeného odpadu zabezpečuje.

NATUR-PACK, a.s.

Ružová dolina 6, 821 08 Bratislava

Tel.: +421 2 50 22 12 22 | Fax: +421 2 50 22 15 42

E-mail: office@naturpack.sk | www.naturpack.sk

Bankové spojenie: Tatra banka | Číslo účtu: 262 785 2644/1100 | IČO: 35 979 798 | IČ DPH SK2022130374





Zbierané komodity

PAPIER



Obr. 1: Zberná nádoba – modrá

Zbiera sa: noviny, časopisy, brožúry, katalógy, cenníky, adresáre, tel. zoznamy, lepenky, vlnité lepenky.

Zberová nádoba nesmie obsahovať: pergamenový papier, asfaltový a dechtový papier a lepenku, brúsny papier, napúšťaný a masťný papier, lakovaný a napustený papier a hygienicky závadný papier, obuvnícku lepenku, papierový prach a výseky dierkovačiek... plasty znečistené potravinami. Ďalej nesmie obsahovať nečistoty (piesok, uhlie, kovy, sklo, cement, drevo, kožu, gumu a iné)

V nádobách/vreciach určených na zber papiera sa spolu zbierajú odpady z obalov (zvyčajne kartónové krabice, papierové obaly) a odpady z neobalových výrobkov (noviny, letáky, časopisy). Zberné nádoby sú opatrené názvom, obrázkom zbieranej komodity a zvyčajne nálepka obsahuje aj stručný popis, čo do daného kontajnera patrí, prípadne nepatrí. Veľkoobjemové kontajnery sa využívajú na zber v zberných dvoroch a sú označené príslušnou komoditou.



Obr. 2: Ukážka nálepky na zbernú nádobu pre papier

NATUR-PACK, a.s.

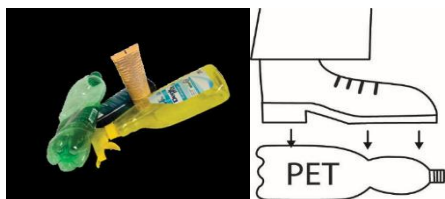
Ružová dolina 6, 821 08 Bratislava

Tel.: +421 2 50 22 12 22 | Fax: +421 2 50 22 15 42

E-mail: office@naturpack.sk | www.naturpack.sk

Bankové spojenie: Tatra banka | Číslo účtu: 262 785 2644/1100 | IČO: 35 979 798 | IČ DPH SK2022130374





Obr. 3: Zberná nádoba - žltá .

Zbiera sa: PET fľaše z nealkoholických nápojov, plastové fľaše od octu, vína, drogérie, nápojové obaly v stlačenej forme, sáčky, fólie, igelity.

Zberová nádoba nesmie obsahovať: znečistené plasty, viacvrstvé obaly (krabice od mlieka a nápojov), obaly z chemikálií, plastové obaly znečistené olejovými a ropnými látkami, podlahové krytiny, guma, kabelky, molitan ...

V nádobách/vreciach určených na zber plastov sa spolu zbierajú odpady z obalov (najčastejšie PET fľaše, obaly z „drogérie“ a potravín, vrecúška, fólie atď.), ktoré tvoria podstatnú časť triedených plastov a odpady z neobalových výrobkov. Zberné nádoby sú opatrené názvom, obrázkom zbieranej komodity a zvyčajne nálepka obsahuje aj stručný popis, čo do daného kontajnera patrí, prípadne nepatrí. V niektorých lokalitách je zavedený osobitný zber PET fliaš a ostatných druhov plastov. Veľkoobjemové kontajnery sa využívajú na zber v zberných dvoroch a sú označené príslušnou komoditou.



Obr. 4: Ukážka nálepky na zbernú nádobu pre plasty

NATUR-PACK, a.s.

Ružová dolina 6, 821 08 Bratislava

Tel.: +421 2 50 22 12 22 | Fax: +421 2 50 22 15 42

E-mail: office@naturpack.sk | www.naturpack.sk

Bankové spojenie: Tatra banka | Číslo účtu: 262 785 2644/1100 | IČO: 35 979 798 | IČ DPH SK2022130374



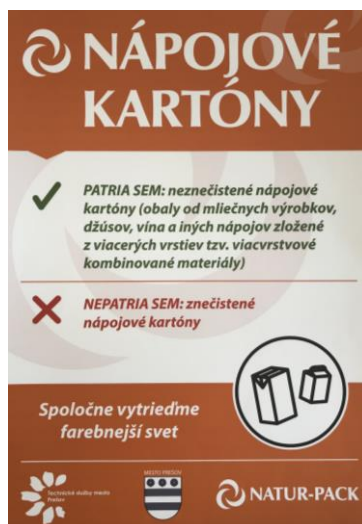

VIACVRSTVOVÉ KOMBINOVÉ MATERIÁLY (VKM)


Obr. 5: Zberná nádoba – zvyčajne oranžová, niekde ešte aj červená

Zbiera sa: kartóny z nápojov, vypláchnuté všetky krabice od džúsu, mlieka, vína, kefiru, smotany, šľahačky a iné s označením C/PAP. Nápojové kartóny je potrebné vypláchnuť malým množstvom vody, rozložiť rohy a stlačiť.

Zberová nádoba nesmie obsahovať: nápojové obaly znečistené surovinami.

V nádobách/vreciach určených na zber VKM sa zbierajú odpady z obalov (nápojové obaly – mlieko, džús a pod.). Zberové nádoby sú opatrené názvom, obrázkom zbieranej komodity a zvyčajne nálepka obsahuje aj stručný popis, čo do daného kontajnera patrí, prípadne nepatrí.



Obr. 6: Ukážka nálepky na zbernú nádobu pre VKM

NATUR-PACK, a.s.

Ružová dolina 6, 821 08 Bratislava

Tel.: +421 2 50 22 12 22 | Fax: +421 2 50 22 15 42

E-mail: office@naturpack.sk | www.naturpack.sk

Bankové spojenie: Tatra banka | Číslo účtu: 262 785 2644/1100 | IČO: 35 979 798 | IČ DPH SK2022130374





SKLO



Obr. 7: zberná nádoba – zelená

Zbiera sa: prázdne sklenené poháre od zaváranín a sklenené fľaše od nápojov. Možnosti zberu sú buď bez farebného rozlíšenia ako sklo zmiešané alebo ako sklo roztriedené na číre sklo a sklo farebné.

Nádoba nesmie obsahovať: žiarivky, porcelán, kovové a plastové uzávery fliaš, papier. Ďalej nesmie obsahovať nečistoty (piesok, uhlie, kovy, cement, škváru, drevo, kožu, gumu a iné). V nádobách/vreciach určených na zber skla sa spolu zbierajú odpady z obalov (zvyčajne nezálohované fľaše od nápojov a pod.) a odpady z neobalových výrobkov (váza, tabuľové sklo a pod.). Zberové nádoby sú opatrené názvom, obrázkom zbieranej komodity a zvyčajne nálepka obsahuje aj stručný popis, čo do daného kontajnera patrí, prípadne nepatrí. Veľkoobjemové kontajnery sa využívajú na zber v zberných dvoroch a sú označené príslušnou komoditou.



Obr. 8: Ukážka nálepky na zbernú nádobu pre sklo

NATUR-PACK, a.s.

Ružová dolina 6, 821 08 Bratislava

Tel.: +421 2 50 22 12 22 | Fax: +421 2 50 22 15 42

E-mail: office@naturpack.sk | www.naturpack.sk

Bankové spojenie: Tatra banka | Číslo účtu: 262 785 2644/1100 | IČO: 35 979 798 | IČ DPH SK2022130374





KOVY



Obr. 9: Zberná nádoba – červená

Zbiera sa: kovové obaly, vrátane obalov FE a AL – vyčistené konzervy z kompótov a potravín, nápojové plechovky, kovové výrobky a súčiastky, železo, hliník a pod.

Nezbiera sa: kovové obaly znečistené potravinami, tetrapakové obaly, veľké a ťažké kovové časti, ktoré môžu poškodiť nádobu, kovové obaly s prímiesou nebezpečných látok, kovové obaly pod tlakom napr. spreje a pod. Zberová nádoba nesmie obsahovať kovy znečistené surovinami.

V nádobách/vreciach určených na zber kovov sa zbierajú odpady z obalov /plechovky od nápojov, konzervy a pod./, prípadne drobné kovové predmety. Zberové nádoby sú opatrené názvom, obrázkom zbieranej komodity a zvyčajne nálepka obsahuje aj stručný popis, čo do daného kontajnera patrí, prípadne nepatrí.

Veľkoobjemové kontajnery sa využívajú na zber v zberných dvoroch a sú označené príslušnou komoditou.

NATUR-PACK, a.s.

Ružová dolina 6, 821 08 Bratislava

Tel.: +421 2 50 22 12 22 | Fax: +421 2 50 22 15 42

E-mail: office@naturpack.sk | www.naturpack.sk

Bankové spojenie: Tatra banka | Číslo účtu: 262 785 2644/1100 | IČO: 35 979 798 | IČ DPH SK2022130374





KOMBINOVANÝ ZBER VIACERÝCH KOMODÍT

V praxi sú zavedené systémy zberu, kde sú jednotlivé komodity zbierané do spoločnej nádoby/vreca. Jedná sa o zber plastov, kovov a viacvrstvových kombinovaných materiálov v ich ľubovoľnej kombinácií. Podmienkou efektívnosti takého spôsobu zberu je, aby nedošlo k znehodnoteniu kombinovane zbieraných komodít, najmä aby bolo zabezpečené bezproblémové následné dotriedenie a zabezpečenie maximálneho zhodnotenia.



Obr. 10: Ukážka nálepky na zbernú nádobu pre kombinovaný zber

Realizácia triedeného zberu a preprava

Systém ukladania a zberu vytriedených komodít je v mestách a obciach riešený individuálne.

- Zbernými nádobami – nosičom sú pevné plastové, kovové, prípadne sklo laminátové kontajnery s dlhodobou životnosťou
- Vrecovým zberom – nosičom sú plastové vrecia s rozdielnou hrúbkou /udávanou v mikrónoch/, distribuované do domácností buď na jednorazové použitie alebo na výmenu po skončení životnosti (pevnejšie vrecia majú životnosť min. 3 použitia)
- Kombinovaným zberom nádoby/vrecia
- Veľkoobjemové kontajnery
- Polopodzemné kontajnery

Na zber a prepravu odpadov zo zberných nádob, spadajúcich pod rozšírenú zodpovednosť výrobcov z obcí, využívajú zberové spoločnosti rôzne technické prostriedky. Najčastejšie ide o lineárne press vozidlá o objeme od 7,0 až po 22 m³, lisovacie kontajnery, vozidlá s hydraulickou rukou, klasické valníkové vozidlá, reťazové a hákové nosiče kontajnerov.

NATUR-PACK, a.s.

Ružová dolina 6, 821 08 Bratislava

Tel.: +421 2 50 22 12 22 | Fax: +421 2 50 22 15 42

E-mail: office@naturpack.sk | www.naturpack.sk

Bankové spojenie: Tatra banka | Číslo účtu: 262 785 2644/1100 | IČO: 35 979 798 | IČ DPH SK2022130374





Moderným trendom v označovaní zberných nádob sa v súčasnosti stáva tzv. čipovanie – označovanie nádob nálepkou s čiarovým kódom, ktoré zberovým spoločnostiam dnes napomáha efektívnejšie nastaviť vývozné trasy triedených komunálnych odpadov.

Lineárny press je zvyčajne najvyužívanejším druhom zberového vozidla. Nadstavba môže mať rôzny objem, najčastejšie 15 m³. Vyklápacie zariadenia sú univerzálne, čiže v danej lokalite môžu pri jednom zvoze obslúžiť rôzne typy kontajnerov. V niektorých lokalitách sa využíva aj na zber skla. Valníky na zber vriec sa využívajú najmä v obciach, zvyčajne s výklopnou korbou.

Zberové vozidlá s hydraulickou rukou sa využívajú na zber triedeného odpadu formou zvonov. Používa sa nadstavba s rôznym objemom a rôznou výškou bočníc.

Ramenové nosiče s reťazovým systémom sú najčastejšie využívané vozidlá na odvoz veľkoobjemových kontajnerov zo zberných dvorov do dotriedňovacieho strediska. Alternatívne sa využívajú aj hákové, lanové alebo malé abrollové vozidlá.

Dotriedenie a úprava vytriedeného odpadu z obalov a neobalových výrobkov z komunálneho odpadu

Dotriedenie, spracovanie a úprava vytriedeného odpadu prebieha v zariadení na zber odpadu - na prevádzkach zberových spoločností, kam sa vytriedený odpad dovezie. Sú to zberné strediská, regionálne prevádzky a strediská technologicky vybavené k dotriedeniu, spracovaniu a úprave vytriedených odpadov určených na konečné zhodnotenie a zabezpečenie zneškodnenia odpadov nevhodných na zhodnotenie.

Dotriedňovanie je realizované od najjednoduchších spôsobov – ručné dotriedenie na ploche, až po automatické triedenie na triediacich linkách, vrátane optických triediacich linkách.

Lokálne – menšie zberové spoločnosti využívajú najmä manuálne dotriedňovacie plochy a jednoduché triediace linky na svojich prevádzkach.

Nadregionálne a nadnárodné zberové spoločnosti prevádzkujú širokú sieť technologicky vyspelejšie vybavených stredísk a zberných dvorov.

Jednoduchšie triediace linky sú zvyčajne opatrené dopravníkovým pásom, na ktorom dochádza k ručnému dotriedňovaniu triedenej komodity. Obsluhujúci pracovník je zameraný na dotriedenie konkrétnej zložky /napr. PET podľa farby/ a vyberá „svoju zložku“ do pristaveného malého kontajnera, prípadne kletky. Následne po naplnení sa buď ručne alebo prostredníctvom vysokozdvížneho vozíka vysype obsah malého kontajnera do veľkoobjemového. Po naplnení veľkoobjemového kontajnera sa odpad prepraví na ďalšiu úpravu, spracovanie.

Tieto linky môžu byť určené výlučne len na jednu komoditu /napr. dotriedňujú sa len plasty/ alebo sa triedenie komodít strieda podľa zvozu.

Sklo sa týmto spôsobom zvyčajne nedotriedňuje, tu sa využíva len ručné dotriedenie na ploche, kde sa ukladá, alebo potom sa na dotriedenie využívajú už automatické linky s magnetickými separátormi.

NATUR-PACK, a.s.

Ružová dolina 6, 821 08 Bratislava

Tel.: +421 2 50 22 12 22 | Fax: +421 2 50 22 15 42

E-mail: office@naturpack.sk | www.naturpack.sk

Bankové spojenie: Tatra banka | Číslo účtu: 262 785 2644/1100 | IČO: 35 979 798 | IČ DPH SK2022130374





Automatické triediace linky sú zvyčajne vybavené systémom viacerých dopravníkových pásov, drvičom, rôznymi vibračnými sitami, magnetickým separátorom, perforátorom na uvoľnenie vzduchu hlavne z PET fľaš, vyfukovacím vzduchom, či optickým lúčom na rozpoznávanie farieb plastov. Samozrejmosťou je pri takýchto linkách kvalitný a dostatočne výkonný kanálový balíkovací lis.

Lisovanie, ako najobvyklejší spôsob úpravy či už plastov ako aj papiera, je realizovaný prostredníctvom lisov s rôznou výkonnosťou. V menších lokálnych zberových spoločnostiach sa na činnosť lisovania obvykle využívajú jednokomorové, prípadne dvojkomorové hydraulické lisy. Pri komplexnejších triediacich linkách je to už automatický proces a benefitom týchto zariadení je aj hmotnosť zlisovaných balíkov, ktoré sú následne ekonomicky efektívnejšie vo vzťahu k preprave.

Najnovším trendom je aj výroba tuhého alternatívneho paliva, kde jedným zo vstupov sú aj vytriedené zložky z komunálneho odpadu.

Asistencia človeka je však naďalej využívaná v pomerne vysokej miere, najmä pri dotriedňovaní a kontrole.

Vytriedené materiály po úprave a zlisovaní na technologických zariadeniach zberových spoločností

Jednotlivé dotriedené a upravené komodity sú po naakumulovaní príslušného množstva pripravené na expedíciu. Zhromažďujú sa buď voľne ložené – stohované v areáli dotriedňovacieho strediska, alebo v halách.

Expedícia na zhodnotenie

Preprava do zariadenia na zhodnotenie sa realizuje buď vlastnou alebo zazmluvnenou kamiónovou prepravou, prípadne železnicou.

Z areálu sa vysokozdvížným vozíkom, prípadne inými druhmi nakladačov naloží upravený odpad. Dôležitým faktorom v tomto procese je práve hmotnosť a objem balíkov, ale aj jeho čistota bez nežiadúcich prímiesi, či škodlivých látok. Pri papieri je dôležitým kritériom vlhkosť. Pri opustení areálu je vozidlo odvážené na mostovej váhe a vážnym lístkom je deklarované množstvo, ktoré sa prepravuje do zariadenia na zhodnotenie.

Jednotlivé uvádzané spôsoby nakladania s odpadmi z obalov a odpadmi z neobalových výrobkov zabezpečuje NATUR-PACK, a.s. prostredníctvom zmluvných vzťahov s jednotlivými článkami reťazca materiálového toku nakladania s týmito odpadmi. Základom je zmluva medzi NATUR-PACK, a.s. a obcou, na ktorú nadväzujú ďalšie zmluvné vzťahy. Bez zmluvy s obcou nesmie OZV na území obce prevádzkovať systém združeného nakladania s odpadmi z obalov a s odpadmi z neobalových výrobkov.

NATUR-PACK, a.s. má uzatvorené zmluvy so subjektom, ktorý v obci vykonáva triedený zber odpadov z obalov a odpadov z neobalových výrobkov (ďalej len „zberová spoločnosť“) vo výške nákladov dohodnutých v zmluve s obcou. Obsah tejto zmluvy vychádza z požiadaviek





§ 59 ods. 4 zákona o odpadoch. Ďalšie nakladanie s odpadmi z obalov a s odpadmi z neobalových výrobkov je zabezpečené systémom zmluvných vzťahov medzi zberovou spoločnosťou a prepravnými firmami, spoločnosťami zabezpečujúcimi dotriedenie a úpravu odpadov a následne spoločnosťami, ktoré zabezpečujú koncové zhodnotenie odpadu (materiálové alebo energetické). Tieto obchodné vzťahy sa väčšinou vyvíjajú v závislosti na cenách druhotných surovín, ponuke služieb jednotlivých dotriedňovacích zariadení a zariadení na zhodnocovanie ako aj od kvality a množstva vyzbieraných odpadov z obalov a odpadov z neobalových výrobkov. Odpad môže byť zhodnotený v rôznych zariadeniach na zhodnocovanie odpadu v rámci SR, v rámci EÚ ale aj mimo EÚ v závislosti od uvedených faktorov.

NATUR-PACK, a.s.

Ružová dolina 6, 821 08 Bratislava

Tel.: +421 2 50 22 12 22 | Fax: +421 2 50 22 15 42

E-mail: office@naturpack.sk | www.naturpack.sk

Bankové spojenie: Tatra banka | Číslo účtu: 262 785 2644/1100 | IČO: 35 979 798 | IČ DPH SK2022130374





3. Uvedenie informácií podľa § 28 ods. 9 písm. d) zákona o odpadoch

Informácie o splnení cieľov a záväzných limitov uvedených v prílohe č. 3 a o presahujúcich množstvách

OBALY:

Obalový materiál	Zhodnotenie (t)	Recyklácia (t)	Zhodnotenie (%)	Recyklácia (%)
Sklo	20 761,762	20 761,762	76	76
Plasty	23 608,977	17 027,375	64	46
Papier a lepenka	45 463,446	45 452,163	73	73
VKM na báze lepenky	311,446	241,502	9	7
Kovy	7 529,802	7 529,802	96	96
Drevo	10 217,832	10 217,832	36	36

OZV NATUR-PACK, a.s. neboli od KC OBALY pridelené žiadne presahujúce množstvá podľa § 28 ods. 4 písm. q) zákona o odpadoch.

4. Uvedenie informácií podľa § 28 ods. 9 písm. e) zákona o odpadoch

Informácie o množstve vyhradených výrobkov uvedených na trh zastúpenými výrobcami; údaj o množstve obalov, ktoré po ich spotrebe nebudú súčasťou oddelene zbieraných zložiek komunálnych odpadov, ktoré uviedli na trh všetci ňou zastúpení výrobcovia

Informáciu o množstve obalov, ktoré po ich spotrebe nebudú súčasťou oddelene zbieraných zložiek komunálnych odpadov, nie je možné na úrovni OZV vyčíslit', nakoľko nie je ustanovený mechanizmus preukazovania, že obaly uvedené na trh neskončia po ich spotrebe v komunálnom odpade. Preto ani samotný výrobca nevie preukázať, že ním uvedené obaly na trh Slovenskej republiky sa nestanú súčasťou komunálnych odpadov, nakoľko obal počas jeho životného cyklu prejde viacerými vlastníckmi, a preto ich neskončenie v komunálnom odpade nie je možné na začiatku reťazca určiť.

Na základe zákona o odpadoch a jeho vyhlášok je možné pri uvedení obalov na trh ich rozdelenie na spotrebiteľské, skupinové a prepravné obaly, či na opakovane použiteľné alebo naplnené nebezpečnými látkami, ale takéto delenie nijako neovplyvňuje miesto vzniku odpadu z daného obalu.

NATUR-PACK, a.s.

Ružová dolina 6, 821 08 Bratislava

Tel.: +421 2 50 22 12 22 | Fax: +421 2 50 22 15 42

E-mail: office@naturpack.sk | www.naturpack.sk

Bankové spojenie: Tatra banka | Číslo účtu: 262 785 2644/1100 | IČO: 35 979 798 | IČ DPH SK2022130374




OBALY:

Obalový materiál	Uvedené na trh (t)
Sklo	27 502,283
Plasty	36 930,760
Papier a lepenka	62 568,386
VKM na báze lepenky	3 321,709
Kovy	7 841,649
Drevo	28 299,577

NEOBALOVÉ VÝROBKY:

Neobalový výrobok	Uvedené na trh (t)
Sklo	805,880
Plasty	4 898,333
Papier a lepenka	35 760,035
VKM na báze lepenky	0,000

Údaje o vyhradenom prúde odpady z obalov a odpady z neobalových výrobkov v rozlíšení na komunálny odpad a iný ako komunálny odpad

Odpady z obalov	Vyhradený prúd odpadu – komunálny odpad (t)	Vyhradený prúd odpadu – iný ako komunálny odpad (t)
Sklo	22 966,828	85,271
Plasty	15 244,415	11 493,027
Papier a lepenka	9 294,903	37 082,054
VKM na báze lepenky	611,868	0,000
Kovy	11 946,894	2 245,446
Drevo	652,870	9 657,482

Odpady z neobalových výrobkov	Vyhradený prúd odpadu – komunálny odpad (t)	Vyhradený prúd odpadu – iný ako komunálny odpad (t)
Sklo	1 196,063	0,000
Plasty	802,338	0,000
Papier a lepenka	22 701,321	0,000
VKM na báze lepenky	0,000	0,000

NATUR-PACK, a.s.

Ružová dolina 6, 821 08 Bratislava

Tel.: +421 2 50 22 12 22 | Fax: +421 2 50 22 15 42

E-mail: office@naturpack.sk | www.naturpack.sk

Bankové spojenie: Tatra banka | Číslo účtu: 262 785 2644/1100 | IČO: 35 979 798 | IČ DPH SK2022130374





5. Uvedenie informácií podľa § 28 ods. 9 písm. f), g) a h) zákona o odpadoch

Informácie o spôsobe financovania systému združeného nakladania s vyhradeným prúdom odpadu a nákladoch na činnosti vykonávané v systéme združeného nakladania s vyhradeným prúdom odpadu

Výška celkových úhrad od zastúpených výrobcov:

OBALY: 12 640 115 Eur

NEOBALOVÉ VÝROBKY: 1 582 158 Eur

Finančné náklady spojené so zberom, prepravou, prípravou na opätovné použitie, zhodnotením, recykláciou, spracovaním a zneškodnením oddelene vyzbieraného odpadu patriaceho do vyhradeného prúdu odpadu: 13 957 713 Eur

Informácie o návrhu na rozdelenie zisku alebo vyrovnanie straty

Zisk sa použije na plnenie zákonných povinností OZV a na ďalší rozvoj spoločnosti.

Výška finančných prostriedkov vynaložených na propagačné a vzdelávacie aktivity a stručný popis týchto aktivít

Výška finančných prostriedkov vynaložených na propagačné a vzdelávacie aktivity: 202 654 Eur





Popis propagačných a vzdelávacích aktivít:

Prehľad informačných a vzdelávacích aktivít realizovaných spoločnosťou NATUR-PACK, a. s. v oblasti odpadového hospodárstva a environmentálnej výchovy v období od 1. 1. 2017 do 31. 12. 2017.

V roku 2017 pokračoval NATUR-PACK v aktivitách úspešne realizovaných v predošlom období, zároveň však pribudli nové a nadväzujúce vzdelávacie aktivity.

Nižšie uvádzame prehľad nosných vzdelávacích aktivít na lokálnej a regionálnej úrovni (1. – 10.) a prehľad celoplošne realizovaných aktivít (1. – 7.), ktoré sa uskutočnili v rámci partnerských samospráv OZV NATUR-PACK, a to v období od 1. 1. 2017 do 31. 12. 2017.

V predmetnom období sme zabezpečovali propagačné a vzdelávacie aktivity spĺňajúce podmienku § 7 vyhlášky 373/2015 o rozšírenej zodpovednosti výrobcov vyhradených výrobkov a o nakladaní s vyhradenými prúdmi odpadov (ďalej len „vyhláška“) nižšie uvedenými spôsobmi:

Aktivity s celoslovenskou pôsobnosťou podľa § 7, ods. 3, písm. a) vyhlášky

V zmysle § 7, ods. 3, písm. a) vyhlášky 373/2015 Z. z. sme na celoslovenskej úrovni uskutočnili propagačné aktivity prostredníctvom vysielaní v Slovenskom rozhlase a Rádiu FM (celkovo 8 vysielaní), doplnené reportážami vybraných periodík a portálov (Odpady-portal, Čierna labuť, Euractiv, Verejná správa, Obecné noviny a pod.). Osobitná pozornosť bola venovaná téme plastových tašiek (1.Q 2018), kde sme zaznamenali značný mediálny ohlas (viac informácií v časti C).

Plagáty obce a školy – aktivita v súlade s § 7, ods. 3, písm. b) bod 4 a bod 5 vyhlášky

Distribúcia plagátov s informáciami o význame triedeného zberu v obciach a mestách v súlade s § 7, ods. 1, písm. a – f vyhlášky č. 373/2015 Z. z. V predmetnom období sme prostredníctvom informačného materiálu č. 7 a č. 9 distribuovali obciam 2 druhy vzdelávacích plagátov.

Informačné letáky distribuované domácnostiam v súlade s § 7, ods. 3, písm. b) bod 7 vyhlášky.

Informácie boli zasielané prostriedkami elektronickej komunikácie v súlade s § 7, ods. 3, písm. b) bod 7 vyhlášky, a to prostredníctvom NATUR-PACK NEWS pre všetky partnerské obce a prostredníctvom podstránky pre obce (www.naturpack.sk/obce/) a informačných noviniek na hlavnej stránke www.naturpack.sk.

Vzdelávacie programy pre školy v súlade s § 7, ods. 3, písm. b) bod 9 vyhlášky

V nadväznosti na už bežiacie vzdelávacie aktivity na školách (programy DAPHNE, Zelená škola, softvér NeODPADni z ODPADOV, Ekotopfilm) pripravil NATUR-PACK doplňujúci vzdelávací program pre základné školy, ktorý sa s úspechom osvedčil pod vedením lektoriek z organizácií EVIANA, Deti čistej Zeme, ako aj pod vedením lektora Mgr. A. Popoviča. U detí základných škôl sa osvedčila hravá forma vtiahnutia do problematiky triedenia a recyklácie odpadov.





Prehľad vzdelávacích aktivít:

A. Lokálne a regionálne aktivity:

1. **Zážitková ekovýchova DAPHNE pre materské a základné školy**
2. **Zážitková ekovýchova a exkurzie v OLO Centre bratislavskej spaľovne odpadov**
3. **Projekt Olománia s podporným programom „ODPADla nám hodina!“**
4. **Zážitková ekovýchova Centra pre environmentálnu výchovu KOSIT vrátane sprievodných aktivít**
5. **Zážitková ekovýchova v Ekoparku Holá Hora**
6. **Košický maratón – aktivita na podporu triedenia plastov**
7. **Putovný filmový festival Ekotopfilm – Envirofilm v roku 2017**
8. **Lektorská ekovýchova (školy, škôlky, obecné podujatia)**
9. **Informačné letáky do domácností**
10. **Nálepky pre obce na 1 100 l kontajnery**

B. Celoplošné vzdelávacie aktivity/informačné kampane:

1. **Vzdelávanie s interaktívnym softvérom „NeODPADNi z ODPADOV“**
2. **Vzdelávací program Zelená škola**
3. **Mobilná aplikácia GREEN BIN**
4. **Rozhlasové a animované vysielanie pre školy**
5. **Podstránka NATUR-PACK pre obce – vzdelávacie materiály**
6. **Sociálne siete so vzdelávacím obsahom pre verejnosť**
7. **Newslettery – NATUR-PACK NEWS**

C. Informačné aktivity uskutočnené prostredníctvom tlače, televízie, online portálov a sociálnych sietí

NATUR-PACK, a.s.

Ružová dolina 6, 821 08 Bratislava

Tel.: +421 2 50 22 12 22 | Fax: +421 2 50 22 15 42

E-mail: office@naturpack.sk | www.naturpack.sk

Bankové spojenie: Tatra banka | Číslo účtu: 262 785 2644/1100 | IČO: 35 979 798 | IČ DPH SK2022130374





A. Lokálne a regionálne aktivity:

1. Zážitková ekovýchova DAPHNE pre materské a základné školy

NATUR-PACK spolupracuje s organizáciou DAPHNE už od roku 2011. Výsledkom spolupráce je vytvorenie unikátnych ekovýchovných programov pre deti materských a základných škôl. Od septembra 2016 sa ponuka programov DAPHNE rozšírila, a to vzhľadom na otvorenie ekovýchovej učebne – tzv. OLO Centra, ktoré sa nachádza priamo v administratívnych priestoroch spaľovne OLO v bratislavskom Vlčom hrdle. V priestoroch OLO Centra sa uskutočňujú ekovýchovné programy DAPHNE pre žiakov oboch stupňov základných škôl, v súčasnosti každý utorok a štvrtok dopoludnia.

V roku 2017 absolvovalo ekovýchovu s DAPHNE celkovo **4 094** účastníkov (detí materských škôl, žiakov základných (výnimočne aj stredných) škôl).

Prehľad ekovýchovných programov DAPHNE s tematikou triedenia a recyklácie odpadov:

Pre materské školy v Bratislave:

- „O neporiadnom Šmudlovi a šikovných zvieratkách“

Pre deti 1. a 2. stupňa základných škôl v rámci exkurzie v OLO Centre:

- „Odpady – kam s nimi?“

Tab. 1 – ekovýchova s DAPHNE pre bratislavské školy a škôlky.

LOKALITA	Počet odučených detí 1. 1. 2017 – 31. 12. 2017	POZNÁMKA
OLO Centrum	1 269	
Materské školy BA	2 735	Ekovýchova prebiehala priamo v jednotlivých MŠ
Základné školy BA	90	Ekovýchova priamo na ZŠ
Počet odučených žiakov spolu:	4 094	





Obr. 11: Ekovýchova pre materské školy, 7. 11. 2017, MŠ Kremel'ská

2. Zážitková ekovýchova a exkurzie v OLO Centre bratislavskej spaľovne odpadov

Od 23. 9. 2016 sa dlhoročné partnerstvo so zberovou spoločnosťou OLO rozšírilo o participáciu na vzdelávaní verejnosti v priestoroch tzv. OLO Centra. V špeciálnej učebni situovanej priamo v budove bratislavskej spaľovne OLO prebieha zážitková ekovýchova DAPHNE.

Na zážitkový program trvajúci 45 minút nadväzuje zaujímavá exkurzia po spaľovni OLO. Vzdelávacie aktivity v OLO Centre sú pre školy (ZŠ, SŠ) bezplatné a v celom rozsahu ich financuje NATUR-PACK. (Bližšie informácie o prihlasovaní sú na stránke www.olo.sk a v ponukovom liste DAPHNE.)

V roku 2017 absolvovalo ekovýchovu a exkurzie v OLO Centre 1 269 detí z MŠ, ZŠ a SŠ.



Obr.12: OLO Centrum, 7. 11. 2017, Škola pre mimoriadne nadané deti

NATUR-PACK, a.s.

Ružová dolina 6, 821 08 Bratislava

Tel.: +421 2 50 22 12 22 | Fax: +421 2 50 22 15 42

E-mail: office@naturpack.sk | www.naturpack.sk

Bankové spojenie: Tatra banka | Číslo účtu: 262 785 2644/1100 | IČO: 35 979 798 | IČ DPH SK2022130374





3. Projekt Olománia s podporným programom „ODPADla nám hodina!“

Od roku 2012 je NATUR-PACK partnerom vzdelávacieho programu pre deti bratislavských škôl – OLOmpiáda, ktorého cieľom je naučiť ich správne nakladať s komunálnym odpadom a osvojiť si témy ako recyklácia, ochrana životného prostredia, triedenie odpadu a spoločenská zodpovednosť (<http://www.naturpack.sk/novinky/natur-pack-as-partner-olimpiady-2012/>). Od roku 2017 nesie program názov Olománia.

Do programu za každoročne zapojených viac ako 100 bratislavských škôl, v školskom roku 2017/2018 to bolo 116 škôl a viac ako 22 000 účastníkov.

V roku 2017 bol NATUR-PACK aktívnou súčasťou projektu Olománia na väčšine jeho podujatí (Filmový festival, Veľké finále Olománie, príprava programu „ODPADla nám hodina!“). Viac informácií je na stránke www.olomania.sk.

„ODPADla nám hodina!“

V spolupráci so zberovou spoločnosťou OLO sme na jeseň 2017 pripravili pre deti materských a základných škôl v Bratislave ďalší zo série originálnych vzdelávacích programov, ktorý obohatil tradičné aktivity programu Olománia. Tentokrát išlo o divadelné predstavenie „ODPADla nám hodina!“ z dielne Daniela Heviera (viac informácií na www.olomania.sk). Predstavenie zaznamenalo veľký úspech a do konca roka 2017 si ho pozrelo takmer 1 800 detí materských a základných škôl.

Doplňujúce informácie:

- <https://www.naturpack.sk/novinky/odpadla-nam-hodina-novy-program-pre-deti-od-olo-a-natur-packu/>
- <https://www.olomania.sk/filmovy-festival-olomanie/>
- <https://www.olomania.sk/velke-finale-olomanie-2/>
- <https://www.olomania.sk/interaktivne-divadelne-predstavenie-odpadla-nam-hodina-nauci-deti-spravne-triedit-odpad/>



Obr. 13: Záber z predstavenia „ODPADla nám hodina!“ v divadle L+S v Bratislave

NATUR-PACK, a.s.

Ružová dolina 6, 821 08 Bratislava

Tel.: +421 2 50 22 12 22 | Fax: +421 2 50 22 15 42

E-mail: office@naturpack.sk | www.naturpack.sk

Bankové spojenie: Tatra banka | Číslo účtu: 262 785 2644/1100 | IČO: 35 979 798 | IČ DPH SK2022130374





4. Zážitková ekovýchova Centra pre environmentálnu výchovu KOSIT vrátane sprievodných aktivít

NATUR-PACK spolupracoval v roku 2013 s Nadáciou KOSIT na jedinečnom projekte „**EKO**knižka **Ježka Separka a Slimáčika Naturpáčika**“. Knižka vznikla ako výsledok celoslovenskej literárno-hudobnej súťaže Nadácie KOSIT pre deti materských a základných škôl. Do súťaže sa zapojilo viac ako 80 škôl s vyše 160 dielami. Z tých najlepších prác bola zostavená zbierka básní, rozprávok a piesní pre deti vo veku 4 až 10 rokov. Knižka je unikátna v tom, že je jedinou detskou publikáciou, ktorá sa venuje výhradne ekológii a odpadom. V roku 2017 bola ekoknižka predmetom vedomostných a kreatívnych súťaží na sociálnej sieti Facebook, ktorú NATUR-PACK využíva pre komunikáciu s verejnosťou.

Od druhého polroka 2016 NATUR-PACK začal financovať prepravné náklady škôl prichádzajúcich na ekovýchovu do Centra environmentálnej výchovy Nadácie KOSIT. Centrum ročne navštívi približne 4 000 detí. V roku 2017 sa spoločnosti KOSIT podarilo získať financovanie prepravných nákladov z iných zdrojov. NATUR-PACK sa podieľal na podpore podujatia Dni mestských podnikov (3. 9. 2017), kde zabezpečoval zážitkovú ekovýchovu pomocou lektoriek organizácie EVIANA.



Obr. 14: Dni mestských podnikov, infostánok NATUR-PACK s lektorkou organizácie EVIANA

NATUR-PACK, a.s.

Ružová dolina 6, 821 08 Bratislava

Tel.: +421 2 50 22 12 22 | Fax: +421 2 50 22 15 42

E-mail: office@naturpack.sk | www.naturpack.sk

Bankové spojenie: Tatra banka | Číslo účtu: 262 785 2644/1100 | IČO: 35 979 798 | IČ DPH SK2022130374





5. Zážitková ekovýchova v Ekoparku Holá Hora

Od septembra 2017 je v priestoroch Ekoparku Holá Hora (Prešov) otvorené ekovýchovné centrum, ktoré ponúka školám bezplatné zážitkové programy. Tie pre NATUR-PACK vytvorili lektorky z neziskovej organizácie EVIANA. Do konca roka 2017 zažilo ekovýchovu v Ekoparku 620 žiakov základných škôl.



Obr. 15: Ekovýchova EVIANA v Ekoparku Holá Hora, október 2017

Doplňujúce informácie: <http://bit.ly/2MZrFht>

6. Košický maratón – aktivita na podporu triedenia plastov

NATUR-PACK nadviazal v roku 2017 na spoluprácu s organizátormi Medzinárodného maratónu mieru. Opätovne sme pripravili aktivitu zameranú na popularizáciu triedenia odpadov na príklade plastov v rámci Medzinárodného maratónu mieru (Košický maratón).

NATUR-PACK zabezpečil svoju účasť na všetkých občerstvovacích/osviežovacích staniach, kde sa verejnosť i bežci vizuálne oboznamovali so zberom plastového odpadu.



Obr. 16: Zber plastov na jednej z občerstvovacích staníc košického maratónu

NATUR-PACK, a.s.

Ružová dolina 6, 821 08 Bratislava

Tel.: +421 2 50 22 12 22 | Fax: +421 2 50 22 15 42

E-mail: office@naturpack.sk | www.naturpack.sk

Bankové spojenie: Tatra banka | Číslo účtu: 262 785 2644/1100 | IČO: 35 979 798 | IČ DPH SK2022130374





7. Putovný filmový festival Ekotopfilm – Envirofilm v roku 2017

NATUR-PACK pokračoval v aktívnom partnerstve na filmovom festivale **Ekotopfilm – Envirofilm** aj v roku 2017. V rámci otvorenia ročníka 2017/2018 bol v máji 2017 v Bratislave predstavený úplne nový vzdelávací program, ktorý NATUR-PACK pripravil v spolupráci s OZV SEWA. Zážitkový program bol obohatený o tému elektroodpadov a odpadov z batérií a akumulátorov.

V roku 2017 sme s naším programom a vo vybraných mestách aj s diskusiami pre verejnosť vystúpili celkovo v **23** mestách a ekovýchovu zažilo celkovo **11 321** žiakov základných a stredných škôl.

Doplňujúce informácie: <http://bit.ly/2ulwcTE>, <http://bit.ly/2N6pGb1>, ako aj na www.ekotopfilm.sk.



Obr. 17: Program NATUR-PACK v rámci Junior festivalu na Ekotopfilme v meste Rožňava, 4. 4. 2017

NATUR-PACK, a.s.

Ružová dolina 6, 821 08 Bratislava

Tel.: +421 2 50 22 12 22 | Fax: +421 2 50 22 15 42

E-mail: office@naturpack.sk | www.naturpack.sk

Bankové spojenie: Tatra banka | Číslo účtu: 262 785 2644/1100 | IČO: 35 979 798 | IČ DPH SK2022130374





8. Lektorská ekovýchova (školy a škôlky, obecné podujatia)

Zážitkovú ekovýchovu zabezpečuje NATUR-PACK okrem vyššie uvedených programov a projektov spomínaných mimovládnych organizácií a zberových spoločností predovšetkým prostredníctvom spolupráce s lektormi mimovládnych organizácií (Eviana, Deti čistej Zeme) a s lektorom Mgr. Andrejom Popovičom (Ekovýlety.sk).

Ekovýchovu realizujeme pri viacerých príležitostiach, ako sú napríklad súťaže, obecné podujatia, aktivity v spolupráci so zberovými spoločnosťami a pod.

V roku 2017 rezonovala súťaž pri príležitosti dňa Zeme, do ktorej sa zapojili desiatky škôl z celého Slovenska s viac ako 200 prácami. Lektorská ekovýchova bola odmenou pre najaktívnejšiu triedu zapojenú do tejto súťaže. Veľký ohlas mala aj interaktívna výstava zameraná na tematiku papiera, ktorá sa uskutočnila v Bratislave (6. – 28. 5. 2017) v obchodnom komplexe AVION. NATUR-PACK na nej pripravil ekovýchovné aktivity v spolupráci so zberovou spoločnosťou OLO.

Lektorská činnosť bola v predmetnom období uskutočnená v nasledovných obciach a mestách: Bratislava, Brestovany, Dohňany, Hlohovec, Chtelnica, Košice, Krásno nad Kysucou, Kysucký Lieskovec, Liptovský Mikuláš, Piešťany, Prešov, Pružina, Stará Ľubovňa, Svätý Jur, Svederník, Štúrovo, Trebišov, Turčianske Teplice, Veličná, Vyšný Medzev, Žilina.

Tab. 2 – Prehľad lektorských aktivít v roku 2017

Lektorská aktivita	Počet detí/návštevníkov 1. 1. 2017 – 31. 12. 2017
Ekovýchova na základných a stredných školách	2 312
Ekovýchova na materských školách	115
Obecné podujatia	37 875
Školenia pre pedagógov	112
SPOLU:	40 414

Doplňujúce informácie: <http://bit.ly/2N0iLQK>, <http://bit.ly/2N5KKib>



9. Informačné letáky do domácností

Na jeseň 2017 sme distribuovali do viac ako 73 našich samospráv aktualizovaný informačný leták do domácností, a to v celkovom počte viac ako 48 000 ks. Distribúciu letákov realizujeme zvyčajne v spolupráci so zberovými spoločnosťami, často v súbehu s distribúciou zberových kalendárov pre domácnosti.

NÁPOJOVÉ KARTÓNY

Patria sem:

- neznečistené nápojové kartóny (obaly od mliečnych výrobkov, džúsov, vína a iných nápojov zložených z vrstiev, tzv. viacvrstvové kombinované materiály).

Nepatria sem:

- znečistené nápojové kartóny

Organizácia zodpovednosti výrobcov (OZV) NATUR-PACK v plnej miere zabezpečuje financovanie triedeného zberu vybraných zložiek komunálneho odpadu (skla, papiera, plastov, kovov a nápojových kartónov) v partnerských samosprávach.

Finančné prostriedky pochádzajú z recyklačných poplatkov, ktoré sú povinné uhrádzať podnikateľské subjekty, ktorých výrobky končia v komunálnom odpade. Zákon o odpadoch používa pojem „výrobcovia“, hoci v skutočnosti sú to nielen výrobcovia, ale aj dovozcovia, balíči a plniči rozmanitých výrobkov.

V roku 2017 je OZV NATUR-PACK partnerom 1095 samospráv, vrátane troch najväčších miest – Bratislavy, Košice a Prešova.

Spoločnosť NATUR-PACK, a.s. je Organizácia zodpovednosti výrobcov (OZV), ktorá zabezpečuje pre výrobcov obalov a neobalových výrobkov plnenie povinností vyplývajúcich zo zákona o odpadoch č. 79/2015 Z.z.

Tento zákon ukladá povinnosť OZV financovať triedený zber (sklo, papier, plasty, papier, kov, nápojové kartóny (tj. viacvrstvové kombinované materiály) v obciach a mestách.

NATUR-PACK je OZV, ktorá vo Vašej obci zabezpečuje triedený zber v spolupráci s Vašou zberovou spoločnosťou.

OZV sa v spolupráci s obcami a zberovými spoločnosťami podieľajú aj na vzdelávacích a propagačných aktivitách.

Cieľom novej legislatívy je zvýšiť podiel recyklovaných zložiek komunálneho odpadu a tým šetriť životné prostredie.

NATUR-PACK sa usiluje prispieť k tomuto cieľu spoločne s Vami.

www.naturpack.sk

Vytlačené na papieri zo zodpovedne obhospodávaného leša.

RECYKLAČNÝ ZÁVOD

TRIEDIM

Nehádzme všetko do jedného vreca a spoločne vytriedime farebnejší svet!

NETRIEDIM

SKLO	PLASTY	PAPIER	KOVY
<p>Patria sem:</p> <ul style="list-style-type: none"> nevrätne sklenené fľaše, sklenené poháre, úlomky tabuľového skla, poháre od kompótov, sklenené obaly od kozmetiky, kávy a pochutín bez plastového vrchnáku, sklenené vázy. <p>Nepatria sem:</p> <ul style="list-style-type: none"> znečistené sklo • zrkadlo • autooklo • drôtené sklo • porcelán • keramika • sklo kombinované s inými látkami • žiarovky 	<p>Patria sem:</p> <ul style="list-style-type: none"> PET fľaše, plastové tašky a vrecká, plastové obaly od kozmetiky, plastové obaly od aviváže a pracích prostriedkov, plastové obaly od kečupu, folie. <p>Nepatria sem:</p> <ul style="list-style-type: none"> znečistené plasty • podlahové krytiny • obaly z nebezpečných látok (napr. chemikálie, motorových olejov, farieb a pod.) • guma • labeľky • molitan • polyetylén • znečistené fólie zo stavieb • plasty s prímiesami iných materiálov (napr. hračky) • penisklo • batérie • hadice • autopasty • žiarivky 	<p>Patria sem:</p> <ul style="list-style-type: none"> noviny, časopisy, letáky, katalógy, papierové tašky, papierové a kartónové obaly, kancelársky papier, obálky, listy, pohľadnice. <p>Nepatria sem:</p> <ul style="list-style-type: none"> znečistený papier • moloty papier • masťny papier • použité gumeny a hygienické potreby • obaly z nápojových kartónov (tzn. viacvrstvové kombinované materiály) • obaly z masla • roľky od toaletného papiera 	<p>Patria sem:</p> <ul style="list-style-type: none"> plechovky od nápojov, konzervy bez zvyškov jedla, kovové uzávery, alobaly, uzávery z jogurtov, uzávery od kompótov, kovové súdky. <p>Nepatria sem:</p> <ul style="list-style-type: none"> kovové obaly znečistené nebezpečnými látkami (od farieb, benzínu, lepidla, olejov, sprejov) • kovové obaly kombinované s inými materiálmi

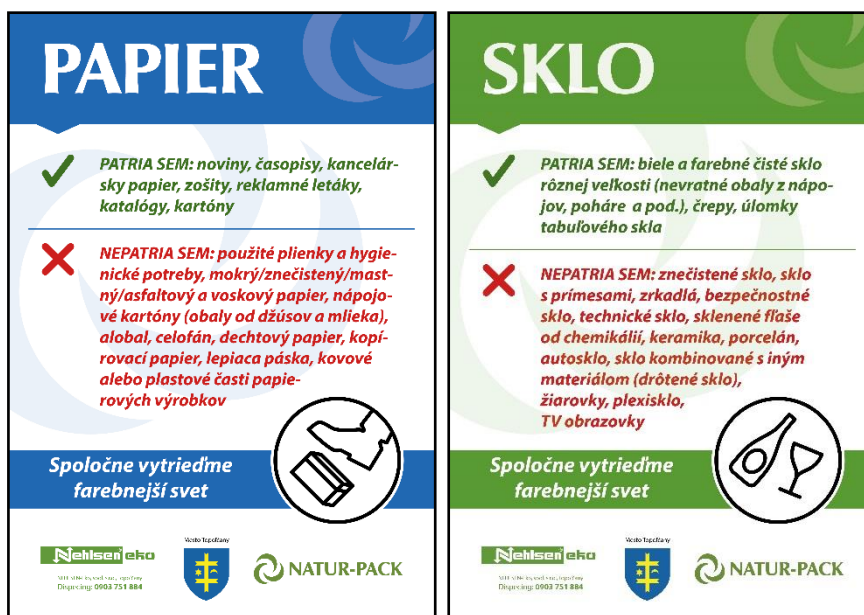
Obr. 18: Vizual letáku do domácností, aktualizovaný v roku 2017



10. Nálepky pre obce na 1 100-litrové kontajnery

V roku 2017 NATUR-PACK priebežne zabezpečoval tvorbu a tlač nálepiek na 1 100 litrové kontajnery na triedený zber. Partnerské obce v roku 2017 bez výnimky akceptovali vizuál, ktorý pre tieto účely pripravil NATUR-PACK. Obsahová časť nálepiek NATUR-PACK prechádza vždy schvaľovaním textácie, a to zberovou spoločnosťou a konkrétnou samosprávou.

V predmetnom období boli nálepky distribuované nasledovným samosprávam a zberovým spoločnostiam: **Modra, Prešov, Rožňava, Topoľčany**, ďalej obciam zberovej spoločnosti Fúra (viac ako **440** partnerských samospráv) a obciam zberovej spoločnosti TS Ružomberok (**18** samospráv).



Obr. 19: Vizuál nálepiek NATUR-PACK, vzor použitý pre mesto Topoľčany

NATUR-PACK, a.s.

Ružová dolina 6, 821 08 Bratislava

Tel.: +421 2 50 22 12 22 | Fax: +421 2 50 22 15 42

E-mail: office@naturpack.sk | www.naturpack.sk

Bankové spojenie: Tatra banka | Číslo účtu: 262 785 2644/1100 | IČO: 35 979 798 | IČ DPH SK2022130374





B. Celoplošné vzdelávacie aktivity/informačné kampane:

1. Vzdelávanie žiakov s interaktívnym softvérom „NeODPADni z ODPADOV“

V roku 2012 vytvoril NATUR-PACK v spolupráci s organizáciou ŽIVICA v rámci projektu „**Moderne o odpadoch s NATUR-PACKom**“ unikátny výučbový softvér určený pre prácu s interaktívnymi tabuľami a PC. Softvér nesie názov „**NeODPADni z ODPADOV**“, je bezplatný a školy si ho môžu stiahnuť na stránkach organizácie ŽIVICA (<http://www.zivica.sk/moderneoodpadoch/>).

NATUR-PACK sa snaží popularizovať softvér „**NeODPADni z ODPADOV**“ prostredníctvom školení pre pedagógov, ako aj prostredníctvom ďalších aktivít (napr. Ekotopfilm – Envirofilm, Obecné noviny, Odpadové hospodárstvo a ďalšie médiá a sociálne siete).

2. Vzdelávací program Zelená škola

V roku 2014 sa NATUR-PACK stal partnerom programu Zelená škola a odborným garantom za problematiku odpadov. Výchovno-vzdelávací program Zelená škola je určený pre MŠ, ZŠ aj SŠ. **Program Zelená škola je súčasťou najväčšieho vzdelávacieho ekovýchovného programu na svete (ECO SCHOOLS PROGRAMME)** a na Slovensku ho uskutočňuje mimovládna organizácia ŽIVICA.

Počet slovenských škôl zapojených do tohto jedinečného programu neustále rastie. V školskom roku 2016/2017 sa do programu zapojil historicky rekordný počet škôl (315). Získať medzinárodný certifikát Zelenej školy pritom nie je vôbec jednoduché a vyžaduje si to nemalé úsilie žiakov i pedagógov. NATUR-PACK sa snaží propagáciou programu Zelená škola inšpirovať ďalšie školy k zapojeniu sa do tohto programu.

V roku 2017 silne zarezonovala aktivita Dni Zelených škôl, v rámci ktorej sa po celom Slovensku uskutočnilo 130 podujatí na 58 školách zapojených do programu Zelená škola.



Obr. 20: NATUR-PACK na Dni Zelených škôl v bratislavskej Karlovej Vsi

Doplňujúce informácie: <http://bit.ly/2Nxt5Rc>, <http://bit.ly/2N5KKib>

NATUR-PACK, a.s.

Ružová dolina 6, 821 08 Bratislava

Tel.: +421 2 50 22 12 22 | Fax: +421 2 50 22 15 42

E-mail: office@naturpack.sk | www.naturpack.sk

Bankové spojenie: Tatra banka | Číslo účtu: 262 785 2644/1100 | IČO: 35 979 798 | IČ DPH SK2022130374





3. Mobilná aplikácia GREEN BIN

NATUR-PACK sa v roku 2015 stal partnerom neziskovej organizácie OZ EKORAST, ktorá v marci 2016 spustila prvú aplikáciu na podporu triedeného zberu na Slovensku. Ide o aplikáciu GREEN BIN, ktorej cieľom je pomáhať bežnému občanovi zorientovať sa v problematike triedenia odpadov. GREEN BIN tiež nasmeruje občanov na najbližšie zberné dvory, kde môžu odovzdať nebezpečný odpad (napríklad lieky, použité batérie, akumulátory a pod.). NATUR-PACK bol garantom za odpady z plastov, papiera, kovov, skla a viacvrstvových kombinovaných materiálov.

Aplikáciu GREEN BIN si možno bezplatne na portáloch **Apple Store** alebo **Google Play**.

NATUR-PACK softvér popularizuje na rôznych verejných podujatiach (napr. Ekotopfilm, prednášky na školách a pod.). V roku 2018 prevzali partnerstvo na tejto aplikácii ďalšie spoločnosti, ktorých cieľom je, okrem iného, rozšíriť ju do ďalších obcí a miest.

4. Rozhlasové a animované vysielanie pre školy

V decembri 2016 NATUR-PACK vytvoril seriál krátkych náučných vysielaní, ktoré sa v januári 2017 distribuovali elektronickou cestou všetkým partnerským samosprávam, na požiadanie samospráv boli pripravené aj CD-nosiče (celkovo 200 ks). Päťdielny seriál je zameraný na poskytnutie informácií o význame triedenia vybraných zložiek komunálneho odpadu: plastov, papiera, kovov a skla.

Vzdelávací mini-seriál „Nehádzme všetko do jedného vreca“

1. diel – Nehádzme všetko do jedného vreca
2. diel – Triedime PAPIER
3. diel – Triedime PLASTY
4. diel – Triedime SKLO
5. diel – Triedime KOVY



Obr. 21: Vizuál CD-nosiča vzdelávacieho seriálu

NATUR-PACK, a.s.

Ružová dolina 6, 821 08 Bratislava

Tel.: +421 2 50 22 12 22 | Fax: +421 2 50 22 15 42

E-mail: office@naturpack.sk | www.naturpack.sk

Bankové spojenie: Tatra banka | Číslo účtu: 262 785 2644/1100 | IČO: 35 979 798 | IČ DPH SK2022130374





V priebehu roka 2017 bol v spolupráci s OZV SEWA seriál rozšírený o 6. diel – Elektroodpady a 7. diel Batérie a akumulátory a k zvukovej podobe pribudla aj vizualizácia v podobe animovaného seriálu. Ten sa stal základom zážitkového programu aj pre filmový festival Ekotopfilm – Envirofilm.



Obr. 22: Vizuál animovanej verzie vzdelávacieho seriálu

5. Podstránka NATUR-PACK pre obce – vzdelávacie materiály

Od roku 2016 má NATUR-PACK plne funkčnú podstránku pre obce, prostredníctvom ktorej priebežne zverejňuje informačné a vzdelávacie materiály v priebehu roka. V roku 2018 sme vybudovali úplne novú web stránku, z tohto dôvodu už nie je možné prehliadať vizuál z roku 2017. Všetky materiály z roku 2017 však boli prenesené na nový web, kde sa nachádzajú v sekcii **NA STIAHNUTIE** v podsekcii **Dokumenty OBCE** (<https://www.naturpack.sk/nastiahnutie/dokumenty-obce/>)

V období od 1. 1. 2017 do 31. 12. 2017 NATUR-PACK umiestnil na podstránku pre obce 6 zásielok vzdelávacích a informačných materiálov (informačný materiál č. 4 – 9), ktoré obsahujú **celkovo 18 vzdelávacích a propagačných materiálov**. Obce sú o tejto aktivite pravidelne informované elektronickou cestou (newsletter NATUR-PACK NEWS).

NATUR-PACK, a.s.

Ružová dolina 6, 821 08 Bratislava

Tel.: +421 2 50 22 12 22 | Fax: +421 2 50 22 15 42

E-mail: office@naturpack.sk | www.naturpack.sk

Bankové spojenie: Tatra banka | Číslo účtu: 262 785 2644/1100 | IČO: 35 979 798 | IČ DPH SK2022130374





Obr. 23: Vizuál jedného zo vzdelávacích materiálov pre obce (súčasť Informačného materiálu č. 9)

6. Sociálne siete so vzdelávacím obsahom pre verejnosť

V roku 2017 NATUR-PACK pokračoval v intenzívnom rozvoji sociálnych sietí, pričom najväčší progres sa podarilo dosiahnuť v sociálnej sieti Facebook, ktorá je komunikačným kanálom pre verejnosť. V roku 2017 (**1. 1. – 31. 12.**) **vzrástol počet priaznivcov firemného profilu na Facebooku o 287,75 %.**

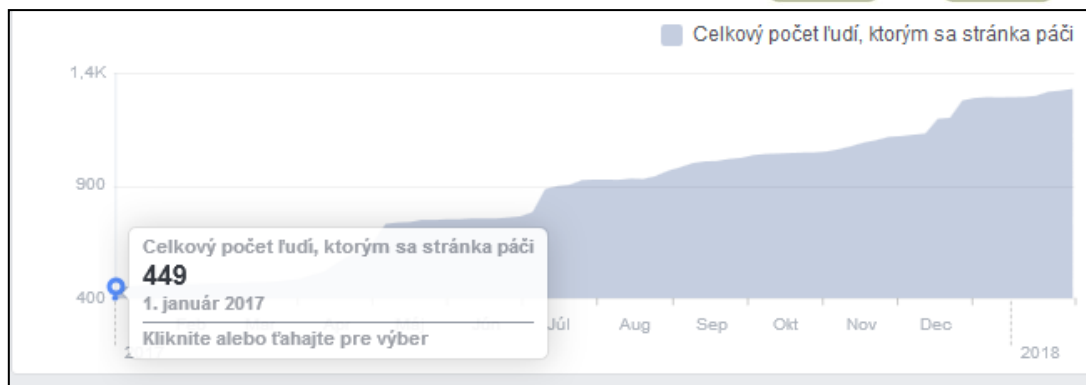
Sociálna sieť Facebook je integrovanou súčasťou vzdelávacích aktivít zverejňovaných na webovej stránke www.naturpack.sk a prostredníctvom nej zverejňujeme napr. vlastné mediálne aktivity populárno-náučného charakteru, ako aj súťaže so vzdelávacím a kreatívnym obsahom (napr. súťaž ku Dňu Zeme 2017, súťaž o motív vianočnej pohľadnice s tematikou triedenia a recyklácie odpadov, súťaž o Ekoknižku Ježka Separka a pod.).

V roku 2017 sme na sociálnej sieti **Facebook** zverejnili **164** postov (príspevkov), z ktorých mnohé zaznamenali mimoriadny ohlas a sociálnu aktivitu.

Téma plastových tašiek rezonovala v roku 2017 aj na našom portáli YouTube. **Nové povinnosti pre obchodníkov k plastovým taškám (tzv. „igelitková novela“)** dosiahlo **takmer 8 000** videní.



Obr. 24: Ukážka jedného z úspešných príspevkov na sociálnej sieti Facebook



Obr. 25: Rozvoj firemného profilu NATUR-PACK na sociálnej sieti Facebook v roku 2017 (nárast z 449 na 1292 priaznivcov)

7. Newslettery – NATUR-PACK NEWS

V období od 1. 1. 2017 do 31. 12. 2017 zaslal NATUR-PACK všetkým partnerským samosprávam **21 informačných newsletterov**. Tieto materiály NATUR-PACK pripravuje v aplikácii Mailchimp. NATUR-PACK touto formou informuje o všetkých dôležitých aktualitách súvisiacich so zákonom o odpadoch, ako aj o uskutočňovaných a pripravovaných vzdelávacích aktivitách, ktoré môže partnerská samospráva a jej školy využívať.

Komunikáciu formou hromadných emailov NATUR-PACK využíva aj pri oboznamovaní škôl a samospráv o vyhlásených súťažiach (napr. ku Dňu Zeme). Dňa 23. 9. 2016 vyhlásil NATUR-PACK výtvarnú súťaž o najkrajší motív vianočnej pohľadnice. Do súťaže sa mohli zapojiť všetky školy partnerských samospráv.



Obr. 26: Vizuál hromadného emailu samosprávam.

NATUR-PACK, a.s.

Ružová dolina 6, 821 08 Bratislava

Tel.: +421 2 50 22 12 22 | Fax: +421 2 50 22 15 42

E-mail: office@naturpack.sk | www.naturpack.sk

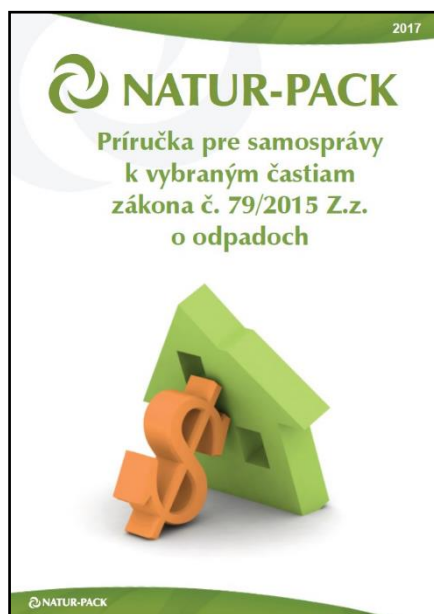
Bankové spojenie: Tatra banka | Číslo účtu: 262 785 2644/1100 | IČO: 35 979 798 | IČ DPH SK2022130374





Komunikácia s obcami NATUR-PACK formou elektronických newsletterov v sebe zahŕňa kampane, informačné aktivity, ako aj zasielanie informácií súvisiacich s povinnosťami obcí vyplývajúcimi z aktuálnej legislatívy.

Významným materiálom, ktorý bol v roku 2017 zaslaný elektronicky i v tlačenej podobe, bola **Príručka pre samosprávy k vybraným častiam zákona č. 79/2015 Z. z. o odpadoch**. Ide o rozsiahly 28 stranový materiál zhrňujúci problematiku rozšírenej zodpovednosti výrobcov vo vzťahu k samosprávam. Tento informačný materiál obsahoval okrem iného aj sumarizáciu aktuálnych vzdelávacích aktivít NATUR-PACK.



Obr. 27: Vizuál Príručky pre samosprávy

NATUR-PACK, a.s.

Ružová dolina 6, 821 08 Bratislava

Tel.: +421 2 50 22 12 22 | Fax: +421 2 50 22 15 42

E-mail: office@naturpack.sk | www.naturpack.sk

Bankové spojenie: Tatra banka | Číslo účtu: 262 785 2644/1100 | IČO: 35 979 798 | IČ DPH SK2022130374





Prehľad kampaní NATUR-PACK uskutočnených v roku 2017:

- Nehádzme všetko do jedného vreca – rozhlasová verzia
- Nehádzme všetko do jedného vreca – animovaná verzia
- Kreativná súťaž Dajme odpadom druhú šancu na život
- Kampaň na informovanie o problematike plastových tašiek
- Kampaň na podporu zošľapovania obalov
- Vianočná súťaž s NATUR-PACKom na motívy recyklácie odpadov



Obr. 28: Informačný plagát v rámci kampane na podporu zošľapovania obalov (9. 6. 2017)

NATUR-PACK, a.s.

Ružová dolina 6, 821 08 Bratislava

Tel.: +421 2 50 22 12 22 | Fax: +421 2 50 22 15 42

E-mail: office@naturpack.sk | www.naturpack.sk

Bankové spojenie: Tatra banka | Číslo účtu: 262 785 2644/1100 | IČO: 35 979 798 | IČ DPH SK2022130374





C. Informačné aktivity uskutočnené prostredníctvom tlače, televízie, online portálov a sociálnych sietí

V predmetnom období NATUR-PACK spolupracoval s vybranými médiami, prostredníctvom ktorých propagoval svoje vzdelávacie aktivity a zabezpečoval informovanie verejnosti o vybraných témach súvisiacich s problematikou obalov a neobalových výrobkov. NATUR-PACK tiež dlhodobo spolupracuje so Zväzom obchodu a cestovného ruchu a ako jeho aktívny člen sa podieľa na pravidelných tlačových konferenciách. V roku 2017 zaznamenala mimoriadny ohlas tlačová konferencia, v ktorej sme rozpracovali tematiku plastových tašiek. Odborná i laická verejnosť ocenila aj reportáže, ktoré na pravidelnej báze zverejňuje náš partnerský portál Čierna labuť.

Tlačová konferencia v spolupráci so Zväzom obchodu a cestovného ruchu na tému plastových tašiek

Dňa 8. 3. 2017 sa NATUR-PACK podieľal na tlačovej konferencii na pôde ZOČR ako jeho aktívny člen a člen mediálnej komisie. Téma plastových tašiek bola venovaná veľká pozornosť a vzbudila veľký záujem médií. Túto tému NATUR-PACK úspešne komunikoval priebežne počas celého roka.

Výber mediálnych výstupov z tlačovej konferencie:

- <https://spravy.pravda.sk/ekonomika/clanok/422380-obchodnici-sa-pripoja-ku-snahe-zastavit-zaplavu-igelitovych-tasiek/>
- <http://www.enviro.sk/33/obchodnici-chcu-znizit-podiel-plastovych-tasiek-v-predajniach-uniqueiduchxzASYZNbdCMBzlaYfeM34h3pW3ftcKindv2nJSZ0/>
- <http://www.odpady-portal.sk/Dokument/103451/naklady-na-triedeny-zber-odpadov-sa-mozno-prenesu-do-cien.aspx>
- <http://instoreslovakia.sk/2016/06/vyrazny-narast-recyklacnych-poplatkov-obchod/>
- <http://www.netky.sk/clanok/recyklacne-poplatky-stupnu-a-budu-ich-platit-aj-obchodnici>
- <http://www.teraz.sk/ekonomika/konstiac-novy-zakon-o-odpadoch-moz/204478-clanok.html>
- <http://ekonomika.sme.sk/c/20204317/recyklacne-poplatky-stupnu-a-budu-ich-platit-aj-obchodnici.html>
- <http://tv.teraz.sk/spravodajstvo/recyklacia-odpadu-sa-zvysi-desatnasobnax4j2xe6/7974/>

Doplnujúce informácie: <http://bit.ly/2N42qL2>, <http://bit.ly/2NBZ4Qq>

NATUR-PACK, a.s.

Ružová dolina 6, 821 08 Bratislava

Tel.: +421 2 50 22 12 22 | Fax: +421 2 50 22 15 42

E-mail: office@naturpack.sk | www.naturpack.sk

Bankové spojenie: Tatra banka | Číslo účtu: 262 785 2644/1100 | IČO: 35 979 798 | IČ DPH SK2022130374



V apríli 2017 (12. 4. 2017) sme participovali na zverejnení článku v spolupráci s OZV SEWA, a to na tému správneho triedenia odpadov.

28 inzercia

Pravda

Naozaj triedite odpad správne?

Hoci v rôznych prieskumoch obyvatelia Slovenska deklarujú, že odpad zo svojich domácností triedia, analýzy ukazujú, že na skládkach končí až 77 % odpadu. Vráťane komodit, ktoré na nich nemajú čo robiť. Viete, čo rozhodne nepatrí do komunálneho odpadu?

Elektroodpad, batérie a akumulátory

Telefóny, televízory aj práčky dnes meníme podstatne častejšie ako v minulosti a úmerne tomu rastie aj množstvo elektroodpadu, ktorý produkuje. Avšak pozor, ani v prípade takých „drobností“, ako sú vybité batérie z hračkárskeho autíčka, zškon o odpadoch neprípúša výnimky. Batérie a veľmi malý elektroodpad s rozmermi do 25 cm (napr. fény, rýchlovarné kanvice, mobilné telefóny, žehličky a pod.), ako aj odpad zo svetelných zdrojov, je možné zaniest do najbližšej elektropredajne a odovzdať ich aj bez povinnosti zakúpiť si nový produkt. Ak kupujete veľký elektrospotrebič, môžete ten pôvodný odovzdať predajcovi, prípadne nepotrebné chladničky, práčky či televízory zaviezť na najbližší zberný dvor.

To, že máte dočinenia s elektrozariadeniami, batériami a akumulátormi, ktoré nepatria do komunálneho odpadu, spoznáte podľa jednoduchých symbolov:



Likvidáciu nechajte na profesionálov

Nech už odovzdávate na recykláciu čokoľvek – batérie, elektrospotrebiče, či veľké akumulátory – platí pravidlo, že musia byť v kompletnom stave a nemožno s nimi nijako manipulovať, ani ich rozoberať. Látky, ktoré obsahujú, totiž môžu byť nebezpečné nielen pre životné prostredie, ale aj ľudské zdravie. Na druhej strane, ak sa tieto komodity ekologicky zlikvidujú a zrecyklujú, množstvo materiálov z nich môže byť opätovne spracované a využité v ďalšej výrobe. Tým sa šetrí prírodné zdroje aj zásoby nerastných surovín.

Obaly

„Plastové fľaše a tašky, nápojové obaly, noviny, časopisy a reklamné letáky sú jedny z najčastejšie vznikajúcich odpadov z domácností, ktoré ročne vyhadzujeme v stovkách kilogramov. Aj napriek tomu, že triedený zber je na väčšine územia Slovenska zavedený desiatky rokov, stále sa nájdu jedinci, ktorí tieto zložky naďalej vhadzujú do komunálneho odpadu,“ objasňuje Marek Brinčík, riaditeľ pre vzťahy s verejnosťou NATUR-PACK. Poplatky za odvoz komunálneho odpadu pritom nie sú nižšie a pokiaľ vy alebo vaši susedia ignorujete zásady správneho triedenia odpadu, nielenže porušujete zákon, ale z dlhodobého hľadiska sa výška týchto poplatkov stále zvyšuje. Farebne odlišené kontajnery na plasty, sklo a papier sú pritom už bežnou súčasťou kontajnerových stojísk. Ak máte tohto druhu odpadu viac, môžete ho zaniest aj na zberný dvor.

Do nádob na separovaný odpad patria aj obaly a návody na použitie, ktoré bývajú súčasťou balenia elektrospotrebičov. Väčšinou ich výrobcovia označujú jednoduchým symbolom.



Vedeli ste, že....

- ✓ najlepším spôsobom, ako chrániť životné prostredie, svoje zdravie a zároveň šetriť zdroje je eliminovať vznik odpadu? Začiat môžete napríklad využívaním opakovane použiteľných tašiek namiesto igelitiek, alebo používaním kohútikovej vody namiesto nápojov kupovaných v PET fľašiach.
- ✓ v cene elektrozariadení sú už zahrnuté aj recyklačné poplatky za spätný zber? V prípade, že už nie je váš spotrebič funkčný, môžete ho zdarma odovzdať u predajcu, ktorý je povinný zabezpečiť jeho recykláciu, v prípade väčších spotrebičov aj ich odvoz.
- ✓ so správnym triedením odpadu vám pomôže bezplatná mobilná aplikácia Green Bin? Okrem návodu, ako triediť odpad, ukáže aj to, kde sa nachádza najbližší zberný dvor alebo predajňa, v ktorej môžete odovzdať starú elektroniku alebo lieky po dátume spotreby.

Obr. 29 – Vizuál článku v denníku Pravda, 12. 4. 2017

RTVS – Rádio Slovensko – motivačný spot „Nehádzme všetko do jedného vreca“

V mesiacoch jún 2017 (7., 12. a 30. 6.) a september 2017 (4., 20. a 25. 9.) NATUR-PACK nasadil do celoslovenského vysielania Rádia Slovensko spot zo seriálu „Nehádzme všetko do jedného vreca“, ktorý bol odvysielaný vždy v troch termínoch.



Partnerstvo s názorovým portálom Čierna labuť

V lete 2017 NATUR-PACK nadviazal na výbornú dlhoročnú spoluprácu s organizáciou CEEV ŽIVICA a stal sa aktívnym partnerom portálu Čierna labuť. Na tomto portáli od 3. štvrťroka 2017 prinášame zaujímavé reportáže na vybrané témy. Jednotlivé reportáže pozostávajú z online príspevku na portáli ciernalabut.sk, reportáže v Rádiu FM a reportáže na portáli YouTube (NATUR-PACK verejnosti).

Reportáže zaznamenali mimoriadny ohlas, čo sa prejavilo aj na reaktivite verejnosti na sociálnych sieťach, kde odkazy na tieto reportáže patria medzi najúspešnejšie príspevky facebookového profilu NATUR-PACK i Čierna labuť.

V predmetnom období vznikli nasledovné reportáže:

- **Čo sa deje so smeťami, keď ich vyhodíme**
Linky na reportáž: <http://bit.ly/2NtuSGY> , <http://bit.ly/2NusfF5>
- **Analýza komunálneho odpadu v meste Pezinok**
Link na reportáž: <http://bit.ly/2tZdWQP>
- **Ako neurobiť z Vianoc sviatky odpadu**
Link na reportáž: <http://bit.ly/2BfKN9C>



Obr. 30: Vizuál loga portálu Čierna labuť

NATUR-PACK, a.s.

Ružová dolina 6, 821 08 Bratislava

Tel.: +421 2 50 22 12 22 | Fax: +421 2 50 22 15 42

E-mail: office@naturpack.sk | www.naturpack.sk

Bankové spojenie: Tatra banka | Číslo účtu: 262 785 2644/1100 | IČO: 35 979 798 | IČ DPH SK2022130374





Okrem vyššie uvedených mediálnych výstupov v roku 2017 NATUR-PACK priebežne spolupracoval alebo publikoval príspevky v ďalších médiách (Odpady-portal.sk, Euractiv, Obecné noviny a pod.).

Cieľom NATUR-PACKu je komunikáciou s médiami zasiahnúť hlavné cieľové skupiny (verejnosť, školy, samosprávy, výrobcovia).

- **Odpady-portal.sk**
 - Linky na články a reportáže: <http://bit.ly/2MTKy5c> (16. 3. 2017), <http://bit.ly/2u6TGfi> (16. 6. 2017), <http://bit.ly/2Nxsu1U> (25. 11. 2017), <http://bit.ly/2tZqEpt> (4. 8. 2017), <http://bit.ly/2tXHVse> (25. 12. 2017)

- **Odpadové hospodárstvo (tlačaná verzia)**
 - Odpad hore nohami – ako funguje triedenie odpadov v Južnej Austrálii
 - Nástrahy a príležitosti „Pay as You throw“ systému

- **Portál Verejná správa SR**
 - Linky na články: <http://bit.ly/2Nxt5Rc> (27. 4. 2017), <http://bit.ly/2NutqEr> (9. 10. 2017)

- **PlasticPortal.eu**
 - Link na článok: <http://bit.ly/2u6Qkc9> (24. 2. 2017)

- **EURACTIV**
 - Link na reportáž: <http://bit.ly/2NwaLlf>

- **Obecné noviny (články iba v tlačenej forme)**
 - Svetový deň Zeme vo veľkom oslavujeme so Zelenými školami!
 - PROGRAM ZELENÁ ŠKOLA, súčasť celosvetového vzdelávacieho programu ECO SCHOLS PROGRAMME, získal už dlhodobu zaslúženú ocenenie!
 - Päť zaujímavých tém z odpadového hospodárstva obcí
 - Analýza zmesového odpadu poukázala na skutočnosť, že v triedení odpadov máme ešte stále veľké rezervy!





- **Medializácia filmového festivalu Ekotopfilm – Envirofilm**

Intenzívnu lokálnu a regionálnu medializáciu aktivít NATUR-PACKu zabezpečoval aj putovný filmový festival Ekotopfilm – Envirofilm (lokálne médiá, sociálne siete). V každom meste a pri každom vystúpení sa distribuujú tlačené materiály Festivalové noviny a Katalóg filmov s príspevkami NATUR-PACKu o vzdelávacom programe.



Obr. 31: Katalóg filmov, sprievodný materiál k filmovému festivalu Ekotopfilm/Envirofilm, ročník 2017/2018

NATUR-PACK, a.s.

Ružová dolina 6, 821 08 Bratislava

Tel.: +421 2 50 22 12 22 | Fax: +421 2 50 22 15 42

E-mail: office@naturpack.sk | www.naturpack.sk

Bankové spojenie: Tatra banka | Číslo účtu: 262 785 2644/1100 | IČO: 35 979 798 | IČ DPH SK2022130374



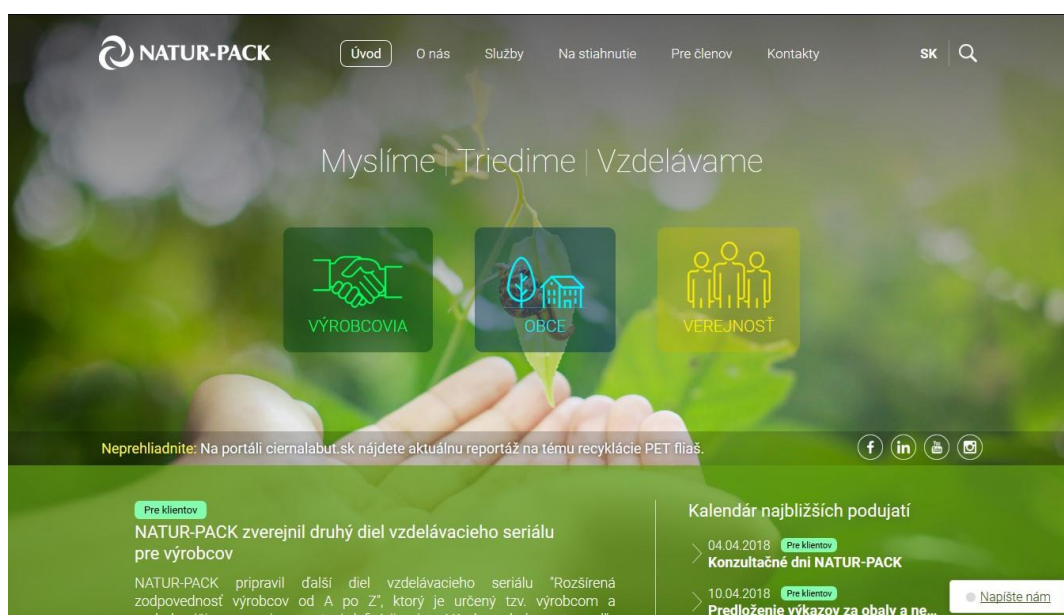


Webová stránka NATUR-PACK

Webová stránka www.naturpack.sk je dôležitým komunikačným kanálom pre všetky cieľové skupiny, s ktorými NATUR-PACK intenzívne komunikuje (klienti – obce – verejnosť). Aj z tohto dôvodu NATUR-PACK v roku 2017 pracoval na vybudovaní novej webovej stránky, ktorú sa oficiálne podarilo spustiť v marci 2018. V predmetnom období sme na www.naturpack.sk zverejnili celkovo **53** novínok súvisiacich so zmenami legislatívy, komunikačnými kampaňami, aktivitami pre výrobcov i verejnosť.

Výber z novínok NATUR-PACK:

- <https://www.naturpack.sk/novinky/natur-pack-zacina-jesennu-put-s-filmovym-festivalom-ekotopfilm-envirofilm/>
- <https://www.naturpack.sk/novinky/natur-pack-sa-stal-partnerom-rubriky-enviro-portal-cierna-labut/>
- <https://www.naturpack.sk/novinky/program-podporovany-natur-packom-ziskal-uz-dlhodobu-zasluzenu-cenu-ministra-zp/>
- <https://www.naturpack.sk/novinky/oslavy-dna-zeme-s-natur-packom/>
- <https://www.naturpack.sk/novinky/natur-pack-s-ekotopfilmom-vzdelava-deti-a-diskutuje-s-odbornikmi-na-temu-odpady/>



Obr. 32: Vizuál novej webovej stránky www.naturpack.sk, ktorej príprava začala v druhej polovici roka 2017.

NATUR-PACK, a.s.

Ružová dolina 6, 821 08 Bratislava

Tel.: +421 2 50 22 12 22 | Fax: +421 2 50 22 15 42

E-mail: office@naturpack.sk | www.naturpack.sk

Bankové spojenie: Tatra banka | Číslo účtu: 262 785 2644/1100 | IČO: 35 979 798 | IČ DPH SK2022130374





Prílohy:

Príloha 1: Zoznam zazmluvnených obcí v členení na IČO obce a názov obce

Príloha 2: Rozsah územného pokrytia Slovenskej republiky na účely zabezpečenia zberu vyhradeného prúdu odpadu

NATUR-PACK, a.s.

Ružová dolina 6, 821 08 Bratislava

Tel.: +421 2 50 22 12 22 | Fax: +421 2 50 22 15 42

E-mail: office@naturpack.sk | www.naturpack.sk

Bankové spojenie: Tatra banka | Číslo účtu: 262 785 2644/1100 | IČO: 35 979 798 | IČ DPH SK2022130374




Príloha 1: Zoznam zazmluvnených obcí v členení na IČO obce a názov obce

p. č.	IČO	mesto/obec
1	00316555	Abramová
2	00311405	Adamovské Kochanovce
3	00322792	Adidovce
4	00328090	Arđovo
5	00331279	Bačka
6	00331287	Bačkov
7	00304654	Báhoň
8	00324990	Bajany
9	00326801	Bajerov
10	00308757	Bajtava
11	00319228	Balog nad Ipľom
12	00305278	Baloň
13	00330281	Baňa
14	00325015	Bánovce nad Ondavou
15	00331295	Bara
16	00649520	Barca
17	00323942	Baška
18	00322806	Baškovce
19	00325007	Baškovce
20	00306711	Bátorove Kosihy
21	00321869	Becherov
22	00308781	Belá
23	00321168	Belá
24	00323951	Belža
25	00325023	Beňatina
26	00691224	Beniakovce
27	00332267	Benkovce
28	00331309	Beša
29	00328103	Betliar
30	00325031	Bežovce
31	00331317	Biel
32	00587494	Bielovce
33	31871461	Biely Kostol
34	00312258	Bíňovce
35	00654825	Biskupová
36	00648957	Bitarová
37	00325040	Blatná Polianka
38	00325058	Blatné Remety
39	00325066	Blatné Revištia
40	00690198	Blažice
41	00649201	Blažovce
42	00690171	Bočiar
43	00648809	Bodorová
44	00306371	Bodza
45	00611298	Bodzianske Lúky
46	00321885	Bogliarka
47	00323985	Bohdanovce
48	00312266	Bohdanovce nad Trnavou
49	00328111	Bohúňovo

p. č.	IČO	mesto/obec
51	00331333	Boľ
52	00312282	Boleráz
53	00323993	Boliarov
54	00648043	Borcová
55	31823050	Borčany
56	00312291	Borová
57	00331341	Borša
58	00331350	Boňany
59	00325074	Bracovce
60	00603481	Bratislava
61	17078512	Brdárka
62	00331376	Brehov
63	00322831	Brekov
64	00322849	Brestov
65	00326844	Brestov
66	00322857	Brestov nad Laborcom
67	00312312	Brestovany
68	00306380	Brestovec
69	00590754	Bretka
70	00648973	Brezany
71	00331384	Brezina
72	00330329	Breznica
73	00309443	Brezová pod Bradlom
74	00690139	Brezovec
75	00314421	Brezovica
76	00326887	Brežany
77	00316580	Brieštie
78	31872611	Brodzany
79	00330345	Brusnica
80	00308820	Bruty
81	00317101	Brvnište
82	00594768	Brzotín
83	00312321	Bučany
84	00324001	Budimír
85	00689742	Budince
86	00316598	Budiš
87	00325082	Budkovce
88	00304697	Budmerice
89	00330353	Bukovce
90	00324027	Bukovec
91	00690201	Bunetice
92	00325091	Bunkovce
93	00331392	Byšta
94	00321192	Bytča
95	00326895	Bzenov
96	00330370	Bžany
97	00332283	Cabov
98	00331406	Cejkov
99	00321923	Cigeľka

NATUR-PACK, a.s.

Ružová dolina 6, 821 08 Bratislava

Tel.: +421 2 50 22 12 22 | Fax: +421 2 50 22 15 42

E-mail: office@naturpack.sk | www.naturpack.sk

Bankové spojenie: Tatra banka | Číslo účtu: 262 785 2644/1100 | IČO: 35 979 798 | IČ DPH SK2022130374





50	00312274	Bojničky
101	00322873	Čabiny
102	00313971	Čadca
103	00324051	Čakanovce
104	00306401	Čalovec
105	00324060	Čaňa
106	00304701	Častá
107	00325104	Čečehov
108	00324078	Čečejevce
109	00699144	Čeladince
110	00331414	Čefovce
111	00331422	Čerhov
112	00322881	Černina
113	00331431	Černochovej
114	00322890	Čertižné
115	00326917	Červenica
116	00312355	Červeník
117	00326135	Červený Kláštor
118	00331449	Čičarovce
119	00321206	Čičmany
120	00306410	Čičov
121	00331457	Čierna
122	00328154	Čierna Lehota
123	00331465	Čierna nad Tisou
124	00331473	Čierne Pole
125	00650005	Čierny Potok
126	00634956	Čimhová
127	00329835	Čirč
128	00324086	Čizatice
129	00328162	Čoltovo
130	00648426	Čremošné
131	00594831	Čučma
132	00322903	Čukalovce
133	00332321	Ďapalovce
134	00331481	Dargov
135	00332330	Davidov
136	00324094	Debraď
137	00322920	Dedačov
138	00306428	Dedina Mládeže
139	00328171	Dedinky
140	00312363	Dechtice
141	00306878	Demandice
142	00332348	Detrik
143	00321214	Divina
144	00321222	Divinka
145	00682195	Dlhá
146	00305901	Dlhá nad Váhom
147	00328189	Dlhá Ves
148	00332356	Dlhé Klčovo
149	00321231	Dlhé Pole
150	00331490	Dobrá
201	00327026	Fričovce

100	00322865	Čabalovce
151	00319830	Dobrá Niva
152	00312380	Dobrá Voda
153	00328197	Dobšiná
154	00317136	Dohňany
155	00304727	Doľany
156	00319287	Dolinka
157	00312398	Dolná Krupá
158	00317152	Dolná Mariková
159	00611638	Dolná Streda
160	00321249	Dolná Tížina
161	00312401	Dolné Dubové
162	00686301	Dolné Lovčice
163	00312410	Dolné Orešany
164	00305910	Dolné Saliby
165	00306908	Dolné Semerovce
166	00653942	Dolné Zelenice
167	00305367	Dolný Bar
168	00321257	Dolný Hričov
169	00613941	Dolný Chotár
170	00317179	Dolný Lieskov
171	00305430	Dolný Štál
172	00317195	Domaniža
173	00331503	Drahňov
174	00324108	Drienovec
175	00649911	Drňa
176	00328201	Drnava
177	00324116	Družstevná pri Hornáde
178	00316636	Dubové
179	00318663	Dubovec
180	00322946	Dúbrava
181	00325112	Dúbravka
182	00306444	Dulovce
183	00314013	Dunajov
184	00632732	Ďurčiná
185	00332364	Ďurďoš
186	00324124	Ďurďošik
187	00692492	Ďurďové
188	00324132	Ďurkov
189	00329843	Ďurková
190	00647608	Ďurkovce
191	00331511	Dvorianky
192	00312495	Dvorníky
193	00691429	Dvorníky-Včeláre
194	00331520	Egreš
195	00321265	Fačkov
196	00325121	Falkušovce
197	00306941	Farná
198	00325139	Fekišovce
199	00318671	Figa
200	00329851	Forbasy
251	00332429	Holíčkovce

NATUR-PACK, a.s.

Ružová dolina 6, 821 08 Bratislava

Tel.: +421 2 50 22 12 22 | Fax: +421 2 50 22 15 42

E-mail: office@naturpack.sk | www.naturpack.sk

Bankové spojenie: Tatra banka | Číslo účtu: 262 785 2644/1100 | IČO: 35 979 798 | IČ DPH SK2022130374





202	00327034	Fulianka
203	00321966	Gabolto
204	00326143	Gánovce
205	00321273	Gbeľany
206	00308901	Gbelce
207	00690236	Geča
208	00649562	Gemerček
209	00328219	Gemerská Hôrka
210	00318698	Gemerská Panica
211	00328227	Gemerská Poloma
212	00649571	Gemerské Dechtáre
213	00650021	Gemerské Michalovce
214	00328235	Gemerské Teplice
215	00328243	Gemerský Sad
216	00321974	Gerlachov
217	00332372	Gigľovce
218	00332381	Girovce
219	00328251	Gočaltovo
220	00328260	Gočovo
221	00318728	Gortva
222	00330451	Gribov
223	00324159	Gyňov
224	00314471	Habovka
225	00324167	Hačava
226	00690279	Háj
227	00316661	Háj
228	00329860	Hajtovka
229	00329878	Haligovce
230	00324175	Haniska
231	00595187	Hanková
232	00322962	Hankovce
233	00692484	Hatné
234	00696048	Havka
235	00325155	Hažín
236	00322016	Hažlín
237	00328278	Henckovce
238	35532319	Hencovce
239	00327077	Hendrichovce
240	00324183	Herľany
241	00327085	Hermanovce
242	00314480	Hladovka
243	00361423	Hlboké nad Váhom
244	00325163	Hlivišťa
245	00312509	Hlohovec
246	00329886	Hniezdne
247	00325171	Hnojné
248	00318752	Hodejov
249	00649554	Hodejovec
250	00691241	Hodkovce
301	00323047	Chlmec
302	00329916	Chmeľnica
303	00327115	Chmeľov

252	34006613	Holiare
253	00326186	Holumnica
254	00328286	Honca
255	00325180	Horná
256	00312517	Horná Krupá
257	00317276	Horná Mariková
258	00316695	Horná Štubňa
259	00312525	Horné Dubové
260	00312533	Horné Orešany
261	00312541	Horné Otrokovce
262	00305952	Horné Saliby
263	00306991	Horné Semerovce
264	00307009	Horné Turovce
265	00312568	Horné Zelenice
266	00321290	Horný Hričov
267	00623695	Horný Lieskov
268	00325198	Horovce
269	00318761	Hostice
270	00690252	Hostfovce
271	00326208	Hozelec
272	00326194	Hôrka
273	00321303	Hôrky
274	00327093	Hrabkov
275	00690147	Hrabová Roztoka
276	00322997	Hrabovec nad Laborcom
277	00322059	Hrabské
278	00311626	Hrachovište
279	00331538	Hraň
280	00329894	Hraničné
281	00326224	Hranovnica
282	00691232	Hrašovík
283	00331546	Hrčeľ
284	00328294	Hrhov
285	00331554	Hriadky
286	00647446	Hričovské Podhradie
287	36099091	Hrkovce
288	34007521	Hrnčiarovce
289	00329908	Hromoš
290	00323004	Hrubov
291	00328308	Hrušov
292	00650013	Hubovo
293	00328316	Hucín
294	00323012	Hudcovce
295	00306452	Hurbanovo
296	00325201	Husák
297	00648922	Hvozdnica
298	00324230	Hýľov
299	00318825	Chanava
300	00308927	Chľaba
351	00594784	Jovice
352	00325279	Jovsa
353	00326275	Jurské

NATUR-PACK, a.s.

Ružová dolina 6, 821 08 Bratislava

Tel.: +421 2 50 22 12 22 | Fax: +421 2 50 22 15 42

E-mail: office@naturpack.sk | www.naturpack.sk

Bankové spojenie: Tatra banka | Číslo účtu: 262 785 2644/1100 | IČO: 35 979 798 | IČ DPH SK2022130374





304	00322075	Chmeľová
305	00325210	Choňkovce
306	00304760	Chorvátsky Grob
307	00618969	Chorvátý
308	00649872	Chrámec
309	00324248	Chrastné
310	00309575	Chvojnica
311	00326241	Ihľany
312	00325236	Iňačovce
313	00325228	Inovce
314	00319350	Ipeľské Predmostie
315	00587535	Ipeľské Úľany
316	00307092	Ipeľský Sokolec
317	00316709	Ivančiná
318	00649511	Ivanice
319	00311651	Ivanovce
320	00306487	Iža
321	00331562	Ižkovce
322	00323055	Jabloň
323	00304794	Jablonec
324	00328332	Jablonov nad Turnou
325	00321338	Jablonové
326	00329924	Jakubany
327	00330515	Jakušovce
328	00323063	Jalová
329	00312592	Jalšové
330	00649864	Janice
331	00324256	Janík
332	00323071	Jankovce
333	00690627	Janov
334	00327204	Janovík
335	00329932	Jarabina
336	00317349	Jasenica
337	00325244	Jasenov
338	00314536	Jasenová
339	00332437	Jasenovce
340	00321346	Jasenové
341	00316717	Jasenovo
342	00312614	Jaslovské Bohunice
343	00324264	Jasov
344	00325252	Jastrabie pri Michalovciach
345	00316725	Jazernica
346	00325261	Jenkovce
347	00318833	Jesenské
348	00649589	Jestice
349	00699207	Ješkova Ves
350	00696285	Jezersko
401	00306517	Kolárovo
402	00330558	Kolbovce
403	00325317	Kolibabovce
404	00323161	Kolonica
405	00315311	Komjatná

354	00332453	Juskova Voľa
355	00325287	Kačanov
356	00633909	Kaľamenová
357	00323098	Kalná Rostoka
358	00318841	Kaloša
359	00324272	Kaľša
360	00325295	Kaluža
361	00323101	Kamenica nad Cirochou
362	00308751	Kamenica nad Hronom
363	00306459	Kameničná
364	00308960	Kamenín
365	00332461	Kamenná Poruba
366	00648906	Kamenná Poruba
367	00047244	Kamenný Most
368	00329941	Kamienka
369	00518239	Kanianka
370	00330531	Kapišová
371	00327239	Kapušany
372	00331571	Kapušianske Kľačany
373	00323128	Karná
374	00331589	Kašov
375	00312622	Kátlovce
376	00331597	Kazimír
377	00324299	Kecerovce
378	00690287	Kecerovský Lipovec
379	00330540	Kečkovce
380	00328375	Kečovo
381	00648914	Kľače
382	00332470	Kladzany
383	00310549	Klátova Nová Ves
384	00319384	Kleňany
385	00327255	Klenov
386	00323136	Klenová
387	00318850	Klenovec
388	00692476	Klieština
389	00689718	Klin nad Bodrogom
390	00306509	Klížska Nemá
391	00325309	Klokočov
392	00328383	Kobeliarovo
393	00328391	Koceľovce
394	00648868	Kocurany
395	00323144	Kochanovce
396	00327271	Kokošovce
397	00324311	Kokšov-Bakša
398	00329959	Kolačkov
399	00310557	Kolačno
400	00321362	Kolárovice
451	00682187	Križovany
452	00322211	Kružlov
453	00594776	Kružná
454	00800325	Kubáňovo
455	00648892	Kunerad

NATUR-PACK, a.s.

Ružová dolina 6, 821 08 Bratislava

Tel.: +421 2 50 22 12 22 | Fax: +421 2 50 22 15 42

E-mail: office@naturpack.sk | www.naturpack.sk

Bankové spojenie: Tatra banka | Číslo účtu: 262 785 2644/1100 | IČO: 35 979 798 | IČ DPH SK2022130374





406	00318868	Konrádovce
407	00648876	Konská
408	00325333	Koňuš
409	00312665	Koplotovce
410	00325350	Koromľa
411	00330574	Korunková
412	00319406	Kosihy nad Ipľom
413	35550091	Kostoľany nad Hornádom
414	00317381	Kostolec
415	00311693	Kostolná-Záriečie
416	00332496	Košarovce
417	00691135	Košice
418	00324345	Košická Belá
419	00324353	Košická Polianka
420	00324361	Košické Oľšany
421	00324370	Košický Klečenov
422	00323179	Koškovce
423	00312673	Košolná
424	00321389	Kotešová
425	00321397	Kotrčiná Lúčka
426	00696684	Kováčová
427	00331601	Kožuchov
428	00330582	Kožuchovce
429	30230365	Krahule
430	00318876	Kráľ
431	00306053	Kráľov Brod
432	00306070	Kráľová nad Váhom
433	00314561	Kraľovany
434	00324388	Kráľovce
435	00321401	Krasňany
436	00314072	Krásno nad Kysucou
437	00328413	Krásnohorská Dlhá Lúka
438	00326291	Kravany
439	00331627	Kravany
440	00325376	Krčava
441	00329967	Kremná
442	00320781	Kremnica
443	30230373	Kremnické Bane
444	00325384	Kristy
445	00330639	Krišľovce
446	00331635	Krišovská Liesková
447	00322199	Krivé
448	00311723	Krivosúd - Bodovka
449	00322202	Kríže
450	00326305	Krížova Ves
501	00326330	Liptovská Teplička
502	00330019	Litmanová
503	00699276	Livina
504	00699284	Livinské Opatovce
505	00322296	Livov
506	00322300	Livovská Huta
507	00587541	Lontov

456	00320803	Kunešov
457	00328448	Kunova Teplica
458	00322253	Kurov
459	00325392	Kusín
460	00331643	Kuzmice
461	00327310	Kvačany
462	00332518	Kvakovce
463	00329975	Kyjov
464	00324400	Kysak
465	00331651	Kysta
466	00314099	Kysucké Nové Mesto
467	00314081	Kysucký Lieskovec
468	00304883	Láb
469	00329983	Lacková
470	37791699	Lackovce
471	00331660	Ladmovce
472	00323195	Ladomirov
473	00322261	Lascov
474	00331678	Lastovce
475	00325414	Laškovce
476	00317446	Lazy pod Makyatou
477	00690481	Lažany
478	00329991	Legnava
479	00696293	Lechnica
480	00325422	Lekárovce
481	00309036	Leľa
482	00331686	Leles
483	00318892	Lenartovce
484	00649601	Lenka
485	00312703	Leopoldov
486	00327352	Lesiček
487	00330001	Lesnica
488	00329321	Levoča
489	00328456	Licinca
490	00314617	Liesek
491	00323209	Lieskovec
492	00650471	Liešno
493	00321427	Lietava
494	00648981	Lietavská Lúčka
495	00321443	Lietavská Svinná-Babkov
496	00304891	Limbach
497	00690490	Lipníky
498	00327387	Lipovce
499	00306541	Lipové
500	00328464	Lipovník
551	00330043	Malý Lipník
552	00312762	Malženice
553	00325481	Markovce
554	00328499	Markuška
555	00648213	Maršová-Rašov
556	00306568	Martovce
557	00690121	Maškovce

NATUR-PACK, a.s.

Ružová dolina 6, 821 08 Bratislava

Tel.: +421 2 50 22 12 22 | Fax: +421 2 50 22 15 42

E-mail: office@naturpack.sk | www.naturpack.sk

Bankové spojenie: Tatra banka | Číslo účtu: 262 785 2644/1100 | IČO: 35 979 798 | IČ DPH SK2022130374





508	00682292	Lošonec
509	00325449	Ložín
510	00309052	Ľubá
511	00323225	Ľubiša
512	00690538	Ľubotice
513	00330035	Ľubotín
514	00327395	Ľubovec
515	00327409	Ľúčina
516	00326356	Ľučivná
517	00328481	Ľučka
518	00325457	Ľučky
519	00331694	Luhyňa
520	00322342	Lukov
521	00317489	Lúky
522	00321451	Lutiše
523	00317471	Lysá pod Makytou
524	00321460	Lysica
525	00312738	Madunice
526	00312746	Majcichov
527	00696030	Majere
528	00332526	Majerovce
529	00330698	Makovce
530	00632716	Malá Čierna
531	00332534	Malá Domaša
532	00696277	Malá Franková
533	00324426	Malá Ida
534	00309079	Malá nad Hronom
535	00330701	Malá Poľana
536	00689726	Malá Trňa
537	00307246	Málaš
538	00314641	Malatiná
539	00322369	Malcov
540	00325465	Malčice
541	00309087	Malé Kosihy
542	00310735	Malé Kršteňany
543	00587567	Malé Ludince
544	00325473	Malé Raškovce
545	17061750	Malé Straciny
546	00331716	Malé Trakany
547	34006737	Malé Uherce
548	00316784	Malý Čepčín
549	00331724	Malý Horeš
550	00331732	Malý Kamenec
601	00314684	Nižná
602	00690317	Nižná Hutka
603	00323292	Nižná Jablonka
604	00324485	Nižná Kamenica
605	00324493	Nižná Myšľa
606	00330809	Nižná Olšava
607	00325520	Nižná Rybnica
608	00332585	Nižná Sítnica
609	00328596	Nižná Slaná

558	00332542	Matiaška
559	00326399	Matiašovce
560	00331741	Maťovské Vojkovce
561	00800287	Matúškovo
562	00330051	Matysová
563	00330728	Medvedie
564	00305588	Medved'ov
565	17149002	Medzany
566	00324442	Medzev
567	00328502	Meliata
568	00317519	Mestečko
569	00330736	Mestisko
570	00323241	Michajlov
571	00331759	Michaľany
572	00327468	Miklušovce
573	00330744	Miková
574	31947034	Milhošť
575	00330752	Miňovce
576	00327484	Mirkovce
577	00326429	Mlynica
578	00330060	Mníšek nad Popradom
579	00304956	Modra
580	00323250	Modra nad Cirochou
581	00306584	Modrany pri Hurbanove
582	00321494	Mojš
583	00690295	Mokrance
584	00324451	Moldava nad Bodvou
585	00311791	Moravské Lieskové
586	00648035	Moškovec
587	00316806	Mošovce
588	00330779	Mrázovce
589	00690309	Mudrovce
590	00309125	Mužla
591	00323268	Myslina
592	00310786	Nadlice
593	00323276	Ňagov
594	00312797	Naháč
595	00800279	Nána
596	00310794	Nedanovce
597	00321516	Nededza
598	00647438	Nemce
599	00319465	Nenince
600	00648256	Nezbudská Lúčka
651	00330108	Orlov
652	00314773	Osádka
653	00323357	Osadné
654	00325562	Ostrov
655	00690554	Ostrovany
656	00326453	Osturňa
657	00648965	Ovčiarsko
658	00327581	Ovčie
659	00328618	Pača

NATUR-PACK, a.s.

Ružová dolina 6, 821 08 Bratislava

Tel.: +421 2 50 22 12 22 | Fax: +421 2 50 22 15 42

E-mail: office@naturpack.sk | www.naturpack.sk

Bankové spojenie: Tatra banka | Číslo účtu: 262 785 2644/1100 | IČO: 35 979 798 | IČ DPH SK2022130374





610	00323306	Nižné Ladičkovce
611	00325538	Nižné Nemecké
612	00330078	Nižné Ružbachy
613	00690325	Nižný Čaj
614	00324507	Nižný Klátov
615	00324515	Nižný Lánec
616	00330841	Nižný Orlík
617	00322440	Nižný Tvarožec
618	00331775	Nižný Žipov
619	00311839	Nová Bošáca
620	00332623	Nová Kelča
621	00326445	Nová Lesná
622	00330086	Nová Ľubovňa
623	00324540	Nová Polhora
624	00309141	Nová Vieska
625	00331783	Novosad
626	00331791	Nový Ruskov
627	00691283	Nový Salaš
628	36105058	Obid
629	00324566	Obišovce
630	00331805	Oborín
631	00330094	Obručné
632	00311871	Očkov
633	00305634	Ohrady
634	00323322	Ohradzany
635	00328600	Ochtiná
636	00305642	Okoč
637	00327522	Okružná
638	00330876	Oľšavka
639	00324574	Oľšovany
640	00332631	Ondavské Matiašovce
641	00650480	Ondrašová
642	00311901	Opatovce
643	00319490	Opatovská Nová Ves
644	00690333	Opiná
645	00682217	Opoj
646	00310875	Oponice
647	00318949	Orávka
648	00314706	Oravský Biely Potok
649	00325546	Orechová
650	00325554	Oreské
701	00323420	Porúbka
702	00325660	Porúbka
703	00649210	Porúbka
704	00332691	Poša
705	00330884	Potoky
706	00310972	Pravotice
707	00317691	Prečín
708	00321567	Predmier
709	00327646	Prešov
710	00331856	Pribeník
711	00313769	Priechod

660	00332640	Pakostov
661	00325571	Palín
662	00324591	Paňovce
663	00323381	Papín
664	00317594	Papradno
665	00323390	Parihuzovce
666	00587583	Pastovce
667	00328626	Pašková
668	00648353	Paština Závada
669	00325589	Pavlovce nad Uhom
670	00310913	Pažiť
671	00324604	Peder
672	00325597	Petrikovce
673	00322491	Petrová
674	00325601	Petrovce
675	00321541	Petrovice
676	00328634	Petrovo
677	00305022	Pezinok
678	00612031	Piešťany
679	00323411	Pichne
680	00305031	Píla
681	00325627	Pinkovce
682	00332682	Piskorovce
683	00330116	Plaveč
684	00330124	Plavnica
685	00331821	Plechotice
686	00328642	Plešivec
687	00317608	Plevník-Drienové
688	00324621	Ploské
689	00314790	Podbiel
690	00321559	Podhorie
691	00325635	Podhorod'
692	00310930	Podlužany
693	00330132	Podolíne
694	00628476	Podskalíe
695	00331848	Pofány
696	00322504	Poliakovce
697	00324639	Poproč
698	00325643	Porostov
699	00318426	Poruba
700	00325651	Poruba pod Vihorlatom
751	00410683	Rokytov pri Humennom
752	00690112	Rokytovce
753	00647519	Rosina
754	00323471	Roškovce
755	00328731	Roštár
756	00305057	Rovinka
757	00323489	Rovné
758	00324655	Rozhanovce
759	00328740	Rozložná
760	00330949	Roztoky
761	00328758	Rožňava

NATUR-PACK, a.s.

Ružová dolina 6, 821 08 Bratislava

Tel.: +421 2 50 22 12 22 | Fax: +421 2 50 22 15 42

E-mail: office@naturpack.sk | www.naturpack.sk

Bankové spojenie: Tatra banka | Číslo účtu: 262 785 2644/1100 | IČO: 35 979 798 | IČ DPH SK2022130374





712	00325686	Priekopa
713	00309851	Priepasné
714	00309885	Prievaly
715	00318442	Prievidza
716	00332704	Prituľany
717	00332712	Prosačov
718	00317730	Pružina
719	00323446	Ptičie
720	00331864	Ptrukša
721	00330141	Pusté Pole
722	00800295	Pusté Sady
723	00327654	Pušovce
724	00331872	Rad
725	00327662	Radatice
726	00311014	Radošina
727	00682233	Radošovce
728	00332739	Rafajovce
729	00321575	Rajec
730	00321583	Rajecká Lesná
731	00321591	Rajecké Teplice
732	00691275	Rákoš
733	00314234	Raková
734	00325708	Rakovec nad Ondavou
735	00328677	Rakovnica
736	00316857	Rakša
737	00691267	Rankovce
738	00682250	Ratkovce
739	17081939	Regetovka
740	00328685	Rejdová
741	00326496	Rešov
742	00332747	Remeniny
743	00327697	Renčišov
744	00323462	Repejov
745	00649651	Riečka
746	00319031	Rimavská Sobota
747	00319058	Rimavské Janovce
748	00332755	Rohožník
749	00328723	Rochovce
750	00327701	Rokycany
801	00691330	Slanská Huta
802	00324744	Slanské Nové Mesto
803	00328821	Slavec
804	00325775	Slavkovce
805	00595179	Slavoška
806	00328847	Slavošovce
807	00325783	Sliepkovce
808	00331911	Slivník
809	00323535	Slovenská Volová
810	00331929	Slovenské Nové Mesto
811	00316911	Slovenské Pravno
812	00305073	Slovenský Grob
813	00322571	Smilno

762	00328774	Rudná
763	00309958	Rudník
764	00324663	Rudník
765	00316873	Rudno
766	00590746	Rumince
767	00331881	Ruská
768	00325724	Ruská Bystrá
769	00332771	Ruská Kajňa
770	00332780	Ruská Poruba
771	00332798	Ruská Voľa
772	00330159	Ruská Voľa nad Popradom
773	00323501	Ruská Volová
774	00324671	Ruskov
775	00325741	Ruskovce
776	00325732	Ruský Hrabovec
777	00312941	Ružindol
778	00320196	Ryknčice
779	00324680	Sady nad Torysou
780	00309249	Salka
781	00648574	Sečianky
782	00331899	Sečovce
783	00332828	Sečovská Polianka
784	00332836	Sedliská
785	00325759	Sejkov
786	00311952	Selec
787	00327751	Seniakovce
788	00325767	Senné
789	31824587	Sikenica
790	00309265	Sikenička
791	00312967	Siladice
792	00328782	Silica
793	00328791	Silická Brezová
794	17078270	Silická Jablonica
795	00331902	Sirník
796	00311057	Skačany
797	00324701	Skároš
798	00316890	Sklené
799	00691259	Slančík
800	00324728	Slanec
851	00323608	Strihovce
852	00330990	Stročín
853	00331007	Stropkov
854	00591611	Stupné
855	00690635	Suchá Dolina
856	00314871	Suchá Hora
857	00313009	Suchá nad Parnou
858	00323616	Sukov
859	00330191	Sulín
860	00321656	Súľov-Hradná
861	00331325	Svätá Mária
862	00325856	Svätuš
863	00331830	Svätuše

NATUR-PACK, a.s.

Ružová dolina 6, 821 08 Bratislava

Tel.: +421 2 50 22 12 22 | Fax: +421 2 50 22 15 42

E-mail: office@naturpack.sk | www.naturpack.sk

Bankové spojenie: Tatra banka | Číslo účtu: 262 785 2644/1100 | IČO: 35 979 798 | IČ DPH SK2022130374





814	00312983	Smolenice
815	00315753	Smrečany
816	00322580	Snakov
817	00330965	Soboš
818	00325791	Sobrance
819	00324752	Sokoľ
820	00690741	Sokoľany
821	00306665	Sokolce
822	00331937	Soľníčka
823	00331945	Somotor
824	00690104	Sopkovce
825	00326526	Spišská Stará Ves
826	00326534	Spišská Teplica
827	00326542	Spišské Bystré
828	00326551	Spišské Hanušovce
829	00326569	Spišský Štiavnik
830	00323578	Stakčín
831	00323586	Stakčínska Roztoka
832	00689734	Stanča
833	00331953	Stankovce
834	00330167	Stará Lubovňa
835	00330175	Starina
836	00330981	Staškovce
837	00322598	Stebnícka Huta
838	00322601	Stebník
839	00330183	Stráňany
840	00321613	Stráňavy
841	00649538	Stránska
842	00648884	Stránske
843	00328855	Stratená
844	00321630	Stráža
845	00331961	Strážne
846	00321648	Strečno
847	00331970	Streda nad Bodrogom
848	00309273	Strekov
849	00325821	Stretava
850	00325830	Stretavka
901	00326437	Šuňava
902	00313068	Šúrovce
903	00326623	Švábovce
904	00322661	Tarnov
905	00325872	Tašuľa
906	00648264	Teplička nad Váhom
907	00321699	Terchová
908	00325881	Tibava
909	00319155	Tisovec
910	00331091	Tokajík
911	00311162	Topoľčany
912	00323659	Topoľovka
913	00326631	Toporec
914	00332887	Tovarné
915	00332895	Tovarnianska Polianka

864	00304832	Svätý Jur
865	00321664	Svederník
866	00322628	Sveržov
867	00323624	Svetlice
868	00324761	Svinica
869	00331988	Svinice
870	00309281	Svodín
871	00613932	Šalgočka
872	00307505	Šalov
873	00330205	Šambron
874	00690589	Šarišská Trstená
875	00330213	Šarišské Jastrabie
876	00327808	Šarišské Michaľany
877	00682225	Šelpice
878	00324787	Šemša
879	00305103	Šenkvice
880	00319104	Šimonovce
881	00327824	Šindliar
882	00306193	Šintava
883	00647594	Širákov
884	00319112	Širkovce
885	00328863	Šivetice
886	00323632	Šmigovec
887	00313033	Špačince
888	00314889	Štefanov nad Oravou
889	00305111	Štefanová
890	00327841	Štefanovce
891	00332879	Štefanovce
892	00331074	Štefurov
893	00321672	Štiavnik
894	00328871	Štítnik
895	00324795	Štós
896	00326615	Štrba
897	00319139	Štrkovec
898	00309303	Štúrovo
899	00312029	Štvrtok
900	36138487	Šuja
951	00315826	Valaská Dubová
952	00323713	Valentovce
953	00318922	Valice
954	00331147	Varechovce
955	00321711	Varín
956	00332909	Vavrinec
957	00319171	Včelince
958	00332020	Vefaty
959	00314960	Veličná
960	00319619	Veľká Čalomija
961	00632724	Veľká Čierna
962	00076597	Veľká Franková
963	00330230	Veľká Lesná
964	00691321	Veľká Lodina
965	00326666	Veľká Lomnica

NATUR-PACK, a.s.

Ružová dolina 6, 821 08 Bratislava

Tel.: +421 2 50 22 12 22 | Fax: +421 2 50 22 15 42

E-mail: office@naturpack.sk | www.naturpack.sk

Bankové spojenie: Tatra banka | Číslo účtu: 262 785 2644/1100 | IČO: 35 979 798 | IČ DPH SK2022130374





916	00306690	Tôň
917	00306681	Trávnik
918	00324809	Trebejov
919	00800082	Trebichava
920	00331996	Trebišov
921	00312053	Trenčianska Turná
922	00312061	Trenčianske Bohuslavice
923	00325899	Trhovište
924	00325902	Trnava pri Laborci
925	00332011	Trnávka
926	00324825	Trstány
927	00314897	Trstená
928	00324817	Trstené pri Hornáde
929	00306258	Trstice
930	00313122	Trstín
931	00327905	Tuhrina
932	00307599	Tupá
933	00331104	Turany nad Ondavou
934	00323667	Turcovce
935	00317012	Turček
936	00800091	Turčianky
937	00317004	Turčianske Teplice
938	00648060	Turie
939	00324531	Turnianska Nová Ves
940	00325911	Tušice
941	00325929	Tušická Nová Ves
942	00323675	Ubľa
943	00325937	Úbrež
944	00323683	Udavské
945	00317853	Udiča
946	00330221	Údol
947	00327930	Uzovské Pekľany
948	00306266	Váhovce
949	00324841	Vajkovce
950	00324850	Valalíky
1001	00314978	Vitanová
1002	00327981	Víťaz
1003	00323756	Víťazovce
1004	00331171	Vladiča
1005	00328898	Vlachovo
1006	00682209	Vlčkovce
1007	00649660	Vlkyňa
1008	00332127	Vojany
1009	00332135	Vojčice
1010	00332143	Vojka
1011	00231088	Vojňany
1012	00325961	Vojnatina
1013	00325970	Vofa
1014	00323721	Volica
1015	00310140	Vrbovce
1016	00317896	Vrchteplá
1017	00691305	Vtáčkovce

966	00332003	Veľká Trňa
967	00319627	Veľká Ves nad Ipľom
968	00311260	Veľké Chlievany
969	00332038	Veľké Kapušany
970	00306703	Veľké Kosihy
971	00311278	Veľké Kršteňany
972	00307637	Veľké Ludince
973	00332046	Veľké Ozorovce
974	00325945	Veľké Revištia
975	00321737	Veľké Rovné
976	00332062	Veľké Slemence
977	17061741	Veľké Straciny
978	00332071	Veľké Trakany
979	00307653	Veľké Turovce
980	00311294	Veľké Uherce
981	00648817	Veľký Čepčín
982	00306291	Veľký Grob
983	00332089	Veľký Horeš
984	00311308	Veľký Klíž
985	00330248	Veľký Lipník
986	00305332	Veľký Meder
987	00326674	Veľký Slavkov
988	00323748	Veľopolie
989	00326682	Vernár
990	00319678	Vinica
991	00332101	Viničky
992	00305154	Viničné
993	00306304	Vinohrady nad Váhom
994	00305162	Vinosady
995	00330256	Vislanka
996	00331163	Vislava
997	00332119	Višňov
998	00312151	Višňové
999	00648078	Višňové
1000	00305171	Vištuk
1051	00696315	Zálesie
1052	00326046	Zalužice
1053	00687251	Zamarovce
1054	00317926	Záriečie
1055	00317934	Záskalie
1056	00332151	Zatín
1057	00332976	Závada
1058	00323802	Závadka
1059	00326054	Závadka
1060	00315010	Zázrivá
1061	00332160	Zbehnov
1062	00323829	Zbojné
1063	00322741	Zborov
1064	00323837	Zbudská Belá
1065	00323845	Zbudské Dlhé
1066	00321788	Zbyňov
1067	00313211	Zeleneč

NATUR-PACK, a.s.

Ružová dolina 6, 821 08 Bratislava

Tel.: +421 2 50 22 12 22 | Fax: +421 2 50 22 15 42

E-mail: office@naturpack.sk | www.naturpack.sk

Bankové spojenie: Tatra banka | Číslo účtu: 262 785 2644/1100 | IČO: 35 979 798 | IČ DPH SK2022130374





1018	00326739	Výborná		1068	00306720	Zemianska Olča
1019	00692379	Vydrná		1069	00699098	Zemianske Podhradie
1020	00326747	Vydrník		1070	00306339	Zemianske Sady
1021	00315893	Východná		1071	00332178	Zemplín
1022	00323764	Výrava		1072	00332186	Zemplínska Nová Ves
1023	00325996	Vysoká nad Uhom		1073	00326071	Zemplínska Široká
1024	00326585	Vysoké Tatry		1074	00332194	Zemplínska Teplica
1025	00307661	Vyškovce nad Ipľom		1075	00332208	Zemplínske Hradište
1026	00691291	Vyšná Hutka		1076	00332216	Zemplínske Jastrabie
1027	00323772	Vyšná Jablonka		1077	00325341	Zemplínske Kopčany
1028	00324906	Vyšná Kamenica		1078	00332224	Zemplínsky Branč
1029	00324914	Vyšná Myšľa		1079	00324957	Zlatá Idka
1030	00331210	Vyšná Olšava		1080	00322750	Zlaté
1031	00326003	Vyšná Rybnica		1081	00306738	Zlatná na Ostrove
1032	00332941	Vyšná Sitnica		1082	00315036	Zuberec
1033	00328901	Vyšná Slaná		1083	00323861	Zubné
1034	00323781	Vyšné Ladičkovce		1084	34075836	Zvončín
1035	00326011	Vyšné Nemecké		1085	00311375	Žabokreky nad Nitrou
1036	00326020	Vyšné Remety		1086	00326771	Žakovce
1037	00330264	Vyšné Ružbachy		1087	00332992	Žalobín
1038	00650111	Vyšné Valice		1088	00324965	Žarnov
1039	00324922	Vyšný Čaj		1089	00326089	Žbince
1040	00323799	Vyšný Hrušov		1090	00324973	Ždaňa
1041	00332801	Vyšný Kazimír		1091	00328057	Žehňa
1042	00324931	Vyšný Klátov		1092	00307696	Želiezovce
1043	31309411	Vyšný Medzev		1093	00319716	Želovce
1044	00331244	Vyšný Mirošov		1094	00328065	Žipov
1045	00322733	Vyšný Tvarožec		1095	00313238	Žlkovce
1046	00314994	Zábiedovo				
1047	00691437	Zádiel				
1048	00649856	Zádor				
1049	00326038	Záhor				
1050	00328022	Záhradné				

NATUR-PACK, a.s.

Ružová dolina 6, 821 08 Bratislava

Tel.: +421 2 50 22 12 22 | Fax: +421 2 50 22 15 42

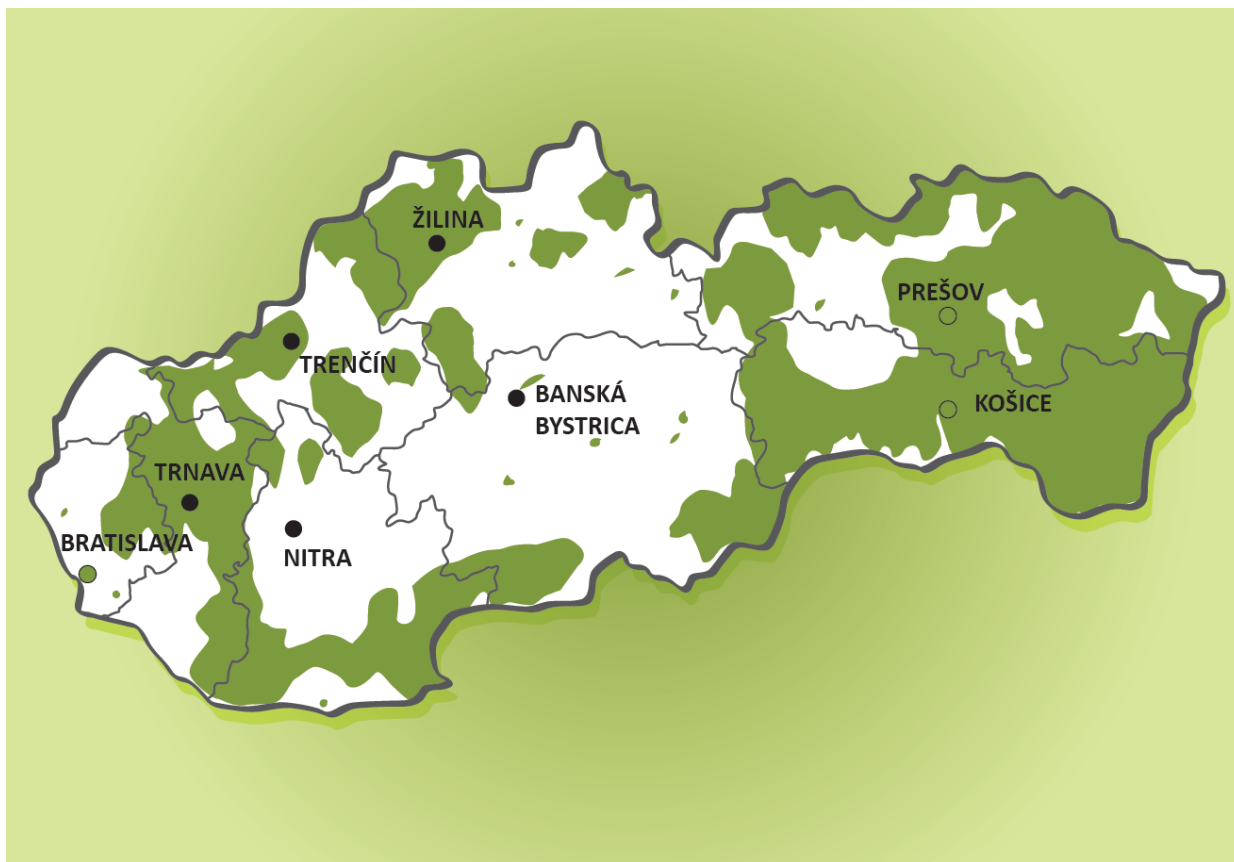
E-mail: office@naturpack.sk | www.naturpack.sk

Bankové spojenie: Tatra banka | Číslo účtu: 262 785 2644/1100 | IČO: 35 979 798 | IČ DPH SK2022130374





Príloha 2: Rozsah územného pokrytia Slovenskej republiky na účely zabezpečenia zberu vyhradeného prúdu odpadu



NATUR-PACK, a.s.

Ružová dolina 6, 821 08 Bratislava

Tel.: +421 2 50 22 12 22 | Fax: +421 2 50 22 15 42

E-mail: office@naturpack.sk | www.naturpack.sk

Bankové spojenie: Tatra banka | Číslo účtu: 262 785 2644/1100 | IČO: 35 979 798 | IČ DPH SK2022130374

